

21/22



Bon Nadal

Lliçà d'Amunt



Ajuntament
de Lliçà d'Amunt

de l'1 de desembre al 7 de gener

Notes

Aquest programa de Nadal és fruit del treball de diverses entitats i persones del municipi, així com de l'Ajuntament de Lliçà d'Amunt.

Tots els actes són gratuïts, excepte els que de forma expressa, informen del preu l'activitat.

L'organització es reserva el dret d'alterar o suspendre els actes programats per motius tècnics, meteorològics o d'organització i per motius sanitaris a causa de la Covid-19. Qualsevol canvi s'informarà degudament a través de les xarxes socials oficials de l'Ajuntament de Lliçà d'Amunt.

Per a més informació, podeu posar-vos en contacte amb la Regidoria de Cultura de l'Ajuntament, trucant al 93 841 52 25, visitant el web municipal www.llicamunt.cat o bé mitjançant el correu electrònic cultura@llicamunt.cat.

Agraïments

L'Ajuntament dona les gràcies a tot el personal municipal que col·labora en l'organització de la programació de Nadal. Especialment volem destacar la col·laboració desinteressada dels grups i entitats que hi participen i fan possible aquesta festa.

Venda d'entrades

Algunes de les activitats programades seran amb aforament limitat i reserva d'entrades per motius organitzatius i de seguretat. Per més informació i venda d'entrades consulta el web www.llam.cat/nadal o envia un correu electrònic a l'adreça llam.entrades@llicamunt.cat

Caramels sense gluten

Els caramels i llaminadures que es repartiran en el tió més divertit del món, en l'activitat de l'Oficina dels Somnis, així com durant la visita dels Reis, seran SENSE GLUTEN.

Tenim ganes de Nadal. Com cada any, és clar, però aquest 2021 en tenim de forma molt especial. El Nadal ens transporta a la infantesa, als records, a les tradicions, a compartir, a trobades, a família i a amistats. A la vida.

No podem negar que hem patit, i estem patint, l'any més difícil dels darrers temps, amb moltes pèrdues i amb unes seqüeles sanitàries, socials i econòmiques molt importants. Però això no ens pot fer defallir en aquestes ganes, i és per això que hem preparat un ampli programa d'activitats molt engrescadores perquè la màgia d'aquestes festes arribi a tot el municipi.

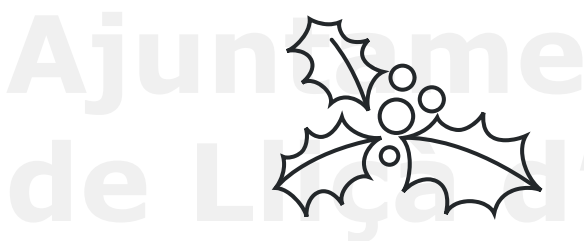
Volem gaudir aquest Nadal amb tota la prudència i les mesures que facin falta, però no volem renunciar a una il·lusió que creiem que tots i totes necessitem. Volem que al carrer hi hagi més llum que mai. Volem que a cada barri de Lliçà d'Amunt hi hagi elements que ens remetin als records més bonics, la millor forma de tenir presents aquelles persones que, malauradament, ens han deixat. Volem que la necessitat de distància social no ens allunyi massa d'aquelles persones que estimem. Volem que els comerços de Lliçà d'Amunt segueixin sent els nostres aliats. Volem que l'esperit nadalenc es pugui palpar als carrers i es pugui compartir amb tothom.

Serà un Nadal encara una mica diferent. Però serà, ja que les coses més importants no canvien. Us convido a endinsar-vos en les activitats i propostes nadalencques amb ulls de nen i nena, amb aquella il·lusió perquè arribin les nits i els dies de Nadal i de Reis, amb aquell somriure que se'ns instal·la al rostre i amb aquelles ganes d'agafar amb força una mà i perdre'ns pels carrers del poble per buscar el pessebre, l'arbre, el trenet o les paradetes de la Fira de Nadal.

Algú va dir que el Nadal és una part de la pròpia llar que cadascú porta sempre al seu cor. Malgrat les dificultats, doncs, fem nostra aquesta idea i compartim el caliu, la companyia i les ganes. Les ganes de Nadal.

Bon Nadal i Felix Any 2022!

Ignasi Simón Ortoll
Alcalde



Gran Cavalcada de S. M. Els Reis Mags de l'Orient

La cavalcada recorrerà els carrers del municipi i acabarà a l'Ajuntament amb un gran espectacle final. Enguany els reis no baixaran de les seves carrosses al carrer Folch i Torres pel que recomanem als assistents que es distribueixin al llarg de tot el recorregut per evitar aglomeracions.

A causa de la gran afluència de públic és important que prengueu les mesures de seguretat següents:

- Accediu a la cavalcada a peu, des dels aparcaments habilitats o des de qualsevol altre punt de la vila.
- Feu ús de la mascareta en tot moment.
- Respecteu les tanques de seguretat que delimiten el recorregut i situeu-vos just a la part del darrera de les mateixes.
- Seguiu en tot moment les recomanacions de l'organització, els agents de protecció civil i la policia local.
- Eviteu recollir caramels en la zona de pas de les carrosses i vetlleu i controleu els nens i nenes per a que no s'apropin a les rodes dels vehicles.





Prova sort i no deixis escapar el tren

Totes les compres realitzades entre l'1 de desembre i el 7 de gener, en un dels establiments de l'Associació Comercos i Serveis de Lliçà d'Amunt, podran optar a més de

1.000€ en vals de descompte.

Per cada compra mínima de 10 €, prova sort al Joc del Nadal.

Escull un sobre i descobreix a l'instant si ets una de les persones afortunades.

Busca aquest distintiu als teus comercos de confiança.



Concurs posa llum a aquest Nadal



Aquesta activitat integra el tradicional concurs d'Àrbres de Nadal i una nova modalitat per participar a través de la decoració i la il·luminació nadalenca de l'exterior de casa teva.

Pots participar a qualsevol dels dos concursos, només cal que compleixis les condicions indicades a les bases.

Els premis són els següents:

- **1ER PREMI al millor arbre de Nadal:** 150 € i dues entrades per visitar el Pessebre Vivent de Lliçà d'Amunt.
- **1ER PREMI a la millor decoració i il·luminació exterior:** 150 € i dues entrades per visitar el Pessebre Vivent de Lliçà d'Amunt.
- **2N PREMI al millor arbre de Nadal:** 100 € i dues entrades per visitar el Pessebre Vivent de Lliçà d'Amunt.
- **2N PREMI a la millor decoració i il·luminació exterior:** 100 € i dues entrades per visitar el Pessebre Vivent de Lliçà d'Amunt.
- **3ER PREMI al millor arbre de Nadal:** 50 € i dues entrades per visitar el Pessebre Vivent de Lliçà d'Amunt.
- **3ER PREMI a la millor decoració i il·luminació de Nadal:** 50 € i dues entrades per visitar el Pessebre Vivent de Lliçà d'Amunt.

Consulta les bases del concurs a través del web municipal www.llam.cat/nadal

Programa desembre



Dimecres 1

16 h Biblioteca Ca l'Oliveres

CONCURS: CONEIX ALS REIS MAGS EN PERSONA

Tots els infants entre 4 i 9 anys que estiguin empadronats a Lliçà d'Amunt i que facin préstec des del dimecres 1 fins al dimecres 22 de desembre, entraran en el sorteig per conèixer S. M. els Reis Mags de l'Orient, en la visita que faran el dimecres 5 de gener. Caldrà dipositar una butlleta a l'urna habilitada. Els guanyadors es donaran a conèixer a través de les xarxes socials de l'Ajuntament i es contactarà personalment amb els afortunats.

Organitzat per l'Ajuntament de Lliçà d'Amunt

Dijous 2

18 h Biblioteca Ca l'Oliveres

LAB PORTÀTIL. TALL DE VINIL

Crea el teu adhesiu personalitzat. Crearem un adhesiu amb vinil, en forma de bola de nadal personalitzada amb el nom i/o algun motiu decoratiu. Ens endinsarem en la fabricació digital d'una manera pràctica i divertida. Aprendre a treballar el disseny vectorial i el tall en vinil. Adreçat a adults. Places limitades. Inscripció prèvia trucant al 938 607 116 o bé mitjançant el correu electrònic b.llibam.co@diba.cat. Aquest taller es porta a terme els dies 2 i 9 de desembre.

Organitzat per l'Ajuntament de Lliçà d'Amunt





Divendres 3

20 h **XIII NIT DE L'ESPORT**

Torna la festa local de l'esport. Una trobada de reconeixement i germanor de l'esport lliçanenc on es veuran reflectits els esforços i treballs diaris. Més informació a www.llicamunt.cat
Organitzat per l'Ajuntament de Lliçà d'Amunt

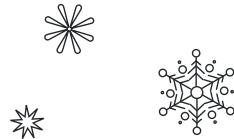
22.30 h **Ateneu l'Aliança** **CONCERT AMB SÍ, SENYOR I TOQUETS**

Dins del cicle DO Vall del Tenes on anem descobrint formacions musicals d'arreu de la nostra vall. Cada concert serà una sensació i un gust nou, ja que a la Vall del Tenes podem presumir de qualitat. Preu soci 3 € i preu no soci 5 €. Venda d'entrades al web www.lalianca.cat
Organitzat per l'Ateneu l'Aliança
Col·labora l'Ajuntament de Lliçà d'Amunt

Diumenge 5

10 h **Pinar de la Riera** **CAÇA EL TEU TIÓ**

Els tions dels nens i nenes de Lliçà d'Amunt s'han amagat al Pinar de la Riera. Vine a buscar-lo per endur-te'l a casa. L'activitat té un cost de 10 € per unitat familiar si vols que et posem nosaltres el tió. També tens la opció de portar-nos el teu. En aquest cas l'activitat és gratuïta, i ens hauràs de fer arribar el teu tió a la Regidoria de Cultura abans del 2 de desembre en horari de 9 h a 14 h. Més informació i inscripció prèvia al web www.llam.cat/nadal
Organitzat per l'Ajuntament de Lliçà d'Amunt



Divendres 10

20 h **Ateneu l'Aliança** **PRESENTACIÓ DEL SEGON VOLUM DEL LLIBRE RETALLS**

El Grup l'Abans ens presenta el segon volum d'aquest llibre amb retalls i pinzellades sobre la història de Lliçà d'Amunt a través de la mirada de les persones que van néixer al nostre municipi.
Organitzat pel Grup l'Abans i l'Ajuntament de Lliçà d'Amunt
Col·labora l'Ateneu l'Aliança

Dissabte 11



10 h Carrer d' Anselm Clavé

TRENET TURÍSTIC

Un trenet turístic circularà en horari comercial pel centre del poble. Redescobreix el centre, visita la Fira de Nadal i atura't a fer les teves compres al comerç local de manera còmoda i divertida! Més informació al web www.llam.cat/nadal

Organitzat per l'Ajuntament de Lliçà d'Amunt i l'Associació Comerços i Serveis de Lliçà d'Amunt

10 h Plaça de Julià Martí i Pou

XIX FIRA DE NADAL

Vine a descobrir la tornada de la Fira de Nadal al nostre municipi, en un nou emplaçament. L'horari serà de 10 h a 14 h i de 16 h a 21 h. L'accés a la fira serà pel carrer de Sala Ambrós.

Organitzat per l'Ajuntament de Lliçà d'Amunt

10.30 h Ateneu l'Aliança

MATINS TRANQUILS: TÈCNiques I CONSELLS FÍSICS I POSTURALS

Es durà a terme un taller de tècniques i consells físics i posturals per carrera i ciclisme. Què cal saber per evitar lesions i gaudir sense molèsties d'aquests esports tan populars. A càrrec de Roger Albadalejo i Jordi Trunyols, tècnics esportius de KOM Performance Center.

Organitzat per l'Aliança

Col·labora l'Ajuntament de Lliçà d'Amunt

11 h Plaça Rafael de Casanova

ACTIVITAT INFANTIL JUGANTOTS

Activitat d'entreteniment per a petits i grans on tothom podrà començar a jugar en el moment d'arribar. Aquesta activitat finalitzarà a les 14 h.

Organitzat per l'Ajuntament de Lliçà d'Amunt

11 h Biblioteca Ca l'Oliveres

NIU DE PARAULES BONA NIT I TAPA'T

Avui és l'aniversari de l'Amanda. Ja ha arribat la nit i tan les seves joguines com ella es prepararan per anar a dormir. Tot està a punt perquè una nit màgica porti regals d'aquells que ni es compren ni s'embotiquen... d'aquells que mai s'obliden. A càrrec de Marta Arnaus. Adreçat a famílies amb infants fins als 3 anys. Aforament limitat. Inscripció prèvia trucant al 938 607 116 o bé mitjançant el correu electrònic b.llicam.co@diba.cat

Organitzat per l'Ajuntament de Lliçà d'Amunt



16 h Plaça Julià Martí i Pou

VINE A LA CASA DE SANTA

Us esperem en el nostre centre de Lliçà d'Amunt perquè pugueu compartir amb nosaltres una tarda màgica a la casa de Santa. Podreu fer-vos una foto amb ell, tirar la carta a la bústia i participar al sorteig de Nadal.

Organitzat per Kids&Us Language School



17 h Carrer de Sala Ambrós

EL TIÓ MÉS GRAN I DIVERTIT DEL MÓN

Convidem petits i grans a venir i gaudir fent cagar el tió més gran i divertit del món. Inscripció prèvia a partir de l'1 de desembre al web www.llam.cat/nadal

Organitzat per l'Ajuntament de Lliçà d'Amunt

17 h Plaça Rafael de Casanova

TALLER INFANTIL DE NADAL

Un taller de mitjons de Nadal, fets amb feltre, roba estampada i amb tot de complements per decorar-los! (purpurina, gomets, llaços, etc.).

Organitzat per l'Ajuntament de Lliçà d'Amunt

19 h Ateneu l'Aliança

CONCERT DE COMBOS

Actuaran els combos de l'Escola de Música de la Vall del Tenes, Compassos d'Amargada, Blues by Six i The Sixes.

Organitzat per l'Escola de Música de la Vall del Tenes

Diumenge 12

10 h Plaça de Julià Martí i Pou

XIX FIRA DE NADAL

Vine a descobrir la tornada de la Fira de Nadal al nostre municipi en aquest nou emplaçament. L'horari serà de 10 h a 14 h i de 16 h a 20 h. L'accés a la fira serà pel carrer de Sala Ambrós.

Organitzat per l'Ajuntament de Lliçà d'Amunt

10 h Carrer d'Anselm Clavé

TRENET TURÍSTIC

Un trenet turístic circularà en horari comercial pel centre del poble. Redescobreix el centre, visita la Fira de Nadal i atura't a fer les teves compres al comerç local de manera còmoda i divertida! Més informació al web www.llam.cat/nadal

Organitzat per l'Ajuntament de Lliçà d'Amunt i l'Associació Comerços i Serveis de Lliçà d'Amunt



11.30 h **Plaça de Julià Martí i Pou**
CANTADA DE NADALES

A càrrec de la Coral l'Aliança i tothom que s'hi vulgui afegir.
Organitzat per la Coral l'Aliança

12 h **Plaça de Julià Martí i Pou**
BALLADA DE SARDANES

Acompanya'ns en aquesta ballada de sardanes envoltat de l'esperit i la màgia de la Fira de Nadal.
Organitzat pel grup Tocats per la Sardana

12 h **Ateneu l'Aliança**
ESPECTACLE INFANTIL PUNCH!

PUNCH! és un espectacle còmic original, atrevit i ple de picardia. El renaixement d'un clàssic del món del Clown. Capaç de generar grans rialles des de la improvisació i la interacció amb el públic. Un espectacle que no es veu tot sovint. A càrrec de la companyia Fer Castrosfer. Venda d'entrades al web www.lalianca.cat
Organitzat per l'Ateneu l'Aliança
Col·labora l'Ajuntament de Lliçà d'Amunt

17 h **Plaça Julià Martí i Pou**
XOCOLATADA POPULAR

Vine a gaudir d'un got calent de xocolata a l'entorn de la fira. Activitat gratuïta.
Organitzat per l'Ajuntament de Lliçà d'Amunt

17 h **Plaça Julià Martí i Pou**
ESPECTACLE DE MÀGIA

Els mags McFelix i Pau Segalés ens faran passar una tarda plena de màgia, humor i il·lusióisme.
Organitzat per l'Ajuntament de Lliçà d'Amunt

Dimarts 14

17.30 h **Biblioteca Ca l'Oliveres**
INSTANTS MUSICALS NADALENCES

A càrrec de Júlia Bazán, Helena González i Aina Vilageliu a les veus, i Sergio Carrascosa a la guitarra. Obert a tothom. Aforament limitat.
Organitzat per l'Ajuntament de Lliçà d'Amunt
Col·labora l'Escola de Música de la Vall del Tenes



- 18 h **Biblioteca Ca l'Oliveres**
CLUB DE LECTURA. TROBADA AMB MARINA MARTORI
Tertúlia literària amb l'escriptora vallesana Marina Martori sobre la seva novel·la *Una casa lluny del mar*. A càrrec de Lola Tresserras. Obert a tothom. Aforament limitat.
Organitzat per l'Ajuntament de Lliçà d'Amunt

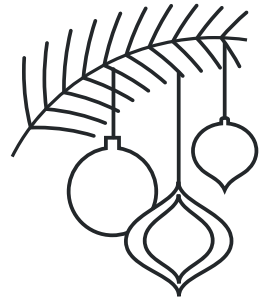
Dimecres 15

- 17.30 h **Biblioteca Ca l'Oliveres**
TALLER FAMILIAR PLEGA I DESPLEGA EL NADAL
Taller de descoberta i idees per un Nadal més sostenible i creatiu: targetes desplegable originals i úniques. Un taller fora de línia per gaudir del treball manual ben fet i redescobrir el plaer d'enviar i rebre postals, una bona manera de desitjar un bon Nadal o de felicitar l'any nou. A càrrec de Dolça Llibreta. Adreçat a infants a partir de 8 anys acompanyats d'un adult. Aforament limitat. Inscripció prèvia trucant al 938 607 116 o bé mitjançant el correu electrònic b.llicam.co@diba.cat
Organitzat per l'Ajuntament de Lliçà d'Amunt



Divendres 17

- 07 h **Parades d'autobús**
PUJA AL BUS PER LA MARATÓ
Agafa qualsevol de les línies del transport urbà TLA durant tot el dia, compra un bitllet o valida un títol de transport ATM. La recaptació de tota la jornada es lliurarà a la Fundació la Marató de TV3, que enguany està destinada a la lluita contra les malalties mentals.
Organitzat per l'Ajuntament de Lliçà d'Amunt
- 18 h **Biblioteca Ca l'Oliveres**
TALLER DE MANUALITATS DE NADAL FES-T'HO TU MATEIX
Farem un angelet de Nadal. A càrrec de Montse Ramírez. Adreçat a adults. Aforament limitat. Inscripció prèvia trucant al 938 607 116 o bé mitjançant el correu electrònic b.llicam.co@diba.cat
Organitzat per l'Ajuntament de Lliçà d'Amunt



Dissabte 18

11 h Biblioteca Ca l'Oiveres

CONTES AL VOL NADAL, NADAL... UN PAS DE PARDAL

Dues cases. Dues llars ben diferents. Però totes dues amb una cosa en comú... Un pessebre enfarinat, amb les seves figuretes, i uns infants que saben bé què és allò veritablement important. A càrrec de Judith Navarro. Adreçat a famílies amb infants a partir de 3 anys. Aforament limitat. Inscripció prèvia trucant al 938 607 116 o bé mitjançant el correu electrònic b.llicam.co@diba.cat

Organitzat per l'Ajuntament de Lliçà d'Amunt

19 h Ateneu l'Aliança

UN NADAL AMB EL MAG LARI

Un Nadal amb el Mag Lari de sempre, amb la sorpresa i l'humor de sempre i, sobretot, amb la il·lusió de sempre! Aforament limitat. El preu de l'entrada és de 10 € a partir de 12 anys i de 5 € per a menors de 12. Reserva d'entrades a partir de l'1 de desembre al web www.llam.cat/nadal

Organitzat per l'Ajuntament de Lliçà d'Amunt

Diumenge 19

19 h Ateneu l'Aliança

CONCERT: ROCKIN' AROUND CHRISTMAS AMB CRAZY ROCKETS & THE ALL STARS ORCHESTRA

Una orquestra atípica, integrada per un cos de músics de rock-and-roll amb una potent secció de sis vents! Habitua't a recordar els clàssics de ball del rock, el swing i el rockabilly dels anys 50, en aquest cas en un àmbit nadalenc, creen un espectacle propi inspirat en els xous de Long Island de la Brian Setzer Orchestra amb Rockin' Around Christmas. No deixis l'oportunitat de viure l'autèntic esperit del Nadal en versió rock-and-roll. Aforament limitat. El preu de l'entrada és de 5 €. Reserva d'entrades a partir de l'1 de desembre al web www.llam.cat/nadal

Organitzat per l'Ajuntament de Lliçà d'Amunt

Amb el suport del Departament de Cultura i de la Diputació de Barcelona

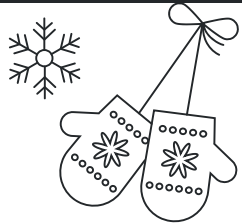
Dimarts 21

17.30 h Biblioteca Ca l'Oliveres

TALLER CREATIU DE NADAL

Farem una decoració per l'arbre de Nadal. A càrrec de Carme Romero i Laura Bartuilli. Adreçat a infants a partir de 4 anys. Aforament limitat. Inscripció prèvia trucant al 938 607 116 o bé mitjançant el correu electrònic b.llicam.co@diba.cat

Organitzat per l'Ajuntament de Lliçà d'Amunt



Divendres 24

22 h Església de Sant Julià

MISSA DEL GALL

Tradicional Missa de la Nit de Nadal.

Organitzada per la Parròquia de Sant Julià de Lliçà d'Amunt



Dissabte 25

18 h Ateneu l'Aliança

QUINTO DE NADAL

Torna el famós Quinto de Nadal. Un esdeveniment obert a tot el poble, on tindreu la oportunitat de guanyar diversos premis de tota mena en un ambient festiu. Us hi esperem! Amb la col·laboració de diversos establiments del municipi. Aforament limitat.

Organitzat per l'Esplai de Lliçà d'Amunt



Diumenge 26

18 h Barri de la Sagrera

EL PESSEBRE VIVENT

Vine a descobrir el pessebre vivent de Lliçà d'Amunt i gaudeix de les típiques escenes del Nadal més tradicional amb un got de caldo ben calent que t'oferirem. El preu de l'entrada és de 2 €. Reserva d'entrades a partir de l'1 de desembre al web www.llam.cat/nadal

Organitzat per l'Ajuntament de Lliçà d'Amunt





Dilluns 27, dimarts 28 i dimecres 29

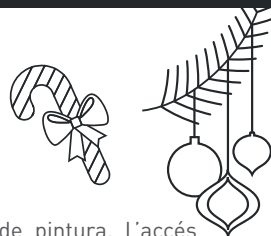
- 11 h **Pavelló d'Esports**
PARC DE NADAL
Torna el parc més divertit per als infants. L'horari de l'activitat serà d'11 h a 14 h i de 15 h a 18 h.
Organitzat per l'Ajuntament de Lliçà d'Amunt
- 11 h **Pista esportiva de l'Escola els Picots**
EXHIBICIÓ I JOC DE 3X3
Competicions, circuits de bot, tir etc. Tot pensat perquè nens i pares i mares s'ho passin molt bé mentre practiquen esport. Hi haurà un petit obsequi per a tots les participants.
Organitzat pel Club Bàsquet Lliçà d'Amunt

Dimarts 28



- 16 h **Camp de Futbol Municipal**
COMPETICIÓ DE PAINTBALL
Vine a gaudir d'una autèntica guerra de boles de pintura. L'accés es farà per la Bombonera. Activitat dirigida a joves d'entre 14 i 30 anys. Inscripció prèvia a partir de l'1 de desembre al web municipal www.llam.cat/nadal
Organitzat per l'Ajuntament de Lliçà d'Amunt
- 18 h **Ateneu l'Aliança**
ESPECTACLE INFANTIL DE MÀGIA
Aparicions i desaparicions inesperades, levitacions enganyoses, trucs de màgia caòtics i manipulacions inesperades revelen que la màgia no és exclusiva de mags, sinó de qualsevol persona que sigui capaç, com la nostra ingènua assistent, de mirar, olorar, i escoltar el món amb la curiositat d'un infant. A càrrec de la companyia Deux á la Tâche. Venda d'entrades al web www.lalianca.cat
Organitzat per l'Ateneu l'Aliança
Col·labora l'Ajuntament de Lliçà d'Amunt

Dimecres 29



16 h **Camp de Futbol Municipal**
COMPETICIÓ DE PAINTBALL

Vine a gaudir d'una autèntica guerra de boles de pintura. L'accés es farà per la Bombonera. Activitat dirigida a joves d'entre 14 i 30 anys. Inscripció prèvia a partir de l'1 de desembre al web municipal www.llam.cat/nadal

Organitzat per l'Ajuntament de Lliçà d'Amunt

Dijous 30



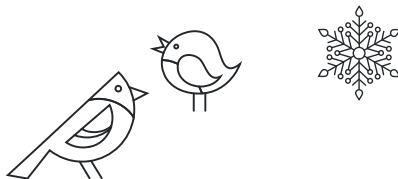
23 h **Pavelló d'Esports**
CAP D'ANY DEL DIA 30 DE RÀDIO FLAIXBAC

Una errada en el calendari lliçanenc ha desfermat la histèria. A Lliçà d'Amunt, el 2021 acaba el dia 30 i per això celebrem la nostra particular nit de Cap d'Any amb tota la festa que porta la gent de Ràdio Flaixbac, amb els DJ Marc Frigola, Carles Pérez, Andreu Presas i el Gran German. Aforament limitat. L'accés al recinte es farà amb passaport Covid. El preu de l'entrada és de 5 €. Reserva d'entrades a partir de l'1 de desembre al web www.llam.cat/nadal. Hi haurà servei de bar, guarda-roba i autobús nocturn de TLA fins a les 4 h. Activitat no permesa per a menors de 16 anys.

Organitzat per l'Ajuntament de Lliçà d'Amunt

Programa gener

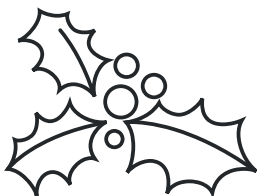
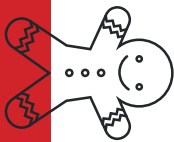
Dissabte 1



19 h **Pavelló d'Esports**
CONCERT DE CAP D'ANY

A càrrec de Bandeltenes, la banda de música de Lliçà d'Amunt, que ens oferirà un repertori variat estilísticament.

Organitzat per l'Ajuntament de Lliçà d'Amunt



Diumenge 2

17 h Biblioteca Ca l'Oliveres

OFICINA DELS SOMNIS

Perquè tots els regals estiguin a punt la nit de Reis, Ses Majestats han instal·lat a la Biblioteca l'Oficina dels Somnis. Allà hi trobaràs el patge Xumet i la patgessa Amèlia revisant totes les cartes i treballant de valent per rebre a Ses Majestats els Reis Mags de l'Orient. Vine a portar la teva carta als Reis Mags i viu una experiència màgica! Reserva d'entrades a partir del 20 de desembre al web www.llam.cat/nadal
Organitzat per l'Ajuntament de Lliçà d'Amunt

18 h Pavelló d'Esports

ESPECTACLE ÒPERA I SARSUELA

Els millors números d'òpera, sarsuela i cuplets amb l'elegància pròpia dels millots teatres. Un espectacle dirigit per la coreògrafa catalana Núria Serra i protagonitzat pel carismàtic cantant cubà Ulises Ordúñez. Aforament limitat. Vine a recollir la teva entrada a l'OAC de l'Ajuntament a partir del 20 de desembre.
Organitzat per l'Ajuntament de Lliçà d'Amunt

Dilluns 3



17 h Biblioteca Ca l'Oliveres

OFICINA DELS SOMNIS

Perquè tots els regals estiguin a punt la nit de Reis, Ses Majestats han instal·lat a la Biblioteca l'Oficina dels Somnis. Allà hi trobaràs el patge Xumet i la patgessa Amèlia revisant totes les cartes i treballant de valent per rebre a Ses Majestats els Reis Mags de l'Orient. Vine a portar la teva carta als Reis Mags i viu una experiència màgica! Reserva d'entrades a partir del 20 de desembre al web www.llam.cat/nadal
Organitzat per l'Ajuntament de Lliçà d'Amunt

17 h Casal de la Gent Gran del centre

PER NADAL, VINE A DONAR SANG

Campanya especial per Nadal. L'horari serà de 17 h a 20.30 h.
Més informació i cita prèvia al web www.donarsang.gencat.cat

Dimarts 4



- 17 h **Patinòdrom de Ca l'Esteper**
VISITA DEL CARTER REIAL
 Vine a portar la carta a un dels carters reials de Ses Majestats. Hi trobaràs berenar i jocs.
 Organitzat per l'AV La Serra
 Col·labora l'Ajuntament de Lliçà d'Amunt

Dimecres 5



- 10 h **Carrer Anselm Clavé**
GRAN TOBOGAN SNOW SLIDE
 Vine a gaudir de l'espectacular tobogan urbà i llençat amb un dònut per una pista de 40 metres.
 Organitzat per l'Ajuntament de Lliçà d'Amunt
- 18 h **Biblioteca Ca l'Oliveres**
GRAN CAVALCADA DE S. M. ELS REIS MAGS DE L'ORIENT
 Ha arribat la nit més màgica de l'any i Ses Majestats els Reis Melcior, Gaspar i Baltasar han arribat a Lliçà d'Amunt amb la màgia, l'esperança i els regals que grans i petits esperen amb il·lusió.
 Organitzat per l'Ajuntament de Lliçà d'Amunt
- 19.30h **Ajuntament de Lliçà d'Amunt**
PREGÓ DE S. M. ELS REIS MAGS DE L'ORIENT
 Gaudeix del pregó que Ses Majestats tenen preparat per a tots els nens i nenes de Lliçà d'Amunt. L'alcalde els farà entrega de l'estel, la clau i el cor del municipi. Gran espectacle sorpresa.
 Organitzat per l'Ajuntament de Lliçà d'Amunt

Divendres 7



- 19 h **Església de Sant Julià**
MISSA DE SANT JULIÀ
 Missa en honor al Sant Patró de Lliçà d'Amunt.
 Organitzat per la Parròquia de Sant Julià de Lliçà d'Amunt

