

CONTRACTE ENTRE L'AJUNTAMENT DE LLIÇÀ D'AMUNT I EMPRESA
SAGALÉS, S.A.

Lliçà d'Amunt, quinze de setembre de 2001.-

R E U N I T S

D'una part, Isidre Ballester, alcalde-president de l'Ajuntament de LLIÇÀ D'AMUNT, actuant en nom i representació de l'esmentat Ajuntament, N.I.F. 37.646.393-Q, de conformitat amb el que disposa l'article 51.1 de la Llei Municipal i de Règim Local de Catalunya i amb l'acord adoptat per la Comissió de Govern en sessió de
, assistit per En Josep Lluís Llavata Ferrer, secretari general de la Corporació, qui dóna fe de l'acte,

D'altra, En FRANCESC SAGALÉS I SALA, en nom i representació de la Companyia Mercantil EMPRESA SAGALÉS, SOCIETAT ANÒNIMA, C.I.F. A-08005696, amb domicili social a 08010 BARCELONA, en la seva Plaça Tetuan, trenta, entresol primera, a partir d'ara anomenat simplement transportista.

Ambdues parts es reconeixen plena capacitat legal per obligar-se en els termes d'aquest contracte amb el qual el transportista, a petició de la Corporació Municipal i prèvia petició i autorització a la Direcció General de Transports de la Generalitat de Catalunya, es compromet a realitzar en la seva condició de titular concessionari del servei públic regular de transport de viatgers per carretera SANT FELIU DE CODINES - BARCELONA, AMB FILLOLES(V-GC-39-B)(U-323)itinerari alternatiu dins de la població de Lliçà d'Amunt, segons els següents

A C O R D S:

PRIMER.- *És objecte del present contracte per a la realització per part d'EMPRESA SAGALÉS, S.A., en tant que concessionari del servei públic regular de transport de viatgers per carretera SANT FELIU DE CODINES - BARCELONA, AMB FILLOLES (V-GC-39-B)(U-323) d'un itinerari alternatiu al seu pas pel municipi de Lliçà d'Amunt, amb connexions amb Palau de Plegamans i Granollers que faciliti la mobilitat dels viatgers i connecti més eficaçment els diferents equipaments i nuclis de la població amb els municipis dels voltants.*

SEGON.- *El present contracte té el caràcter de contracte administratiu especial, i es regeix per les normes aplicables als contractes administratius contingudes al llibre primer de la Llei de contractes de les administracions públiques i per les contingudes al títol segon del llibre segon, relatives al contracte administratiu de gestió de serveis públics, d'aplicació analògica.*

TERCER.- *El recorregut i línies del servei es detallen a l'annex I.*

QUART.- *Com servei s'entendrà en el present contracte la realització viatges detallats en l'annex II. Qualsevol modificació en el nombre d'expedicions i/o en els horaris s'haurà de comunicar al transportista amb una antelació mínima de TRENTA DIES HÀBILS, de manera fefaent, per tal de poder valorar-les, adaptar el servei a les noves necessitats i sol·licitar les autoritzacions pertinents a l'ens concedent del servei (Direcció General de Transports de la Generalitat de Catalunya).*

CINQUÈ.- El cost del servei entre el disset de setembre i el trenta-un de desembre de dos mil u, sense IVA, és de PTS.7.948.482 (SET MILIONS NOUS-CENTES QUARANTA-VUIT MIL QUATRE-CENTES VUITANTA-DOS) o **e47.771,34** (QUARANTA-SET MIL SET-CENTES SETANTA-UNA AMB TRENTA-QUATRE CENTIMS) segons desglossament de l'ANNEX III, per al qual l'Ajuntament disposa de consignació suficient a la partida del Pressupost Municipal. L'esmentat import es facturarà per mesos vençuts, segons s'indica a l'ANNEX III, i l'Ajuntament de Lliçà d'Amunt abonarà el preu dins dels trenta dies següents a la presentació de la factura; a partir del compliment del termini esmentat s'afegirà l'interès legal del diner incrementat en l'5 punts de la quantitat adeudada (art. 100 Llei Contractes).

SISÈ.- Aquest contracte tindrà una durada de TRES MESOS I TRETZE DIES, prorrogable tàcitament i per períodes d'un any, en tant no sigui denunciat per cap de les parts mitjançant comunicació fefaent a l'altre, amb una antelació mínima de UN MES respecte de la data de venciment.

SETÈ.- L'import del cost del servei contractat es podrà revisar quant les partides que l'integren s'incrementin i, actualitzar, en tot cas, en data trenta-un de desembre, aplicant-se, com a mínim, l'índex del I.P.C. a Catalunya.

VUITÈ.- El preu màxim del bitllet que haurà d'abonar el públic-usuari serà en tot moment el que autoritzi la Generalitat de Catalunya, que en aquest moment és de 160 pessetes (0,96 Euros), aplicant-se els augments fixats per aquesta, de forma automàtica, així com seran vigents tots els títols integrats de l'ATM.

NOVÈ.- El transportista s'obliga expressament a complir amb totes les seves obligacions de caràcter laboral i de previsió social actualment en vigor o que, mentre estigui vigent d'aquest contracte, es pugin promulgar.

DESÈ.- El transportista subscriurà les oportunes pòlisses d'assegurances que cobriran els danys als viatgers del servei i danys als altres, d'acord amb el vigent Reglament de Transport de Viatgers.

ONZÈ.- Serà a càrrec de la Corporació Municipal la pintura i decoració del vehicle que prestarà el servei. Comprometent-se l'Ajuntament, cas de cancel·lar el contracte a retornar el vehicle sense cap decoració (pintat de color blanc) a EMPRESA SAGALÉS, S.A., sense cap càrrec.

DOTZÈ.- Aquest contracte substitueix a tots els efectes els contractes anteriors.

I, per tal que així consti, les parts, un cop llegit aquest document, el subscriuen per duplicat i a un sol efecte, en el lloc i data esmentats en l'encapçalament.

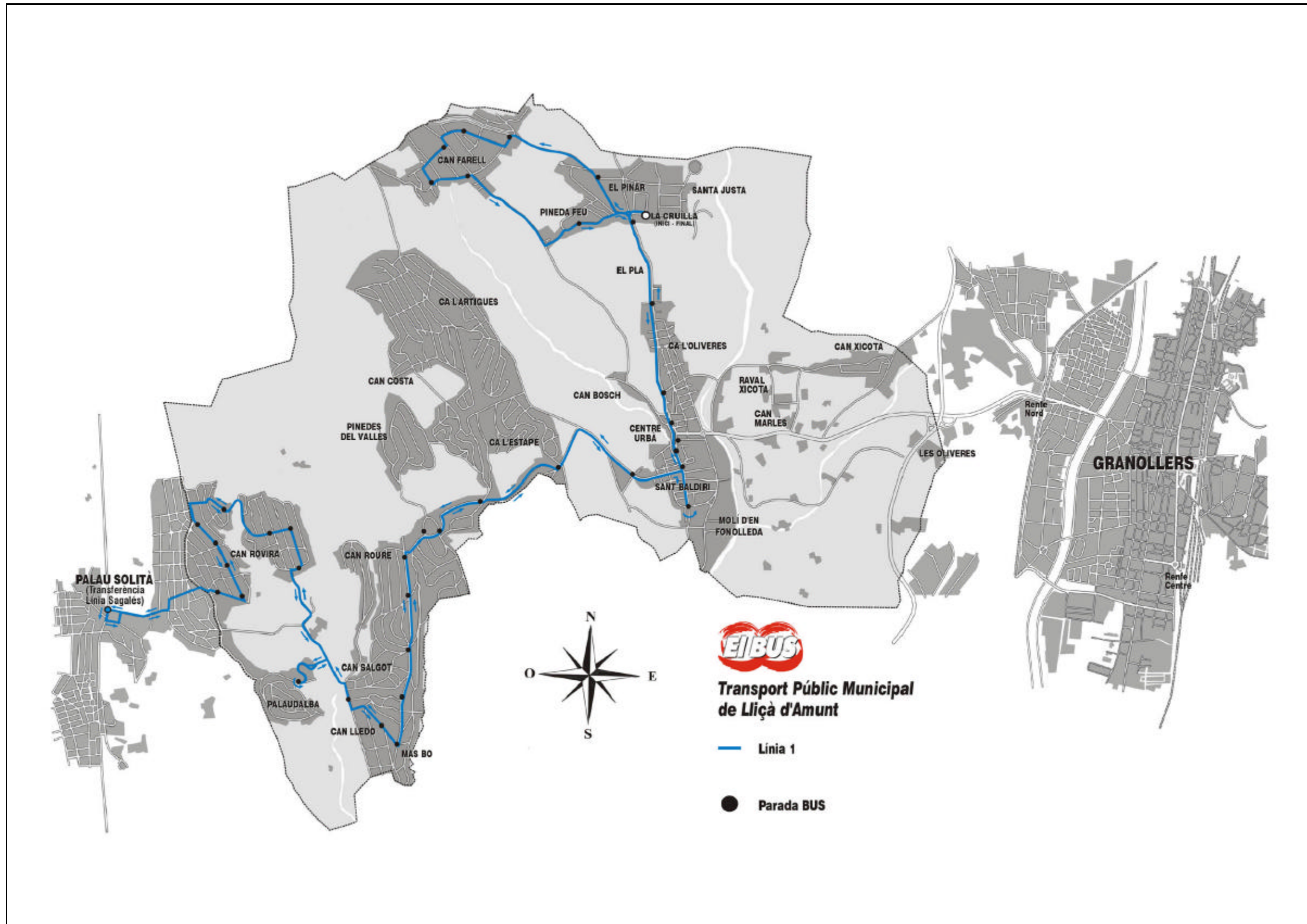
ALCALDE-PRESIDENT
AJUNTAMENT LLIÇÀ D'AMUNT

FRANCESC SAGALÉS SALA
CONSELLER-DELEGAT
EMPRESA SAGALÉS, S.A

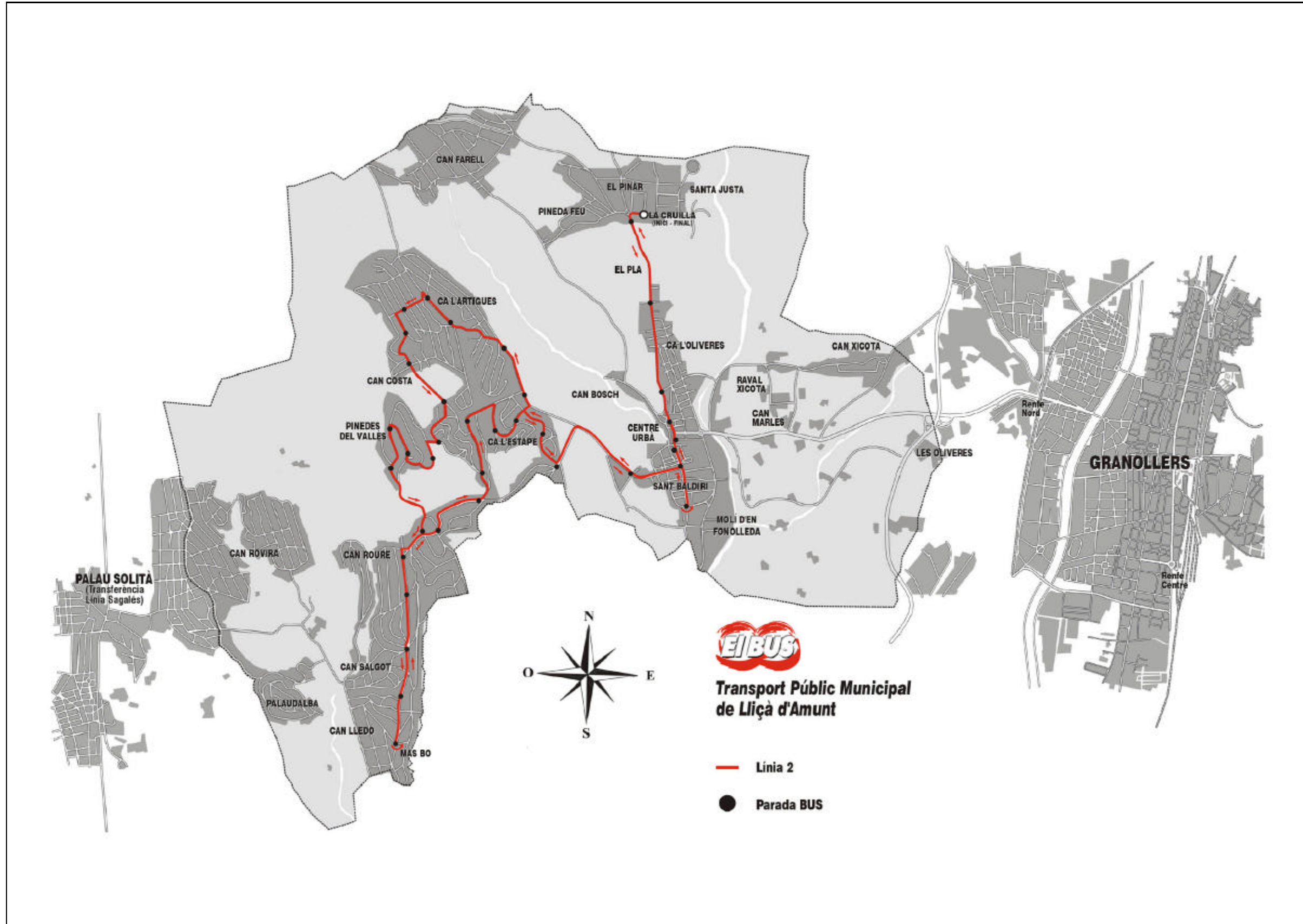
SECRETARI GENERAL
AJUNTAMENT LLIÇÀ D'AMUNT

ANNEX I: LÍNIES, RECORREGUTS I PARADES.

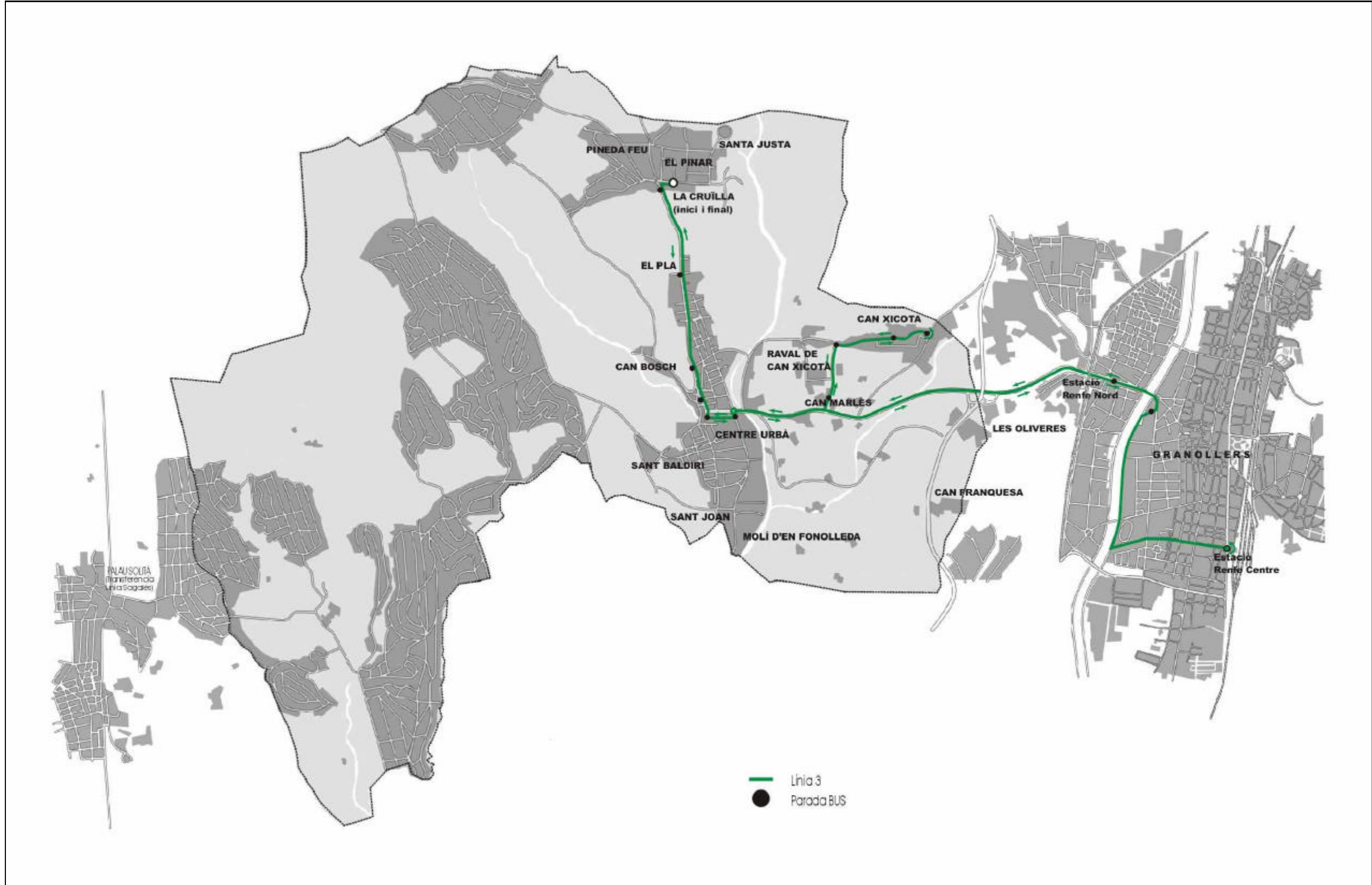
Línia 1:



Línia 2:



Línia 3:



ANNEX II: HORARIS.

LA CRUÏLLA - PALAU		Transport Públic Municipal de Lligó d'Amunt										
LÍNIA - 1	LABORABLES									DIUMENGES		
BARRI	1	2	3	4	5	6	7	8	9	10	1	2
CRUÏLLA	8.30	11.00	15.35	18.00	20.17						8.16	11.38
CAN FARELL	8.32	11.02	15.37	18.02	20.19						8.18	11.40
PINEDA FEU	8.37	11.07	15.42	18.07	20.24						8.23	11.45
EL PLA	8.40	11.10	15.45	18.10	20.27						8.26	11.48
LLUÇA CENTRE	8.41	11.11	15.46	18.11	20.28						8.27	11.49
CA L'ESTAPÉ	8.47	11.17	15.52	18.17	20.34						8.33	11.55
CAN SALGOT	8.48	11.18	15.53	18.18	20.35						8.34	11.56
CAN LLEDÓ	8.53	11.23	15.58	18.23	20.40						8.39	12.01
MAS BO	8.54	11.24	15.59	18.24	20.41						8.40	12.02
PALAU DALDA	8.58	11.28	16.03	18.28	20.45						8.44	12.06
C. ROVIRA NOU	9.01	11.31	16.06	18.31	20.48						8.47	12.09
C. ROVIRA VELL	9.04	11.34	16.09	18.34	20.51						8.50	12.12
PALAU SOLITÀ E	9.12	11.42	16.17	18.42	20.59						8.58	12.20

LA CRUÏLLA - MAS BO		Transport Públic Municipal de Lligó d'Amunt										
LÍNIA - 2	LABORABLES									DIUMENGES		
BARRI	1	2	3	4	5	6	7	8	9	10	1	2
CRUÏLLA	7.13	8.20	10.17	12.10	13.30	14.30	17.35	19.30	20.25		9.40	12.59
EL PLA	7.15	8.22	10.19	12.12	13.32	14.32	17.37	19.32	20.27		9.42	13.01
LLUÇA CENTRE	7.16	8.23	10.20	12.13	13.33	14.33	17.38	19.33	20.28		9.43	13.02
CA L'ESTAPÉ	7.21	8.28	10.25	12.18	13.38	14.38	17.43	19.38	20.33		9.48	13.07
CA L'ARTIGUES	7.24	8.31	10.28	12.21	13.41	14.41	17.46	19.41	20.36		9.51	13.10
CAN COSTA	7.29	8.36	10.33	12.26	13.46	14.46	17.51	19.46	20.41		9.56	13.15
PINEDA VALLÈS	7.30	8.37	10.34	12.27	13.47	14.47	17.52	19.47	20.42		9.57	13.16
CAN SALGOT	7.36	8.43	10.40	12.33	13.53	14.53	17.58	19.53	20.48		10.03	13.22
CAN LLEDÓ	7.40	8.47	10.44	12.37	13.57	14.57	18.02	19.57	20.52		10.07	13.26
MAS BO	7.41	8.48	10.45	12.38	13.58	14.58	18.03	19.58	20.53		10.08	13.27

LA CRUÏLLA - GRANOLLERS		Transport Públic Municipal de Lligó d'Amunt										
LÍNIA - 3	LABORABLES									DIUMENGES		
BARRI	1	2	3	4	5	6	7	8	9	10	1	2
CRUÏLLA	7.32	9.15	10.00	11.10	15.23	16.20	17.00	18.30	19.20		10.40	13.53
EL PLA	7.34	9.17	10.02	11.12	15.25	16.22	17.02	18.32	19.22		10.42	13.55
LLUÇA CENTRE	7.35	9.18	10.03	11.13	15.26	16.23	17.03	18.33	19.23		10.43	13.56
CAN MARLÈS	7.39	9.22	10.07	11.17	15.30	16.27	17.07	18.37	19.27		10.47	14.00
RAVAL XICOTA	7.40	9.23	10.08	11.18	15.31	16.28	17.08	18.38	19.28		10.48	14.01
CAN XICOTA	7.41	9.24	10.09	11.19	15.32	16.29	17.09	18.39	19.29		10.49	14.02
GRANOLLERS-CANOY	7.50	9.33	10.18	11.28	15.41	16.38	17.18	18.48	19.38		10.58	14.11
GRANOLLERS-CENTRE	7.59	9.42	10.27	11.37	15.50	16.47	17.27	18.57	19.47		11.07	14.20

PALAU - LA CRUÏLLA		Transport Públic Municipal de Lliça d'Amunt									
LÍNIA - 1		LABORABLES						DIUMENGES			
BARRI	1	2	3	4	5	6		1	2		
PALAU SOLITÀ R	6.50	9.14	11.44	14.19	16.44	21.01	☐	9.00	12.22		
C. ROVIRA VELL	6.59	9.17	11.47	14.22	16.47	21.04	☐	9.03	12.25		
C. ROVIRA NOU	7.05	9.23	11.53	14.28	16.53	21.10	☐	9.09	12.31		
PALAUDALBA	7.10	9.28	11.58	14.33	16.58	21.15	☐	9.14	12.36		
CAN LLEDÓ	7.12	9.30	12.00	14.35	16.60	21.17	☐	9.16	12.38		
MAS BO	7.13	9.31	12.01	14.36	16.61	21.18	☐	9.17	12.39		
CAN SALGOT	7.16	9.34	12.04	14.39	16.64	21.21	☐	9.20	12.42		
CA L'ESTAPÉ	7.21	9.39	12.09	14.44	16.69	21.26	☐	9.25	12.47		
LLUÇA CENTRE	7.24	9.42	12.12	14.47	16.72	21.29	☐	9.28	12.50		
CRUÏLLA	7.30	9.48	12.18	14.53	16.78	21.35	☐	9.34	12.56		

MAS BO - LA CRUÏLLA		Transport Públic Municipal de Lliça d'Amunt										
LÍNIA - 2		LABORABLES						DIUMENGES				
BARRI	1	2	3	4	5	6	7	8	9	1	2	
MAS BO	7.43	8.50	10.47	12.40	14.00	15.00	16.05	16.00	16.35	☐	10.10	13.29
CAN LLEDÓ	7.44	8.51	10.48	12.41	14.01	15.01	16.06	16.01	16.36	☐	10.11	13.30
CAN SALGOT	7.45	8.52	10.49	12.42	14.02	15.02	16.07	16.02	16.37	☐	10.12	13.31
CA L'ESTAPÉ	7.50	8.57	10.54	12.47	14.07	15.07	16.12	16.07	16.42	☐	10.17	13.36
LLUÇA CENTRE	7.58	9.05	11.02	12.55	14.15	15.15	16.20	16.15	16.50	☐	10.25	13.44
CRUÏLLA	8.04	9.11	11.08	13.01	14.21	15.21	16.26	16.21	16.56	☐	10.31	13.50

GRANOLLERS - LA CRUÏLLA		Transport Públic Municipal de Lliça d'Amunt									
LÍNIA - 3		LABORABLES						DIUMENGES			
BARRI	1	2	3	4	5	6	7	8	9	1	
GRANOLLERS-CENTRE	8.02	9.45	10.30	11.40	15.53	16.50	17.30	19.00	19.50	☐	11.10
GRANOLLERS-CANON	8.11	9.54	10.39	11.49	16.02	16.59	17.39	19.09	19.59	☐	11.19
CAN XICOTA	8.18	10.01	10.46	11.56	16.09	17.06	17.46	19.16	20.06	☐	11.26
BAVAL XICOTA	8.21	10.04	10.49	11.59	16.12	17.09	17.49	19.19	20.09	☐	11.29
CAN MARLÉS	8.22	10.05	10.50	12.00	16.13	17.10	17.50	19.20	20.10	☐	11.30
LLUÇA CENTRE	8.23	10.06	10.51	12.01	16.14	17.11	17.51	19.21	20.11	☐	11.31
CRUÏLLA	8.27	10.10	10.55	12.05	16.18	17.15	17.55	19.25	20.15	☐	11.35

ANNEX III: PRESSUPOST.

COSTOS FIXES	Pessetes	Euros
<i>Personal de conducció</i>	4.201.070 PTA	25.248,94
<i>Assegurances</i>	176.369 PTA	1.060,00
<i>Tributs i taxes</i>	61.244 PTA	368,09
<i>Amortització</i>	588.889 PTA	3.539,29
<i>Administració i estructura:</i>	404.636 PTA	2.431,91
COSTOS VARIABLES		
<i>Carburant</i>	850.470 PTA	5.111,43
<i>Lubrificants</i>	85.047 PTA	511,14
<i>Pneumàtics</i>	64.395 PTA	387,02
<i>Manteniment i recanvis</i>	793.772 PTA	4.770,67
TOTAL	7.225.893 PTA	43.428,49
<i>Marge Industrial 10%</i>	<i>722.589 PTA</i>	<i>4.342,85</i>
COST TOTAL	7.948.482 PTA	47.771,34

L'IMPORT DE LA FACTURA MENSUAL SERÀ EL RESULTAT D'EFECTUAR LES SEGÜENTS OPERACIONS:

- *El pressupost d'explotació, sense I.V.A., es dividirà entre 3,5 (els mesos de servei).*
- *a aquest import se li resta ingressos, sense IVA.*

La quantitat resultant (que no inclou I.V.A.)- serà el que la corporació municipal haurà d'abonar a Empresa Sagalés, S.A.

Per a calcular els ingressos es prendrà en consideració el nombre de viatgers del mes corresponent i es procedirà a realitzar les següents operacions:

Si aquest és inferior al mateix nombre del mateix mes de l'any 2000 és multiplicarà per la tarifa mitja garantida per l'ATM per a aquest servei sense IVA, que per a l'any 2000 és de 102,29 PTA. (0,61 euros). Aquesta serà la recaptació del servei.

Si aquest és superior, fins al mateix nombre de viatgers del mateix mes de l'any 2000 es multiplicarà per la tarifa mitja garantida per l'ATM sense IVA per a aquest servei, que per a l'any 2000 és 102,29 PTA. (0,61 euros). La resta de viatgers es multiplicarà per la tarifa efectiva pagada pels viatgers del servei sense IVA. La suma del dos serà la recaptació del servei

DADES DE VIATGERS I RECAPTACIÓ (EN PESSETES I SENSE IVA) DELS ANY 1999 I 2000:

		Datos	
ANY	MES	Ingressos	Viatgers
1999	Octubre	31,50	337
	Novembre	133,55	1.429
	Desembre	119,16	1.275
	Total 1999	284,21	3.041
2000	Gener	118,79	1.271
	Febrer	152,43	1.631
	Març	177,94	1.904
	Abril	139,53	1.493
	Maig	181,87	1.946
	Juny	170,56	1.825
	Juliol	140,00	1.498
	Agost	122,52	1.311
	Setembre	139,54	1.595
	Octubre	164,21	1.757
	Novembre	209,91	2.246
	Desembre	167,57	1.793
	Total 2000	1.884,86	20.270

CONVENI ENTRE L'AJUNTAMENT DE LLIÇÀ D'AMUNT I EMPRESA SAGALÉS, S.A.

Lliçà d'Amunt, 23 de setembre de 2002

REUNITS

D'una part, Isidre Ballester i Torras, alcalde-president de l'Ajuntament de LLIÇÀ D'AMUNT, actuant en nom i representació de l'esmentat Ajuntament, N.I.F. P-0810600-G, de conformitat amb el que disposa l'article 51.1 de la Llei Municipal i de Règim Local de Catalunya i amb l'acord adoptat per la Comissió de Govern en sessió de nou de juliol de dos mil dos, assistit per En Josep Lluís Llavata i Ferrer, secretari general de la Corporació, qui dóna fe de l'acte,

D'altra, En Francesc Sagalés i Sala, en nom i representació de la Companyia Mercantil EMPRESA SAGALÉS, SOCIETAT ANÒNIMA, C.I.F. A-08005696, amb domicili social a 08010 BARCELONA, en la seva Plaça Tetuan, 30, entresol primera, a partir d'ara anomenat simplement transportista.

Ambdues parts es reconeixen plena capacitat legal per obligar-se en els termes d'aquest conveni amb el qual el transportista, a petició de la Corporació Municipal i prèvia petició i autorització a la Direcció General de Transports de la Generalitat de Catalunya, es compromet a realitzar en la seva condició de titular concessionari del servei públic regular de transport de viatgers per carretera SANT FELIU DE CODINES - BARCELONA, AMB FILLOLES (V-GC-39-B) (U-323) itinerari alternatiu dins de la població de Lliçà d'Amunt, segons els següents

ACORDS:

PRIMER.- És objecte del present conveni per a la realització per part d'EMPRESA SAGALÉS, S.A., en tant que concessionari del servei públic regular de transport de viatgers per carretera SANT FELIU DE CODINES - BARCELONA, AMB FILLOLES (V-GC-39-B)(U-323) d'un itinerari alternatiu al seu pas pel municipi de Lliçà d'Amunt, amb connexions amb Palau de Plegamans i Granollers que faciliti la mobilitat dels viatgers i connecti més eficaçment els diferents equipaments i nuclis de la població amb els municipis dels voltants.

SEGON.- El present conveni té el caràcter de contracte administratiu especial, i es regeix per les normes aplicables als contractes administratius contingudes al llibre primer de la Llei de convenis de les administracions públiques i per les contingudes al títol segon del llibre segon, relatives al conveni administratiu de gestió de serveis públics, d'aplicació analògica.

TERCER.- El recorregut i línies del servei es detallen a l'annex I.

QUART.- Com servei s'entendrà en el present conveni la realització dels viatges detallats en l'annex II. Qualsevol modificació en el nombre d'expedicions i/o en els horaris s'haurà de comunicar al transportista amb una antelació mínima de TRENTA DIES HÀBILS, de manera fefaent, per tal de poder valorar-les, adaptar el servei a les noves necessitats i sol·licitar les autoritzacions pertinents a l'ens

concedent del servei (Direcció General de Transports de la Generalitat de Catalunya).

CINQUÈ.- El cost del servei serà:

- de vint-i-tres de setembre a el trenta-un de desembre de dos mil dos: 68.946,22 € (SEIXANT-VUIT MIL NOU-CENTES QUARANTA-SIS AMB VINT-I-DOS CÈNTIMS), segons desglossament de l'ANNEX III;
- de u de gener de dos mil tres a trenta-un de desembre de dos mil tres: 266.831,38 € (DOS-CENTS SEIXANTA-SIS MIL VUIT-CENTS TRENTA-UN AMB TRENTA-VUIT CÈNTIMS), segons desglossament de l'ANNEX III.

L'Ajuntament disposa de consignació suficient a la partida del Pressupost Municipal. L'esmentat import es facturarà per mesos vençuts, segons s'indica a l'ANNEX III, i l'Ajuntament de Lliçà d'Amunt abonarà el preu dins dels noranta dies següents a la presentació de la factura; a partir del compliment del termini esmentat s'afegirà l'interès legal del diner incrementat en 1'5 punts de la quantitat adeudada (art. 100 Llei Convenis).

SISÈ.- Aquest conveni tindrà una durada de CINC ANYS, TRES MESOS I VUIT DIES, prorrogable tàcitament i per períodes de cinc anys, en tant no sigui denunciat per cap de les parts mitjançant comunicació fefaent a l'altre, amb una antelació mínima de SIS MESOS respecte de la data de venciment.

Aquest sisè punt quedarà sense efecte automàticament, a la posada en funcionament del "Pla de Serveis de Transport Públic Col·lectiu 2002-2005", si la Corporació Municipal així o manifesta

SETÈ.- El cost del servei s'actualitzarà cada any natural, a partir del trenta-un de desembre de dos mil tres, segons l'increment de tarifes aprovat pels transports interurbans per carretera per la Direcció General de Ports i Transports de la Generalitat de Catalunya.

VUITÈ.- El preu màxim del bitllet que haurà d'abonar el públic - usuari serà l'autoritzat per la Direcció General de Ports i Transports o els que l'Autoritat del Transport Metropolità fixi.

NOVÈ.- El transportista s'obliga expressament a complir amb totes les seves obligacions de caràcter laboral i de previsió social actualment en vigor o que, mentre estigui vigent d'aquest conveni, es pugin promulgar.

DESE.- El transportista subscriurà les oportunes pòlisses d'assegurances que cobriran els danys als viatgers del servei i danys als altres, d'acord amb el vigent Reglament de Transport de Viatgers.

ONZÈ.- Anualment, un cop efectuada la liquidació de l'IVA l'empresa presentarà a l'Ajuntament la liquidació corresponent a l'aplicació de la Llei 66/97 relativa a l'aplicació de la regla de la prorrata, liquidant-se en les condicions establertes a l'article cinquè.

DOTZÈ.- Els serveis objecte d'aquest Conveni seran prestats amb dos vehicles amb al menys disset places assegurades i espai per a una cadira de rodes, adaptats a persones amb mobilitat reduïda, degudament identificats de conformitat amb els requeriments d'imatge corresponent als "Transports Públics de Catalunya" en els termes establerts per la Direcció General de Ports i Transports, sense perjudici del seguiment de les especificacions que corresponguin per la participació del servei en el sistema tarifari integrat de l'Autoritat del Transport Metropolità. Restaran exclosos d'aquesta obligació els serveis detallats com exclosos a l'annex II.

TRETZÈ.- Aquest conveni substitueix a tots els efectes els convenis anteriors.

I, per tal que així consti, les parts, un cop llegit aquest document, el subscriuen per duplicat i a un sol efecte, en el lloc i data esmentats en l'encapçalament.

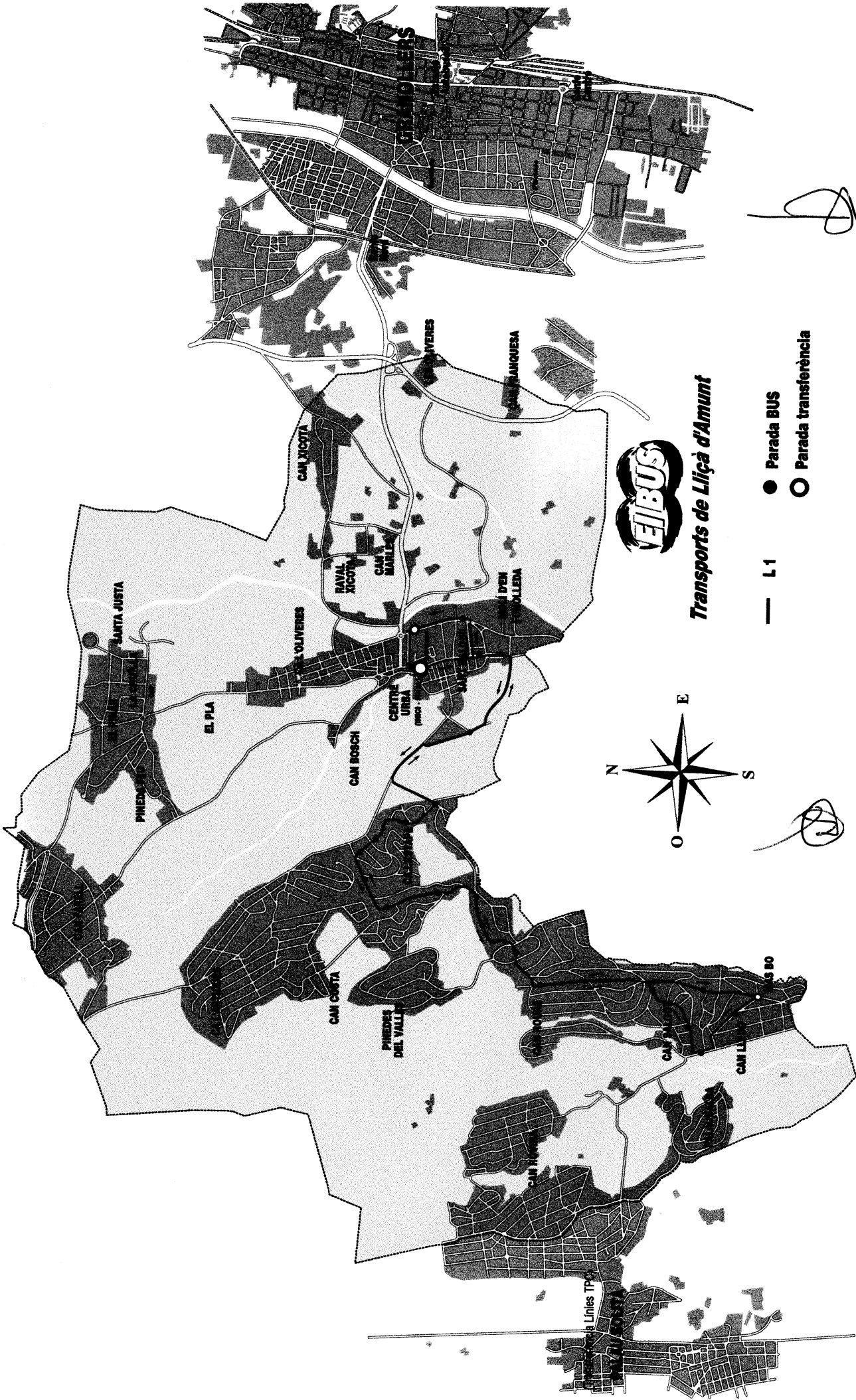
ISIDRE BALLESTER i TORRAS
ALCALDE-PRESIDENT
AJUNTAMENT LLIÇÀ D'AMUNT

FRANCESC SAGALÉS i SALA
CONSELLER DELEGAT
EMPRESA SAGALÉS, S.A



JOSEP LLUÍS LLAVATA i FERRER
SECRETARI GENERAL
AJUNTAMENT LLIÇÀ D'AMUNT

ANNEX I: LÍNIES, RECORREGUTS I PARADES.

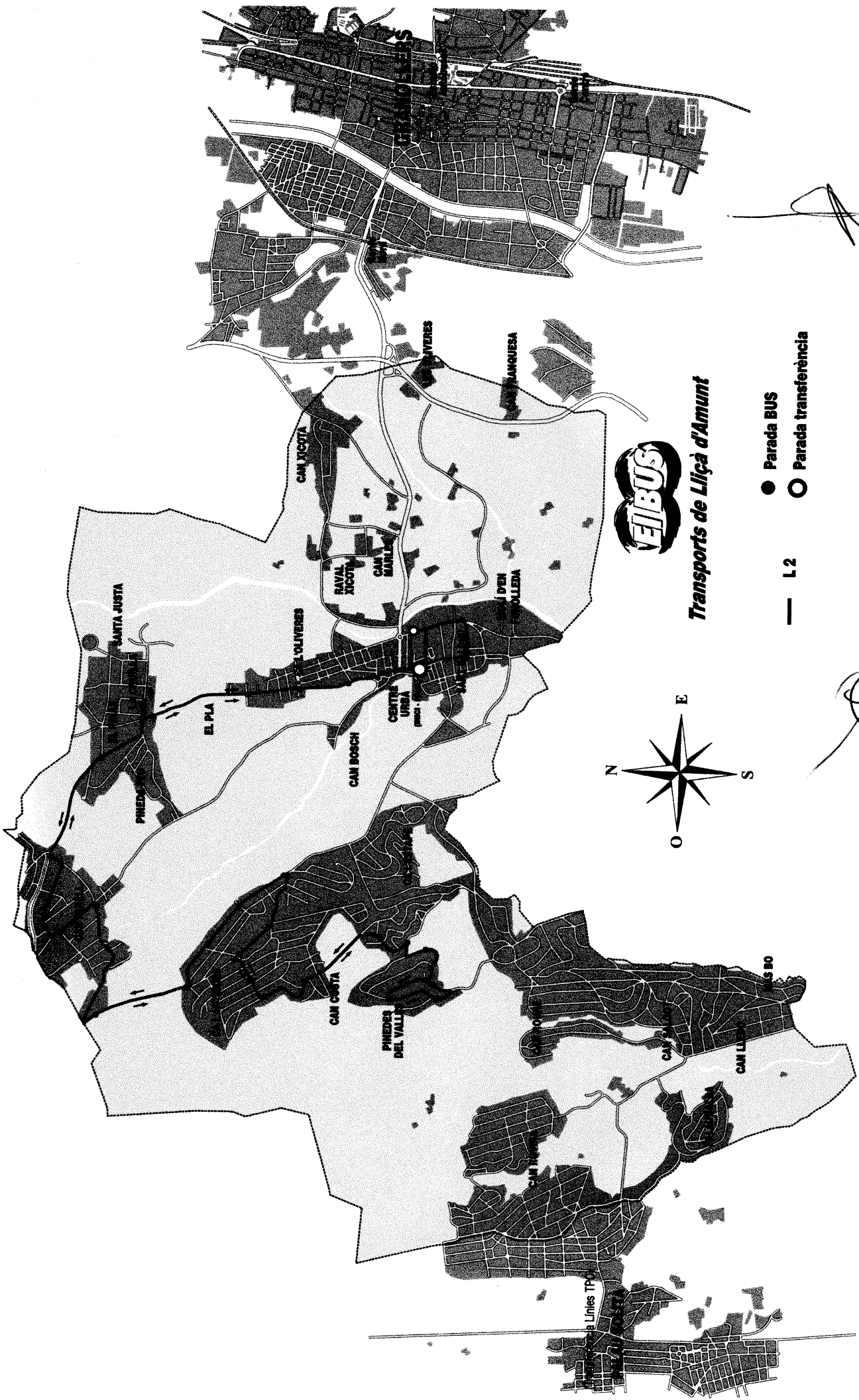


Transports de Llíça d'Amunt

— L1

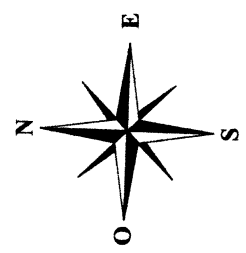
● Parada BUS

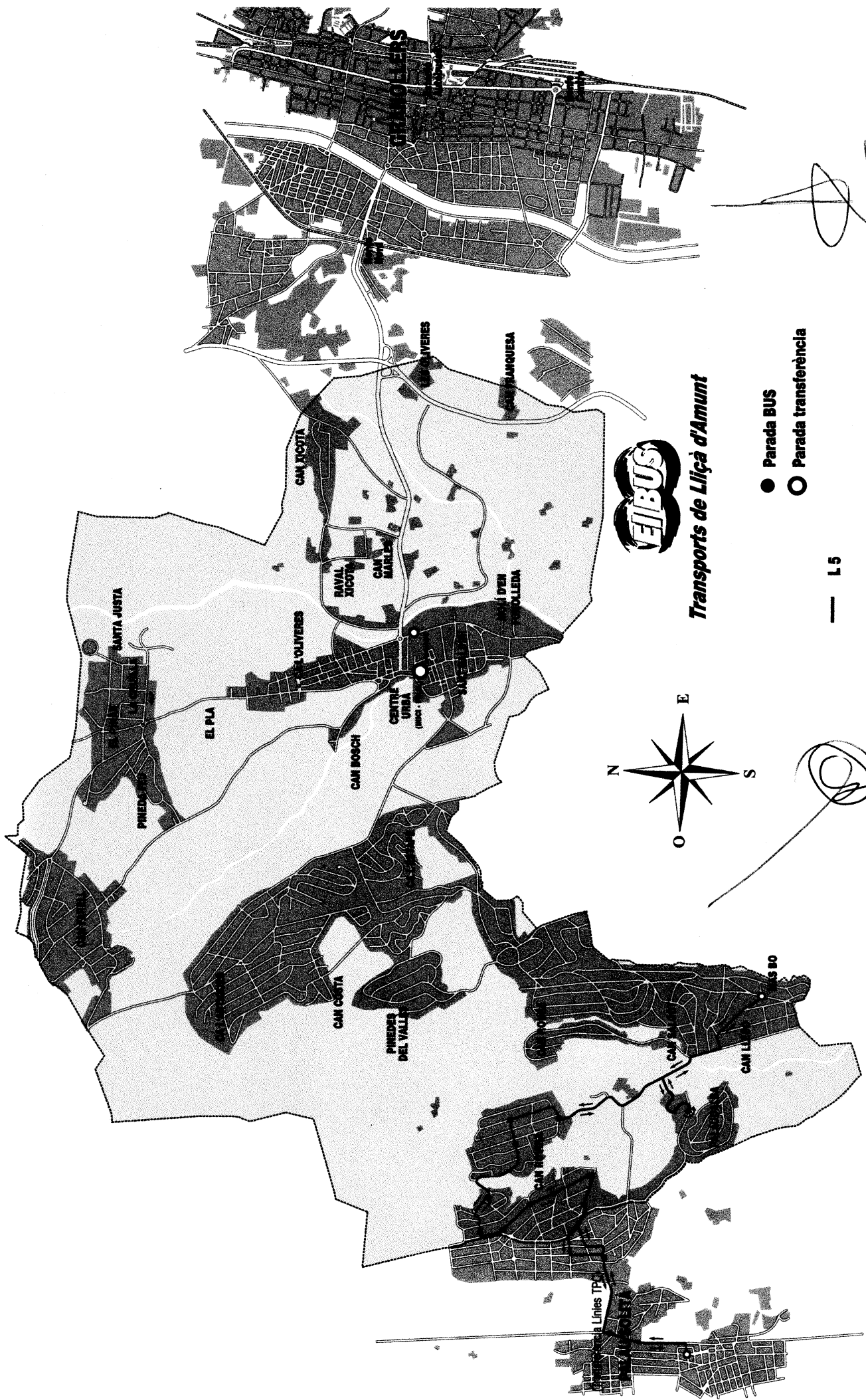
○ Parada transferència



Transports de Lliçà d'Amunt

- Parada BUS
- Parada transferència
- L2

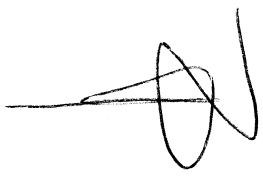
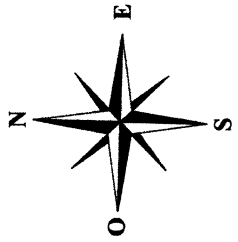




Transports de Lliçà d'Amunt

- Parada BUS
- Parada transferència

— L5



ANNEX II: HORARIS.



Transports de Lliçà d'Amunt

L - 1 LLIÇÀ CENTRE - MAS BO

DILLUNS A DIVENDRES	
LLIÇÀ CENTRE	8:30 9:15 10:55 12:30 13:36 14:36 16:30 17:15 19:55 21:30
CAN L'ESTREPE	8:33 9:18 10:58 12:33 13:39 14:39 16:33 17:18 19:58 21:33
CAN SÀLGOT	8:40 9:25 11:05 12:40 13:46 14:46 16:40 17:25 20:05 21:40
CAN LLEOD	8:46 9:31 11:11 12:46 13:52 14:52 16:46 17:31 20:11 21:46
MAS BO	8:47 9:32 11:12 12:47 13:53 14:53 16:47 17:32 20:12 21:47

L - 1 MAS BO - LLIÇÀ CENTRE

DILLUNS A DIVENDRES	
MAS BO	7:05 8:49 10:27 12:04 12:50 13:57 14:57 16:50 18:27 21:04
CAN LLEOD	7:07 8:51 10:29 12:06 13:52 14:59 16:52 18:29 21:06
CAN SÀLGOT	7:08 8:52 10:30 12:07 13:53 14:00 15:00 16:53 18:30 21:07
CAN L'ESTREPE	7:16 9:00 10:38 12:15 13:01 14:08 15:08 17:01 18:38 21:15
LLIÇÀ CENTRE	7:23 9:07 10:45 12:22 13:08 14:15 15:15 17:08 18:45 21:22
LLIÇÀ CENTRE final	7:28 9:12 10:50 12:27 13:13 14:20 15:20 17:13 18:50 21:27

L - 2 LLIÇÀ CENTRE - PINEDES DEL VALLES

DILLUNS A DIVENDRES	
LLIÇÀ CENTRE	7:30 9:30 10:30 12:30 13:33 14:33 15:40 18:15 19:15 21:30
EL PUA	7:35 9:35 10:35 12:35 13:38 14:38 15:45 18:20 19:20 21:35
PINEDA FEU	7:37 9:37 10:37 12:37 13:40 14:40 15:47 18:22 19:22 21:37
CAN FARELL	7:39 9:39 10:39 12:39 13:42 14:42 15:49 18:24 19:24 21:39
CAN FARTIGUES	7:45 9:45 10:45 12:45 13:48 14:48 15:55 18:30 19:30 21:45
CAN COSTA	7:53 9:53 10:53 12:53 13:56 14:56 16:03 18:38 19:38 21:53
PINEDES DEL VALLES	7:54 9:54 10:54 12:54 13:57 14:57 16:04 18:39 19:39 21:54
PINEDES DEL VALLES final	7:58 9:58 10:58 12:58 14:01 15:01 16:08 18:43 19:43 21:58

L - 2 PINEDES DEL VALLES - LLIÇÀ CENTRE

DILLUNS A DIVENDRES	
PINEDES VALLES	7:01 8:01 10:00 11:00 13:00 14:03 15:02 16:10 18:45 19:45
CAN COSTA	7:06 8:06 10:05 11:05 13:05 14:08 15:07 16:15 18:50 19:50
CAN FARTIGUES	7:07 8:07 10:06 11:06 13:06 14:09 15:08 16:16 18:51 19:51
CAN FARELL	7:15 8:15 10:14 11:14 13:14 14:17 15:16 16:24 18:59 19:59
PINEDA FEU	7:21 8:21 10:20 11:20 13:20 14:23 15:22 16:30 19:05 20:05
EL PUA	7:23 8:23 10:22 11:22 13:22 14:25 15:24 16:32 19:07 20:07
LLIÇÀ CENTRE	7:27 8:27 10:26 11:26 13:26 14:29 15:28 16:36 19:11 20:11

L - 3 LLIÇÀ CENTRE - GRANOLLERS

DILLUNS A DIVENDRES	
LLIÇÀ CENTRE	7:30 8:30 11:30 12:30 13:30 14:30 15:30 17:15 19:00 20:15
CAN FARELL	7:34 8:34 11:34 12:34 13:34 14:34 15:34 17:19 19:04 20:19
CAN MARLES	7:35 8:35 11:35 12:35 13:35 14:35 15:35 17:20 19:05 20:20
RAVAL XICOIA	7:36 8:36 11:36 12:36 13:36 14:36 15:36 17:21 19:06 20:21
CAN XICOIA	7:37 8:37 11:37 12:37 13:37 14:37 15:37 17:22 19:07 20:22
GRANOLLERS-CANOVÍ RENFE	7:45 8:45 11:45 12:45 13:45 14:45 15:45 17:30 19:15 20:30
GRANOLLERS-CENTRE RENFE	7:53 8:53 11:53 12:53 13:53 14:53 15:53 17:38 19:23 20:38
GRANOLLERS-AUTOBUSOS	7:56 8:56 11:56 12:56 13:56 14:56 15:56 17:41 19:26 20:41

L - 3 GRANOLLERS - LLIÇÀ CENTRE

DILLUNS A DIVENDRES	
GRANOLLERS-AUTOBUSOS	8:00 9:00 12:00 13:05 14:00 15:00 16:00 17:45 19:30 20:45
GRANOLLERS-CENTRE RENFE	8:03 9:03 12:03 13:08 14:03 15:03 16:03 17:48 19:33 20:48
GRANOLLERS-CANOVÍ RENFE	8:11 9:11 12:11 13:16 14:11 15:11 16:11 17:56 19:41 20:56
CAN XICOIA	8:18 9:18 12:18 13:23 14:18 15:18 16:18 18:03 19:48 21:03
RAVAL XICOIA	8:19 9:19 12:19 13:24 14:19 15:19 16:19 18:04 19:49 21:04
CAN MARLES	8:20 9:20 12:20 13:25 14:20 15:20 16:20 18:05 19:50 21:05
CAN FARELL	8:21 9:21 12:21 13:26 14:21 15:21 16:21 18:06 19:51 21:06
LLIÇÀ CENTRE	8:23 9:23 12:23 13:28 14:23 15:23 16:23 18:08 19:53 21:08

L - 3 GRANOLLERS - LLIÇÀ CENTRE

DILLUNS A DIVENDRES	
LLIÇÀ CENTRE	7:30 8:30 11:30 12:30 13:30 14:30 15:30 17:15 19:00 20:15
CAN FARELL	7:34 8:34 11:34 12:34 13:34 14:34 15:34 17:19 19:04 20:19
CAN MARLES	7:35 8:35 11:35 12:35 13:35 14:35 15:35 17:20 19:05 20:20
RAVAL XICOIA	7:36 8:36 11:36 12:36 13:36 14:36 15:36 17:21 19:06 20:21
CAN XICOIA	7:37 8:37 11:37 12:37 13:37 14:37 15:37 17:22 19:07 20:22
GRANOLLERS-CANOVÍ RENFE	7:45 8:45 11:45 12:45 13:45 14:45 15:45 17:30 19:15 20:30
GRANOLLERS-CENTRE RENFE	7:53 8:53 11:53 12:53 13:53 14:53 15:53 17:38 19:23 20:38
GRANOLLERS-AUTOBUSOS	7:56 8:56 11:56 12:56 13:56 14:56 15:56 17:41 19:26 20:41

L - 3 GRANOLLERS - LLIÇÀ CENTRE

DILLUNS A DIVENDRES	
LLIÇÀ CENTRE	7:30 8:30 11:30 12:30 13:30 14:30 15:30 17:15 19:00 20:15
CAN FARELL	7:34 8:34 11:34 12:34 13:34 14:34 15:34 17:19 19:04 20:19
CAN MARLES	7:35 8:35 11:35 12:35 13:35 14:35 15:35 17:20 19:05 20:20
RAVAL XICOIA	7:36 8:36 11:36 12:36 13:36 14:36 15:36 17:21 19:06 20:21
CAN XICOIA	7:37 8:37 11:37 12:37 13:37 14:37 15:37 17:22 19:07 20:22
GRANOLLERS-CANOVÍ RENFE	7:45 8:45 11:45 12:45 13:45 14:45 15:45 17:30 19:15 20:30
GRANOLLERS-CENTRE RENFE	7:53 8:53 11:53 12:53 13:53 14:53 15:53 17:38 19:23 20:38
GRANOLLERS-AUTOBUSOS	7:56 8:56 11:56 12:56 13:56 14:56 15:56 17:41 19:26 20:41

76

Handwritten signature

ANNEX III: PRESSUPOST.

A. PRESSUPOST DE VINT-I-TRES DE SETEMBRE DE DOS MIL DOS A TRENTA-U DE DESEMBRE DE DOS MIL DOS.

1. Dimensionat del servei					
Kms. de servei					41.698
kms. auxiliars					1.904
<i>(trasllat de garatge a origen final trajectes)</i>					
Kms. regulació horari					
Kms. auxiliars regulació horari					
TOTAL KMS					43.602
Hores servei trajectes					2.040
Hores auxiliars					136
TOTAL HORES					2.176
2. Personal					
Salari Anyal			2.725.462 pta		16.380,36 €
Antiguitat mitja		5%	66.750 pta		401,18 €
Altres plusos			215.666 pta		1.296,18 €
Seguretat Social		35%	1.042.230 pta		6.263,93 €
Cost per conductor			4.050.108 pta		24.341,64 €
Cost hora teòrica	1.770 hores conveni		2.288 pta		13,75 €
Coeficient d'absentisme		5%			
Coeficient de jornada irregular		5%			
Cost hora real			2.529 pta		15,20 €
COST DEL PERSONAL	Cost hora real 15,20 €	Total hores 2.176			5.503.233 pta 33.075,10 €
3. Treballs, subministraments i serveis exteriors					
Carburants	Consum 28,45	Preu 0,66 €	km 43.602		1.371.041 pta 8.240,12 €
Manteniment, pneumàtics, olis i serveis exteriors		Preu 0,17 €	km 43.602		1.235.539 pta 7.425,74 €
TOTAL TREBALLS, SUBMINISTRAMENTS I SERVEIS EXTERIORS					2.606.580 pta 15.665,86 €
4. Amortitzacions					
Vehicles	Import unitari ¹	Anys	Import		
2	95.861,12 €	10			
Part corresponent al 2002			27%	4.727,40 € (V. residual 10%)	
¹ : Inclou subvenció 20% cost sense impostos del vehicle.					
SVV	Import unitari	Anys			
0	5.950,02 €	5		0,00 € (V. residual 0%)	
TOTAL AMORTITZACIONS					786.573 pta 4.727,40 €
5. Altres despeses					
Assegurances			Part corresponent al 2002 27%	218.262 pta	1.311,78 €
Vestuari personal	1		27%	8.219 pta	49,40 €
Billetatge i material oficina			27%	8.219 pta	49,40 €
Altres despeses (serv. Prev./empl./any)			27%	8.219 pta	49,40 €
TOTAL D'ALTRES DESPESES				242.919 pta	1.459,97 €
DESPESES GENERALS		4,0%		365.572 pta	2.197,13 €
BENEFICI INDUSTRIAL		10%		950.488 pta	5.712,55 €
TOTAL PRESSUPOST D'EXPLOTACIÓ				10.455.365 pta	62.838,01 €
Reforç				1.016.321 pta	6.108,21 €
TOTAL PRESSUPOST D'EXPLOTACIÓ				11.471.686 pta	68.946,22 €

En aquest pressupost no està previst el cost de circular per camins en mal estat. Si aquest fos el cas, es realitzaran els càrrec adients. Una variació superior al 5% del preus dels subministres indicats es repercutirà en el preu de venda.

B. PRESSUPOST D'U DE GENER DE DOS MIL TRES A TRENTA-U DE DESEMBRE DE DOS MIL TRES.

1. Dimensionat del servei			
Kms. de servei			153.300
kms. auxiliars			7.000
<i>(trasllat de garatge a origen final trajectes)</i>			
Kms. regulació horari			
Kms. auxiliars regulació horari			
TOTAL KMS			160.300
Hores servei trajectes			7.500
Hores auxiliars			500
TOTAL HORES			8.000
2. Personal			
Salari Anyal		2.825.222 pta	16.979,93 €
Antiguitat mitja	10%	133.935 pta	804,97 €
Altres plusos		215.666 pta	1.296,18 €
Seguretat Social	35%	1.100.076 pta	6.611,59 €
Cost per conductor		4.274.899 pta	25.692,66 €
Cost hora teòrica	1.770 hores conveni	2.415 pta	14,52 €
Coeficient d'absentisme		5%	
Coeficient de jornada irregular		5%	
Cost hora real		2.669 pta	16,04 €
COST DEL PERSONAL	Cost hora real 16,04 €	Total hores 8.000	21.355.429 pta 128.348,71 €
3. Treballs, subministraments i serveis exteriors			
Carburants	Consum 28,45	Preu 0,66 €	km 160.300
			5.040.591 pta 30.294,56 €
Manteniment, pneumàtics, olis i serveis exteriors		Preu 0,17 €	km 160.300
			4.542.424 pta 27.300,52 €
TOTAL TREBALLS, SUBMINISTRAMENTS I SERVEIS EXTERIORS			9.583.015 pta 57.595,08 €
4. Amortitzacions			
Vehicles	Import unitari¹	Anys	Import
2	95.861,12 €	10	17.255,00 € (V. residual 10%)
¹ : Inclou subvenció 20% cost sense impostos del vehicle.			
SVV	Import unitari	Anys	
0	5.950,02 €	5	0,00 € (V. residual 0%)
TOTAL AMORTITZACIONS			2.870.991 pta 17.255,00 €
5. Altres despeses			
Assegurances		796.655 pta	4.788,00 €
Vestuari personal	5	150.000 pta	901,52 €
Billetatge i material oficina		30.000 pta	180,30 €
Altres despeses (serv. Prev./empl./any)		150.000 pta	901,52 €
TOTAL D'ALTRES DESPESES		1.126.655 pta	6.771,34 €
DESPESES GENERALS	4,0%	1.397.444 pta	8.398,81 €
BENEFICI INDUSTRIAL	10%	3.633.353 pta	21.836,89 €
TOTAL PRESSUPOST D'EXPLOTACIÓ		39.966.886 pta	240.205,83 €
Reforç		4.430.120 pta	26.625,56 €
TOTAL PRESSUPOST D'EXPLOTACIÓ		44.397.007 pta	266.831,38 €

En aquest pressupost no està previst el cost de circular per camins en mal estat. Si aquest fos el cas, es realitzaran els càrrec adients. Una variació superior al 5% del preus dels subministres indicats es repercutirà en el preu de venda.

C. PAGAMENTS:

L'import de la factura mensual serà el resultat d'efectuar les següents operacions:

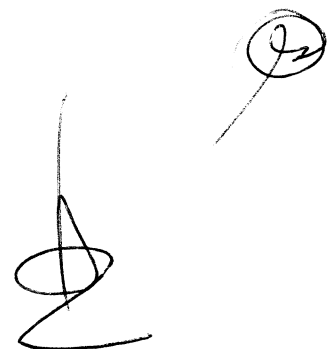
- El pressupost d'explotació, sense I.V.A., es dividirà entre els mesos de servei.
- a aquest import se li resta ingressos, sense IVA, inclosos la compensació d'ATM. La quantitat resultant (que no inclou I.V.A.) serà el que la corporació municipal haurà d'abonar a Empresa Sagalés, S.A.

Per a calcular els ingressos es prendrà en consideració el nombre de viatgers del mes corresponent i es procedirà a realitzar les següents operacions:

Si aquest és inferior al mateix nombre del mateix mes de l'any 2000 és multiplicarà per la tarifa mitja garantida per l'ATM per a aquest servei sense IVA, que per a l'any 2000 és de 0,546 €, actualitzada segons els criteris d'actualització d'ATM. Aquesta serà la recaptació del servei.

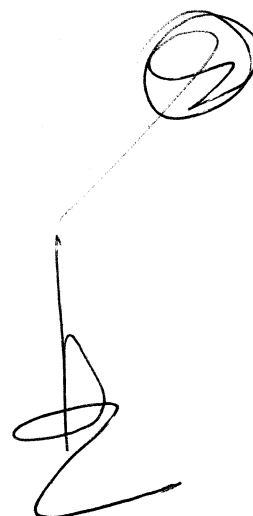
Si aquest és superior, fins al mateix nombre de viatgers del mateix mes de l'any 2000 es multiplicarà per la tarifa mitja garantida per l'ATM sense IVA per a aquest servei, que per a l'any 2000 és 0,546 €, actualitzada segons els criteris d'actualització d'ATM. La resta de viatgers es multiplicarà per la tarifa efectiva pagada pels viatgers del servei sense IVA. La suma dels dos serà la recaptació del servei.

Per a calcular l'import del pagament per a cancel·lació de títol ATM, es prendrà com a mesura el preu mig de pagament d'ATM a EMPRESA SAGALES S.A. per als títols d'una zona.

Handwritten signature and initials. The signature is a large, stylized 'E' shape. To its right, there are initials 'J2' enclosed in a circle.

**DADES DE VIATGERS I RECAPTACIÓ (EN PESSETES I SENSE IVA)
DELS ANY 2000:**

	Ingressos sense IVA	Viatgers
Gener	118.785	1.271
Febrer	152.429	1.631
Març	177.943	1.904
Abril	139.532	1.493
Maig	181.869	1.946
Juny	170.560	1.825
Juliol	140.000	1.498
Agost	122.523	1.311
Setembre	139.535	1.595
Octubre	164.205	1.757
Novembre	209.906	2.246
Desembre	167.570	1.793
Total 2000	1.884.862	20.270

A handwritten signature or scribble consisting of a vertical line with a large loop at the top and a horizontal line at the bottom.



ASSUMPTE: Sol·licitud de modificació del servei que es presta a Lliçà d'Amunt a la concessió de servei públic regular de transport de viatgers per carretera entre Sant Feliu de Codines i Barcelona, amb filloles (V6439).

Antecedents de fet

Únic- Mitjançant escrit presentat en data 26 d'octubre de 2017, l'empresa Sagalés, SA ha sol·licitat autorització modificar el servei de transport que s'efectua en el municipi de Lliçà d'Amunt en el marc de les comunicacions ateses pel servei públic regular de transport de viatgers per carretera entre Barcelona i Sant Feliu de Codines, amb filloles (V6439).

L'empresa adjunta la conformitat de l'Ajuntament de Lliçà d'Amunt.

Disposicions aplicables

Llei 12/1987 de 28 de maig de regulació del transport de viatgers per carretera amb vehicles de motor
Decret 319/1990 de 21 de desembre pel qual s'aprova el Reglament de la Llei de regulació del transport de viatgers per carretera

Llei 9/2003, de 13 de juny, de Mobilitat

Reglament 1370/2007 del Parlament Europeu i del Consell, de 23 d'octubre de 2007, sobre els serveis públics de transport de viatgers per ferrocarril i carretera.

Llei 26/2010, de 3 d'agost, de règim jurídic i procediment de les administracions públiques de Catalunya

Llei 39/2015, d'1 d'octubre, del procediment administratiu comú de les administracions públiques.

Resta de disposicions legals i reglamentàries d'aplicació

Fonaments de dret

Primer.- L'empresa Sagalés, SA com a concessionària del servei de transport de viatgers per carretera Barcelona i Sant Feliu de Codines, amb filloles (V6439) sol·licita autorització per reestructurar el servei que es presta en el municipi de Lliçà d'Amunt.

Segon.- L'article 62 del Decret 319/1990 de 21 de desembre, determina que les modificacions en les condicions de prestació del servei que consisteixen en la modificació de l'horari, l'increment del nombre d'expedicions i l'establiment de noves expedicions parcials seran comunicades pel concessionari al Servei Territorial de Transports competent per raó de matèria i territori, el qual, si considera que pot afectar altres concessionaris o ens locals, els ho comunicarà per tal que en el termini màxim de 10 dies efectuin les al·legacions pertinents.

Tercer.- Atès que l'Ajuntament de Lliçà d'Amunt ha manifestat la seva conformitat amb la reestructuració proposada per l'empresa Sagalés, SA.



Generalitat de Catalunya
**Departament de Territori
i Sostenibilitat**

Serveis Territorials a Barcelona
Servei Territorial de Transports de Barcelona

Per tot l'exposat,

RESOLC,

AUTORITZAR a l'empresa Sagalés, SA com a concessionària del servei públic regular de transport de viatgers per carretera entre Barcelona i Sant Feliu de Codines, amb filloles (V6439) la modificació de les condicions de prestació del servei urbà de Lliçà d'Amunt.

S'adjunta com annex núm. 1 plànol amb els diferents recorreguts

S'adjunta com annex núm. 2 quadre d'expedicions i d'horaris de les diverses línies

Contra aquesta resolució, que no exhaureix la via administrativa, es pot interposar recurs d'alçada de conformitat amb allò que preveuen els articles 112.1, 121 i 122 de la Llei 39/2015, d'1 d'octubre, del procediment administratiu comú de les administracions públiques, en el termini d'un mes a comptar a partir de l'endemà de la recepció de la notificació de la resolució, sens perjudici de qualsevol altre recurs que consideri procedent.

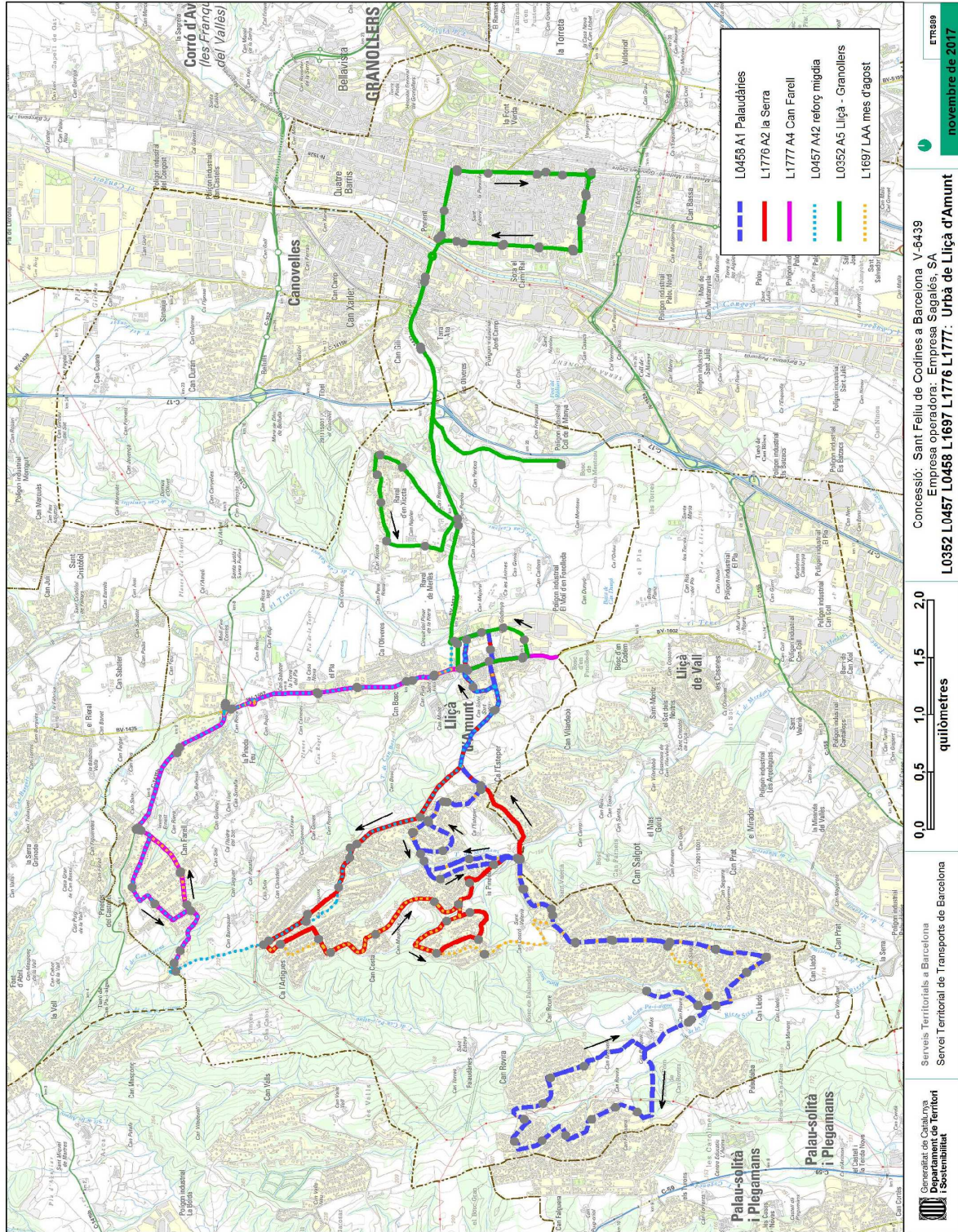
En compliment d'allò previst a l'article 21.4 de la Llei 39/2015, d'1 d'octubre, se us comunica que en cas d'impugnar-se per mitjà de recurs d'alçada la resolució que aquí es notifica, el termini per resoldre'l és de tres mesos i el sentit del silenci administratiu és desestimatori, d'acord amb l'article 122.2 de la mateixa Llei.

El cap del Servei Territorial de Transports de Barcelona, e.f.

Jordi Follia i Alsina



Annex núm. 1





Generalitat de Catalunya Departament de Territori i Sostenibilitat

Serveis Territorials a Barcelona
Servei Territorial de Transports de Barcelona

Annex. 2

Empresa:
Concessió:
Línia:

Empresa Sagalés, SA
SANT FELIU DE CODINES a BARCELONA, amb filloles.
(A1) Urbà de Lliçà d'Amunt: Palaudàries

Ordre parades anada	Municipi	Exp.1	Exp.2	Exp.3	Exp.4	Exp.5	Exp.6	Exp.7	Exp.8	Exp.9	Exp.10	Exp.11	Exp.12	Exp.13	Exp.14	Exp.15
Torrent Merdanç (Ajuntament)	Lliçà d'Amunt	7:00	8:00	9:00	10:00	11:00	12:30	13:30	14:30	15:30	16:30	17:30	18:30	19:30	20:30	21:30
Torrent Merdanç (IES)	Lliçà d'Amunt	7:01	8:01	9:01	10:01	11:01	12:31	13:31	14:31	15:31	16:31	17:31	18:31	19:31	20:31	21:31
c. Pau Claris - c. Sala Ambrós	Lliçà d'Amunt	7:02	8:02	9:02	10:02	11:02	12:32	13:32	14:32	15:32	16:32	17:32	18:32	19:32	20:32	21:32
Ermita de Sant Baldiri (A)	Lliçà d'Amunt	7:04	8:04	9:04	10:04	11:04	12:34	13:34	14:34	15:34	16:34	17:34	18:34	19:34	20:34	21:34
Camí de la Pineda - c. Marià Fortuny	Lliçà d'Amunt	7:05	8:05	9:05	10:05	11:05	12:35	13:35	14:35	15:35	16:35	17:35	18:35	19:35	20:35	21:35
c. Marià Fortuny - c. Ramon Casas (A)	Lliçà d'Amunt	7:06	8:06	9:06	10:06	11:06	12:36	13:36	14:36	15:36	16:36	17:36	18:36	19:36	20:36	21:36
c. Marià Fortuny - c. Puig i Cadafalch (A)	Lliçà d'Amunt	7:07	8:07	9:07	10:07	11:07	12:37	13:37	14:37	15:37	16:37	17:37	18:37	19:37	20:37	21:37
c. Marià Fortuny - c. Antoni Gaudí (A)	Lliçà d'Amunt	7:08	8:08	9:08	10:08	11:08	12:38	13:38	14:38	15:38	16:38	17:38	18:38	19:38	20:38	21:38
c. Antoni Gaudí (Patinòdrom) (A)	Lliçà d'Amunt	7:09	8:09	9:09	10:09	11:09	12:39	13:39	14:39	15:39	16:39	17:39	18:39	19:39	20:39	21:39
c. Domènec i Montaner - c. Antoni Gaudí	Lliçà d'Amunt	7:10	8:10	9:10	10:10	11:10	12:40	13:40	14:40	15:40	16:40	17:40	18:40	19:40	20:40	21:40
c. Domènec i Montaner - c. Juli Garreta	Lliçà d'Amunt	7:11	8:11	9:11	10:11	11:11	12:41	13:41	14:41	15:41	16:41	17:41	18:41	19:41	20:41	21:41
c. Ramon Llull - c. Domènec i Montaner	Lliçà d'Amunt	7:12	8:12	9:12	10:12	11:12	12:42	13:42	14:42	15:42	16:42	17:42	18:42	19:42	20:42	21:42
c. Ramon Llull (Atlantis) (A)	Lliçà d'Amunt	7:13	8:13	9:13	10:13	11:13	12:43	13:43	14:43	15:43	16:43	17:43	18:43	19:43	20:43	21:43
c. Ramon Llull - c. Costa i Llobera	Lliçà d'Amunt	7:14	8:14	9:14	10:14	11:14	12:44	13:44	14:44	15:44	16:44	17:44	18:44	19:44	20:44	21:44
pg. Sant Valerià - c. Joan Alcover	Lliçà d'Amunt	7:15	8:15	9:15	10:15	11:15	12:45	13:45	14:45	15:45	16:45	17:45	18:45	19:45	20:45	21:45
pg. Sant Valerià - c. Sagarra (A)	Lliçà d'Amunt	7:16	8:16	9:16	10:16	11:16	12:46	13:46	14:46	15:46	16:46	17:46	18:46	19:46	20:46	21:46
pg. Sant Valerià - pg. Can Salgot	Lliçà d'Amunt	7:17	8:17	9:17	10:17	11:17	12:47	13:47	14:47	15:47	16:47	17:47	18:47	19:47	20:47	21:47
pg. Sant Valerià - c. Sant Carles de la Ràpita	Lliçà d'Amunt	7:18	8:18	9:18	10:18	11:18	12:48	13:48	14:48	15:48	16:48	17:48	18:48	19:48	20:48	21:48
pg. Sant Valerià - c. Roses (Mas Bo)	Lliçà d'Amunt	7:19	8:19	9:19	10:19	11:19	12:49	13:49	14:49	15:49	16:49	17:49	18:49	19:49	20:49	21:49
c. Roses (Residència)	Lliçà d'Amunt	7:20	8:20	9:20	10:20	11:20	12:50	13:50	14:50	15:50	16:50	17:50	18:50	19:50	20:50	21:50
ctra. Palaudàries (Farmàcia)	Lliçà d'Amunt	7:21	8:21	9:21	10:21	11:21	12:51	13:51	14:51	15:51	16:51	17:51	18:51	19:51	20:51	21:51
Parc de Palaudàries	Lliçà d'Amunt	7:22	8:22	9:22	10:22	11:22	12:52	13:52	14:52	15:52	16:52	17:52	18:52	19:52	20:52	21:52

Ordre parades tornada	Municipi	Exp.1	Exp.2	Exp.3	Exp.4	Exp.5	Exp.6	Exp.7	Exp.8	Exp.9	Exp.10	Exp.11	Exp.12	Exp.13	Exp.14	Exp.15
c. Estany Travessany - c. Estanys Montmalús	Lliçà d'Amunt	6:24	7:24	8:24	9:24	10:24	11:24	12:54	13:54	14:54	15:54	16:54	17:54	18:54	19:54	20:54
c. Estany Banyoles - c. Estany Meranges	Lliçà d'Amunt	6:25	7:25	8:25	9:25	10:25	11:25	12:55	13:55	14:55	15:55	16:55	17:55	18:55	19:55	20:55
c. Estany Banyoles - c. Estany Ratera	Lliçà d'Amunt	6:26	7:26	8:26	9:26	10:26	11:26	12:56	13:56	14:56	15:56	16:56	17:56	18:56	19:56	20:56
c. Estany Sant Maurici - c. Estany Banyoles	Lliçà d'Amunt	6:27	7:27	8:27	9:27	10:27	11:27	12:57	13:57	14:57	15:57	16:57	17:57	18:57	19:57	20:57
c. Can Rovira - c. Estany de Pessons	Lliçà d'Amunt	6:28	7:28	8:28	9:28	10:28	11:28	12:58	13:58	14:58	15:58	16:58	17:58	18:58	19:58	20:58
c. Estany de Llanós	Lliçà d'Amunt	6:29	7:29	8:29	9:29	10:29	11:29	12:59	13:59	14:59	15:59	16:59	17:59	18:59	19:59	20:59
c. Estany de la Restanca	Lliçà d'Amunt	6:30	7:30	8:30	9:30	10:30	11:30	13:00	14:00	15:00	16:00	17:00	18:00	19:00	20:00	21:00
c. Olivera - c. Avet	Lliçà d'Amunt	6:31	7:31	8:31	9:31	10:31	11:31	13:01	14:01	15:01	16:01	17:01	18:01	19:01	20:01	21:01
c. Avellaner - c. Olivera	Lliçà d'Amunt	6:32	7:32	8:32	9:32	10:32	11:32	13:02	14:02	15:02	16:02	17:02	18:02	19:02	20:02	21:02
c. Avellaner - c. Pollancre	Lliçà d'Amunt	6:33	7:33	8:33	9:33	10:33	11:33	13:03	14:03	15:03	16:03	17:03	18:03	19:03	20:03	21:03
Centre Cívic de Palaudàries MB0442	Lliçà d'Amunt	6:35	7:35	8:35	9:35	10:35	11:35	13:05	14:05	15:05	16:05	17:05	18:05	19:05	20:05	21:05
c. Can Roure - ctra. Palaudàries	Lliçà d'Amunt	6:36	7:36	8:36	9:36	10:36	11:36	13:06	14:06	15:06	16:06	17:06	18:06	19:06	20:06	21:06
c. Can Roure - c. Ginesta	Lliçà d'Amunt	6:37	7:37	8:37	9:37	10:37	11:37	13:07	14:07	15:07	16:07	17:07	18:07	19:07	20:07	21:07
c. Can Roure (CEIP Martí i Pol)	Lliçà d'Amunt	6:38	7:38	8:38	9:38	10:38	11:38	13:08	14:08	15:08	16:08	17:08	18:08	19:08	20:08	21:08
ctra. Palaudàries - c. Palamós	Lliçà d'Amunt	6:39	7:39	8:39	9:39	10:39	11:39	13:09	14:09	15:09	16:09	17:09	18:09	19:09	20:09	21:09
c. Roses - c. Ciutadella	Lliçà d'Amunt	6:40	7:40	8:40	9:40	10:40	11:40	13:10	14:10	15:10	16:10	17:10	18:10	19:10	20:10	21:10
pg. Sant Valerià - c. Vinarós	Lliçà d'Amunt	6:41	7:41	8:41	9:41	10:41	11:41	13:11	14:11	15:11	16:11	17:11	18:11	19:11	20:11	21:11
pg. Sant Valerià - c. Palamós	Lliçà d'Amunt	6:42	7:42	8:42	9:42	10:42	11:42	13:12	14:12	15:12	16:12	17:12	18:12	19:12	20:12	21:12
pg. Sant Valerià - c. Ausiàs March	Lliçà d'Amunt	6:43	7:43	8:43	9:43	10:43	11:43	13:13	14:13	15:13	16:13	17:13	18:13	19:13	20:13	21:13
pg. Sant Valerià - c. Sagarra (D)	Lliçà d'Amunt	6:44	7:44	8:44	9:44	10:44	11:44	13:14	14:14	15:14	16:14	17:14	18:14	19:14	20:14	21:14
pg. Sant Valerià - c. Ramon Llull	Lliçà d'Amunt	6:45	7:45	8:45	9:45	10:45	11:45	13:15	14:15	15:15	16:15	17:15	18:15	19:15	20:15	21:15
c. Ramon Llull - c. Víctor Català	Lliçà d'Amunt	6:46	7:46	8:46	9:46	10:46	11:46	13:16	14:16	15:16	16:16	17:16	18:16	19:16	20:16	21:16
c. Ramon Llull (Atlantis) (D)	Lliçà d'Amunt	6:47	7:47	8:47	9:47	10:47	11:47	13:17	14:17	15:17	16:17	17:17	18:17	19:17	20:17	21:17
c. Ramon Llull - c. Roselló Porcel	Lliçà d'Amunt	6:48	7:48	8:48	9:48	10:48	11:48	13:18	14:18	15:18	16:18	17:18	18:18	19:18	20:18	21:18
c. Isidre Nonell - c. Domènec i Montaner	Lliçà d'Amunt	6:49	7:49	8:49	9:49	10:49	11:49	13:19	14:19	15:19	16:19	17:19	18:19	19:19	20:19	21:19
c. Antoni Gaudí (Patinòdrom) (D) MB0441	Lliçà d'Amunt	6:50	7:50	8:50	9:50	10:50	11:50	13:20	14:20	15:20	16:20	17:20	18:20	19:20	20:20	21:20
c. Josep Maria Sert - c. Pau Gargallo	Lliçà d'Amunt	6:51	7:51	8:51	9:51	10:51	11:51	13:21	14:21	15:21	16:21	17:21	18:21	19:21	20:21	21:21
c. Puig i Cadafalch - c. Marià Fortuny	Lliçà d'Amunt	6:52	7:52	8:52	9:52	10:52	11:52	13:22	14:22	15:22	16:22	17:22	18:22	19:22	20:22	21:22
c. Marià Fortuny - c. Ramon Casas (D)	Lliçà d'Amunt	6:53	7:53	8:53	9:53	10:53	11:53	13:23	14:23	15:23	16:23	17:23	18:23	19:23	20:23	21:23
Camí de la Pineda - Camí de la Serra	Lliçà d'Amunt	6:54	7:54	8:54	9:54	10:54	11:54	13:24	14:24	15:24	16:24	17:24	18:24	19:24	20:24	21:24
Ermita de Sant Baldiri (D)	Lliçà d'Amunt	6:56	7:56	8:56	9:56	10:56	11:56	13:26	14:26	15:26	16:26	17:26	18:26	19:26	20:26	21:26
c. Jaume I (Pavelló d'Esports)	Lliçà d'Amunt	6:57	7:57	8:57	9:57	10:57	11:57	13:27	14:27	15:27	16:27	17:27	18:27	19:27	20:27	21:27
Torrent Merdanç (Ajuntament)	Lliçà d'Amunt	6:58	7:58	8:58	9:58	10:58	11:58	13:28	14:28	15:28	16:28	17:28	18:28	19:28	20:28	21:28

De dilluns a divendres feiners excepte agost



Generalitat de Catalunya
**Departament de Territori
 i Sostenibilitat**

Serveis Territorials a Barcelona
 Servei Territorial de Transports de Barcelona

Empresa: Empresa Sagalés, SA
Concessió: SANT FELIU DE CODINES a BARCELONA, amb filloles.
Línia: (A2) Urbà de Liça d'Amunt: la Serra

Ordre parades anada	Municipi	Exp.1	Exp.2	Exp.3	Exp.4	Exp.5	Exp.6	Exp.7	Exp.8	Exp.9	Exp.10	Exp.11	Exp.12	Exp.13	Exp.14	Exp.15	Exp.16	Exp.17
Torrent Merdanç (Ajuntament)	Liça d'Amunt	6:30	7:00	7:30	8:00	9:00	10:00	11:00	12:30	13:30	14:30	15:30	16:30	17:30	18:30	19:30	20:30	21:30
Torrent Merdanç (IES)	Liça d'Amunt	6:31	7:01	7:31	8:01	9:01	10:01	11:01	12:31	13:31	14:31	15:31	16:31	17:31	18:31	19:31	20:31	21:31
c. Pau Claris - c. Sala Ambrós	Liça d'Amunt	6:32	7:02	7:32	8:02	9:02	10:02	11:02	12:32	13:32	14:32	15:32	16:32	17:32	18:32	19:32	20:32	21:32
Ermita de Sant Baldri (A)	Liça d'Amunt	6:34	7:04	7:34	8:04	9:04	10:04	11:04	12:34	13:34	14:34	15:34	16:34	17:34	18:34	19:34	20:34	21:34
c. Ramon Casas - c. Puig i Cadafalch	Liça d'Amunt	6:36	7:06	7:36	8:06	9:06	10:06	11:06	12:36	13:36	14:36	15:36	16:36	17:36	18:36	19:36	20:36	21:36
c. Empordà - c. Garraf	Liça d'Amunt	6:37	7:07	7:37	8:07	9:07	10:07	11:07	12:37	13:37	14:37	15:37	16:37	17:37	18:37	19:37	20:37	21:37
Ca l'Artigues (Local Social)	Liça d'Amunt	6:38	7:08	7:38	8:08	9:08	10:08	11:08	12:38	13:38	14:38	15:38	16:38	17:38	18:38	19:38	20:38	21:38
c. Matarranya - c. Alcalatèn	Liça d'Amunt	6:39	7:09	7:39	8:09	9:09	10:09	11:09	12:39	13:39	14:39	15:39	16:39	17:39	18:39	19:39	20:39	21:39
Ca l'Artigues - c. Safor (D)	Liça d'Amunt	6:40	7:10	7:40	8:10	9:10	10:10	11:10	12:40	13:40	14:40	15:40	16:40	17:40	18:40	19:40	20:40	21:40
c. Garrigues - c. Penedès	Liça d'Amunt	6:41	7:11	7:41	8:11	9:11	10:11	11:11	12:41	13:41	14:41	15:41	16:41	17:41	18:41	19:41	20:41	21:41
c. Cerdanya - c. Ripollès	Liça d'Amunt	6:42	7:12	7:42	8:12	9:12	10:12	11:12	12:42	13:42	14:42	15:42	16:42	17:42	18:42	19:42	20:42	21:42
c. Urgell - c. Cerdanya	Liça d'Amunt	6:43	7:13	7:43	8:13	9:13	10:13	11:13	12:43	13:43	14:43	15:43	16:43	17:43	18:43	19:43	20:43	21:43
c. Urgell - c. Solsonès	Liça d'Amunt	6:44	7:14	7:44	8:14	9:14	10:14	11:14	12:44	13:44	14:44	15:44	16:44	17:44	18:44	19:44	20:44	21:44
c. Amadeu Vives - c. Enric Morera	Liça d'Amunt	6:45	7:15	7:45	8:15	9:15	10:15	11:15	12:45	13:45	14:45	15:45	16:45	17:45	18:45	19:45	20:45	21:45
c. Amadeu Vives - c. Felip Pedrell	Liça d'Amunt	6:46	7:16	7:46	8:16	9:16	10:16	11:16	12:46	13:46	14:46	15:46	16:46	17:46	18:46	19:46	20:46	21:46
c. Pau Casals - pg. Sant Valerià	Liça d'Amunt	6:47	7:17	7:47	8:17	9:17	10:17	11:17	12:47	13:47	14:47	15:47	16:47	17:47	18:47	19:47	20:47	21:47
pg. Sant Valerià - c. Pep Ventura	Liça d'Amunt	6:49	7:19	7:49	8:19	9:19	10:19	11:19	12:49	13:49	14:49	15:49	16:49	17:49	18:49	19:49	20:49	21:49
c. Pep Ventura - c. Eudard Toldrà	Liça d'Amunt	6:50	7:20	7:50	8:20	9:20	10:20	11:20	12:50	13:50	14:50	15:50	16:50	17:50	18:50	19:50	20:50	21:50
c. Pau Casals - c. Felip Pedrell	Liça d'Amunt	6:50	7:20	7:50	8:20	9:20	10:20	11:20	12:50	13:50	14:50	15:50	16:50	17:50	18:50	19:50	20:50	21:50
c. Amadeu Vives (Parc Infantil)	Liça d'Amunt	6:51	7:21	7:51	8:21	9:21	10:21	11:21	12:51	13:51	14:51	15:51	16:51	17:51	18:51	19:51	20:51	21:51
c. Domènec i Montaner - c. Juli Garreta	Liça d'Amunt	6:52	7:22	7:52	8:22	9:22	10:22	11:22	12:52	13:52	14:52	15:52	16:52	17:52	18:52	19:52	20:52	21:52
c. Domènec i Montaner - c. Ramon Llull	Liça d'Amunt	6:53	7:23	7:53	8:23	9:23	10:23	11:23	12:53	13:53	14:53	15:53	16:53	17:53	18:53	19:53	20:53	21:53
Camí de la Pineda - Camí de la Serra	Liça d'Amunt	6:55	7:25	7:55	8:25	9:25	10:25	11:25	12:55	13:55	14:55	15:55	16:55	17:55	18:55	19:55	20:55	21:55
Ermita de Sant Baldri (D)	Liça d'Amunt	6:57	7:27	7:57	8:27	9:27	10:27	11:27	12:57	13:57	14:57	15:57	16:57	17:57	18:57	19:57	20:57	21:57
c. Jaume I (Pavelló d'Esports)	Liça d'Amunt	6:58	7:28	7:58	8:28	9:28	10:28	11:28	12:58	13:58	14:58	15:58	16:58	17:58	18:58	19:58	20:58	21:58
Torrent Merdanç (Ajuntament)	Liça d'Amunt	6:59	7:29	7:59	8:29	9:29	10:29	11:29	12:59	13:59	14:59	15:59	16:59	17:59	18:59	19:59	20:59	21:59

De dilluns a divendres feiners excepte agost

Empresa: Empresa Sagalés, SA
Concessió: SANT FELIU DE CODINES a BARCELONA, amb filloles.
Línia: (A4) Urbà de Liça d'Amunt: Can Farell

Ordre parades anada	Municipi	Exp.1	Exp.2	Exp.3	Exp.4	Exp.5	Exp.6	Exp.7	Exp.8	Exp.9	Exp.10	Exp.11	Exp.12	Exp.13	Exp.14
c. Anselm Clavé (Ajuntament) (D) MB0439 PNL	Liça d'Amunt	7:30	8:30	9:30	10:30	11:30	13:00	14:00	15:00	16:00	17:00	18:00	19:00	20:00	21:00
c. Anselm Clavé - c. Països Catalans (D)	Liça d'Amunt	7:31	8:31	9:31	10:31	11:31	13:01	14:01	15:01	16:01	17:01	18:01	19:01	20:01	21:01
c. Anselm Clavé - pl. Julià Martí i Pou	Liça d'Amunt	7:32	8:32	9:32	10:32	11:32	13:02	14:02	15:02	16:02	17:02	18:02	19:02	20:02	21:02
c. Anselm Clavé (Ajuntament) (A)	Liça d'Amunt	7:33	8:33	9:33	10:33	11:33	13:03	14:03	15:03	16:03	17:03	18:03	19:03	20:03	21:03
c. Anselm Clavé - c. Aliança	Liça d'Amunt	7:34	8:34	9:34	10:34	11:34	13:04	14:04	15:04	16:04	17:04	18:04	19:04	20:04	21:04
c. Anselm Clavé - c. Tenes	Liça d'Amunt	7:35	8:35	9:35	10:35	11:35	13:05	14:05	15:05	16:05	17:05	18:05	19:05	20:05	21:05
c. Anselm Clavé (Biblioteca)	Liça d'Amunt	7:36	8:36	9:36	10:36	11:36	13:06	14:06	15:06	16:06	17:06	18:06	19:06	20:06	21:06
c. Anselm Clavé - c. Menorca (A)	Liça d'Amunt	7:37	8:37	9:37	10:37	11:37	13:07	14:07	15:07	16:07	17:07	18:07	19:07	20:07	21:07
crulla ctra. Caldes (CAP) (A) Ms	Liça d'Amunt	7:38	8:38	9:38	10:38	11:38	13:08	14:08	15:08	16:08	17:08	18:08	19:08	20:08	21:08
Pineda Feu (contra Caldes - c.Pinsà)	Liça d'Amunt	7:39	8:39	9:39	10:39	11:39	13:09	14:09	15:09	16:09	17:09	18:09	19:09	20:09	21:09
Can Farell - c. Tramuntana	Liça d'Amunt	7:40	8:40	9:40	10:40	11:40	13:10	14:10	15:10	16:10	17:10	18:10	19:10	20:10	21:10
c. Tramuntana - c. Gregal	Liça d'Amunt	7:41	8:41	9:41	10:41	11:41	13:11	14:11	15:11	16:11	17:11	18:11	19:11	20:11	21:11
c. Mestral - c. Llevant	Liça d'Amunt	7:42	8:42	9:42	10:42	11:42	13:12	14:12	15:12	16:12	17:12	18:12	19:12	20:12	21:12
Can Farell - Camí de ca l'Artigues	Liça d'Amunt	7:42	8:42	9:42	10:42	11:42	13:12	14:12	15:12	16:12	17:12	18:12	19:12	20:12	21:12
c. Can Farell - Camí de Ca l'Artigues	Liça d'Amunt	7:43	8:43	9:43	10:43	11:43	13:13	14:13	15:13	16:13	17:13	18:13	19:13	20:13	21:13

Ordre parades tornada	Municipi	Exp.1	Exp.2	Exp.3	Exp.4	Exp.5	Exp.6	Exp.7	Exp.8	Exp.9	Exp.10	Exp.11	Exp.12	Exp.13	Exp.14
Can Farell - c. Xaloc	Liça d'Amunt	7:44	8:44	9:44	10:44	11:44	13:14	14:14	15:14	16:14	17:14	18:14	19:14	20:14	21:14
Can Farell - Camí Antic de Caldes (D)	Liça d'Amunt	7:45	8:45	9:45	10:45	11:45	13:15	14:15	15:15	16:15	17:15	18:15	19:15	20:15	21:15
contra. Caldes (Can Farell) (D)	Liça d'Amunt	7:46	8:46	9:46	10:46	11:46	13:16	14:16	15:16	16:16	17:16	18:16	19:16	20:16	21:16
contra. Caldes - c. Guatlla MB0677	Liça d'Amunt	7:47	8:47	9:47	10:47	11:47	13:17	14:17	15:17	16:17	17:17	18:17	19:17	20:17	21:17
crulla ctra. Caldes (CAP) (D) MB0437 PNL	Liça d'Amunt	7:48	8:48	9:48	10:48	11:48	13:18	14:18	15:18	16:18	17:18	18:18	19:18	20:18	21:18
c. Anselm Clavé - c. Menorca (D)	Liça d'Amunt	7:49	8:49	9:49	10:49	11:49	13:19	14:19	15:19	16:19	17:19	18:19	19:19	20:19	21:19
c. Anselm Clavé - c. Castelló de la Plana	Liça d'Amunt	7:50	8:50	9:50	10:50	11:50	13:20	14:20	15:20	16:20	17:20	18:20	19:20	20:20	21:20
c. Anselm Clavé - Costa de Can Puig MB0440	Liça d'Amunt	7:51	8:51	9:51	10:51	11:51	13:21	14:21	15:21	16:21	17:21	18:21	19:21	20:21	21:21
c. Anselm Clavé - c. Major	Liça d'Amunt	7:52	8:52	9:52	10:52	11:52	13:22	14:22	15:22	16:22	17:22	18:22	19:22	20:22	21:22
c. Anselm Clavé (Ajuntament) (D) MB0439 PNL	Liça d'Amunt	7:53	8:53	9:53	10:53	11:53	13:23	14:23	15:23	16:23	17:23	18:23	19:23	20:23	

De dilluns a divendres feiners excepte agost



Generalitat de Catalunya
**Departament de Territori
i Sostenibilitat**

Serveis Territorials a Barcelona
Servei Territorial de Transports de Barcelona

Empresa: Empresa Sagalés, SA
Concessió: SANT FELIU DE CODINES a BARCELONA, amb filloles.
Línia: (A42) Urbà de Lliçà d'Amunt: Can Farell i la Serra

Ordre parades anada	Municipi	Exp.1
Torrent Merdanç (Ajuntament)	Lliçà d'Amunt	14:30
Torrent Merdanç (IES)	Lliçà d'Amunt	14:31
av. Països Catalans (rotonda)	Lliçà d'Amunt	14:32
c. Anselm Clavé - c. Aliança	Lliçà d'Amunt	14:33
c. Anselm Clavé - c. Tenes	Lliçà d'Amunt	14:34
c. Anselm Clavé (Biblioteca)	Lliçà d'Amunt	14:35
c. Anselm Clavé - c. Menorca (A)	Lliçà d'Amunt	14:36
cruïlla ctra. Caldes (CAP) (A) Ms	Lliçà d'Amunt	14:37
Pineda Feu (ctra.Caldes - c.Pinsà)	Lliçà d'Amunt	14:38
Can Farell - c. Tramuntana	Lliçà d'Amunt	14:39
c. Tramuntana - c. Gregal	Lliçà d'Amunt	14:40
c. Mestral - c. Llevant	Lliçà d'Amunt	14:41
Can Farell - c. Migjorn	Lliçà d'Amunt	14:42
Ca l'Artigues - Can Farell	Lliçà d'Amunt	14:43
Ca l'Artigues - c. Safor (A)	Lliçà d'Amunt	14:45
Ca l'Artigues - c. Cerdanya	Lliçà d'Amunt	14:46
c. Empordà - c. ca l'Artigues	Lliçà d'Amunt	14:47
Ca l'Artigues - c. la Plana	Lliçà d'Amunt	14:48
c. Ramon Casas - c. Puig i Cadafalch	Lliçà d'Amunt	14:49
Ermita de Sant Baldiri (D)	Lliçà d'Amunt	14:51
c. Jaume I (Pavelló d'Esports)	Lliçà d'Amunt	14:52
Torrent Merdanç (Ajuntament)	Lliçà d'Amunt	14:53

Lectius



Generalitat de Catalunya
**Departament de Territori
i Sostenibilitat**

Serveis Territorials a Barcelona
Servei Territorial de Transports de Barcelona

Empresa: Empresa Sagalés, SA
Concessió: SANT FELIU DE CODINES a BARCELONA, amb filloles.
Línia: (A5) Lliçà d'Amunt - Granollers

Ordre parades anada	Municipi	Exp.1	Exp.2	Exp.3	Exp.4	Exp.5	Exp.6	Exp.7	Exp.8	Exp.9	Exp.10	Exp.11	Exp.12	Exp.13	Exp.14
Estació de França Granollers-centre PNL	Granollers	7:33	8:33	9:33	10:33	11:33	13:03	14:03	15:03	16:03	17:03	18:03	19:03	20:03	21:03
pg. Colom - c. Sant Josep de Calassanc	Granollers	7:34	8:34	9:34	10:34	11:34	13:04	14:04	15:04	16:04	17:04	18:04	19:04	20:04	21:04
plaça Sant Miquel (A)	Granollers	7:35	8:35	9:35	10:35	11:35	13:05	14:05	15:05	16:05	17:05	18:05	19:05	20:05	21:05
av. Lluís Companys (Piscines) (AH)	Granollers	7:36	8:36	9:36	10:36	11:36	13:06	14:06	15:06	16:06	17:06	18:06	19:06	20:06	21:06
Grup Primer de Maig (AH)	Granollers	7:37	8:37	9:37	10:37	11:37	13:07	14:07	15:07	16:07	17:07	18:07	19:07	20:07	21:07
c. Roger de Flor - pl. Hortes (AH)	Granollers	7:38	8:38	9:38	10:38	11:38	13:08	14:08	15:08	16:08	17:08	18:08	19:08	20:08	21:08
c. Roger de Flor (Instituts) (AH)	Granollers	7:39	8:39	9:39	10:39	11:39	13:09	14:09	15:09	16:09	17:09	18:09	19:09	20:09	21:09
Estació de Granollers-Canovelles (A)	Granollers	7:41	8:41	9:41	10:41	11:41	13:11	14:11	15:11	16:11	17:11	18:11	19:11	20:11	21:11
Can Gili (c. Sant Ferran) (A)	Granollers	7:43	8:43	9:43	10:43	11:43	13:13	14:13	15:13	16:13	17:13	18:13	19:13	20:13	21:13
Can Montcau	Lliçà d'Amunt	7:45	8:45	9:45	10:45	11:45	13:15	14:15	15:15	16:15	17:15	18:15	19:15	20:15	21:15
ctra. Granollers (Can Riereta)	Lliçà d'Amunt	7:47	8:47	9:47	10:47	11:47	13:17	14:17	15:17	16:17	17:17	18:17	19:17	20:17	21:17
Can Xicotà (Aneto - Canigó)	Lliçà d'Amunt	7:48	8:48	9:48	10:48	11:48	13:18	14:18	15:18	16:18	17:18	18:18	19:18	20:18	21:18
Can Xicotà (Aneto - Comapedrosa)	Lliçà d'Amunt	7:48	8:48	9:48	10:48	11:48	13:18	14:18	15:18	16:18	17:18	18:18	19:18	20:18	21:18
Can Xicotà (Pica d'Estats - Puigmajor)	Lliçà d'Amunt	7:49	8:49	9:49	10:49	11:49	13:19	14:19	15:19	16:19	17:19	18:19	19:19	20:19	21:19
Can Xicotà (Pica d'Estats - Montetoro)	Lliçà d'Amunt	7:49	8:49	9:49	10:49	11:49	13:19	14:19	15:19	16:19	17:19	18:19	19:19	20:19	21:19
Can Xicotà (Pica d'Estats-Cingles del Bertí)	Lliçà d'Amunt	7:50	8:50	9:50	10:50	11:50	13:20	14:20	15:20	16:20	17:20	18:20	19:20	20:20	21:20
Raval d'en Xicotà	Lliçà d'Amunt	7:51	8:51	9:51	10:51	11:51	13:21	14:21	15:21	16:21	17:21	18:21	19:21	20:21	21:21
c. Dr. Bonet - c. Països Catalans	Lliçà d'Amunt	7:53	8:53	9:53	10:53	11:53	13:23	14:23	15:23	16:23	17:23	18:23	19:23	20:23	21:23
c. Anselm Clavé (Ajuntament) (D) MB0439 PNL	Lliçà d'Amunt	7:54	8:54	9:54	10:54	11:54	13:24	14:24	15:24	16:24	17:24	18:24	19:24	20:24	21:24

Ordre parades tornada	Municipi	Exp.1	Exp.2	Exp.3	Exp.4	Exp.5	Exp.6	Exp.7	Exp.8	Exp.9	Exp.10	Exp.11	Exp.12	Exp.13	Exp.14	Exp.15
c. Anselm Clavé (Ajuntament) (D) MB0439 PNL	Lliçà d'Amunt	7:00	8:00	9:00	10:00	11:00	12:30	13:30	14:30	15:30	16:30	17:30	18:30	19:30	20:30	21:30
c. Anselm Clavé - c. Països Catalans (D)	Lliçà d'Amunt	7:01	8:01	9:01	10:01	11:01	12:31	13:31	14:31	15:31	16:31	17:31	18:31	19:31	20:31	21:31
Molí d'en Fenolleda (av. Països Catalans)	Lliçà d'Amunt	7:02	8:02	9:02	10:02	11:02	12:32	13:32	14:32	15:32	16:32	17:32	18:32	19:32	20:32	21:32
c. Països Catalans - c. Metal·lúrgia	Lliçà d'Amunt	7:02	8:02	9:02	10:02	11:02	12:32	13:32	14:32	15:32	16:32	17:32	18:32	19:32	20:32	21:32
c. Països Catalans (IES)	Lliçà d'Amunt	7:03	8:03	9:03	10:03	11:03	12:33	13:33	14:33	15:33	16:33	17:33	18:33	19:33	20:33	21:33
av. Països Catalans (rotonda)	Lliçà d'Amunt	7:04	8:04	9:04	10:04	11:04	12:34	13:34	14:34	15:34	16:34	17:34	18:34	19:34	20:34	21:34
ctra. Granollers (Can Padrós)	Lliçà d'Amunt	7:06	8:06	9:06	10:06	11:06	12:36	13:36	14:36	15:36	16:36	17:36	18:36	19:36	20:36	21:36
Can Xicotà (Aneto - Canigó)	Lliçà d'Amunt	7:07	8:07	9:07	10:07	11:07	12:37	13:37	14:37	15:37	16:37	17:37	18:37	19:37	20:37	21:37
Can Xicotà (Aneto - Comapedrosa)	Lliçà d'Amunt	7:07	8:07	9:07	10:07	11:07	12:37	13:37	14:37	15:37	16:37	17:37	18:37	19:37	20:37	21:37
Can Xicotà (Pica d'Estats - Puigmajor)	Lliçà d'Amunt	7:08	8:08	9:08	10:08	11:08	12:38	13:38	14:38	15:38	16:38	17:38	18:38	19:38	20:38	21:38
Can Xicotà (Pica d'Estats - Montetoro)	Lliçà d'Amunt	7:09	8:09	9:09	10:09	11:09	12:39	13:39	14:39	15:39	16:39	17:39	18:39	19:39	20:39	21:39
Can Xicotà (Pica d'Estats-Cingles del Bertí)	Lliçà d'Amunt	7:10	8:10	9:10	10:10	11:10	12:40	13:40	14:40	15:40	16:40	17:40	18:40	19:40	20:40	21:40
Raval d'en Xicotà	Lliçà d'Amunt	7:11	8:11	9:11	10:11	11:11	12:41	13:41	14:41	15:41	16:41	17:41	18:41	19:41	20:41	21:41
Can Montcau	Lliçà d'Amunt	7:14	8:14	9:14	10:14	11:14	12:44	13:44	14:44	15:44	16:44	17:44	18:44	19:44	20:44	21:44
Can Gili (c. Sant Ferran) (D)	Granollers	7:17	8:17	9:17	10:17	11:17	12:47	13:47	14:47	15:47	16:47	17:47	18:47	19:47	20:47	21:47
Estació de Granollers-Canovelles (D)	Granollers	7:19	8:19	9:19	10:19	11:19	12:49	13:49	14:49	15:49	16:49	17:49	18:49	19:49	20:49	21:49
av. Torras i Bages (Parc de Ponent)	Granollers	7:20	8:20	9:20	10:20	11:20	12:50	13:50	14:50	15:50	16:50	17:50	18:50	19:50	20:50	21:50
av. Torras i Bages (Auditori)	Granollers	7:22	8:22	9:22	10:22	11:22	12:52	13:52	14:52	15:52	16:52	17:52	18:52	19:52	20:52	21:52
c. Girona - c. Enginyer (D)	Granollers	7:23	8:23	9:23	10:23	11:23	12:53	13:53	14:53	15:53	16:53	17:53	18:53	19:53	20:53	21:53
av. Parc davant Estació d'Autobusos	Granollers	7:25	8:25	9:25	10:25	11:25	12:55	13:55	14:55	15:55	16:55	17:55	18:55	19:55	20:55	21:55
av. Sant Esteve - c. Bisbe Martí Grivé	Granollers	7:27	8:27	9:27	10:27	11:27	12:57	13:57	14:57	15:57	16:57	17:57	18:57	19:57	20:57	21:57
av. Sant Esteve (ONCE)	Granollers	7:29	8:29	9:29	10:29	11:29	12:59	13:59	14:59	15:59	16:59	17:59	18:59	19:59	20:59	21:59
Estació de França Granollers-centre PNL	Granollers	7:30	8:30	9:30	10:30	11:30	13:00	14:00	15:00	16:00	17:00	18:00	19:00	20:00	21:00	22:00

De dilluns a divendres feinerx excepte agost



ASSUMPTE: Sol·licitud de modificació del servei que es presta a Lliçà d'Amunt a la concessió de servei públic regular de transport de viatgers per carretera entre Sant Feliu de Codines i Barcelona, amb filloles (V6439).

Antecedents de fet

Primer- Mitjançant escrit presentat en data 28 de desembre de 2017 l'empresa Sagalés, SA ha sol·licitat autorització modificar les condicions de prestació del servei de transport que s'efectua en el municipi de Lliçà d'Amunt en el marc de les comunicacions ateses pel servei públic regular de transport de viatgers per carretera entre Barcelona i Sant Feliu de Codines, amb filloles (V6439).

Segon- En data 5 de gener de 2018 es va donar trasllat a l'Ajuntament de Lliçà d'Amunt per tal que pogués efectuar les consideracions oportunes.

Disposicions aplicables

Llei 12/1987 de 28 de maig de regulació del transport de viatgers per carretera amb vehicles de motor

Decret 319/1990 de 21 de desembre pel qual s'aprova el Reglament de la Llei de regulació del transport de viatgers per carretera

Llei 9/2003, de 13 de juny, de Mobilitat

Reglament 1370/2007 del Parlament Europeu i del Consell, de 23 d'octubre de 2007, sobre els serveis públics de transport de viatgers per ferrocarril i carretera.

Llei 26/2010, de 3 d'agost, de règim jurídic i procediment de les administracions públiques de Catalunya

Llei 39/2015, d'1 d'octubre, del procediment administratiu comú de les administracions públiques.

Resta de disposicions legals i reglamentàries d'aplicació

Fonaments de dret

Primer- L'empresa Sagalés, SA com a concessionària del servei de transport de viatgers per carretera Barcelona-Sant Feliu de Codines, amb filloles (V6439) sol·licita autorització per reestructurar el servei que es presta en el municipi de Lliçà d'Amunt, concretament la línia Centre-Can Farell i Can Farell-Artigues.



Segon.- L'article 62 del Decret 319/1990 de 21 de desembre, determina que les modificacions en les condicions de prestació del servei que consisteixin en la modificació de l'horari, l'increment del nombre d'expedicions i l'establiment de noves expedicions parcials seran comunicades pel concessionari al Servei Territorial de Transports competent per raó de matèria i territori, el qual, si considera que pot afectar altres concessionaris o ens locals, els ho comunicarà per tal que en el termini màxim de 10 dies efectuin les al·legacions pertinents.

Tercer.- Atès que l'Ajuntament de Lliçà d'Amunt no ha efectuat cap manifestació pel que s'entén la seva conformitat amb la proposta presentada.

Per tot l'exposat,

RESOLC,

AUTORITZAR a l'empresa Sagalés, SA com a concessionària del servei públic regular de transport de viatgers per carretera entre Barcelona i Sant Feliu de Codines, amb filloles (V6439) la modificació de les condicions de prestació del servei urbà de Lliçà d'Amunt.

S'adjunta com annex núm. 1 quadre d'expedicions i d'horaris

S'adjunta com annex núm. 2 plànol del recorregut

Contra aquesta resolució, que no exhaureix la via administrativa, es pot interposar recurs d'alçada de conformitat amb allò que preveuen els articles 112.1, 121 i 122 de la Llei 39/2015, d'1 d'octubre, del procediment administratiu comú de les administracions públiques, en el termini d'un mes a comptar a partir de l'endemà de la recepció de la notificació de la resolució, sens perjudici de qualsevol altre recurs que consideri procedent.

En compliment d'allò previst a l'article 21.4 de la Llei 39/2015, d'1 d'octubre, se us comunica que en cas d'impugnar-se per mitjà de recurs d'alçada la resolució que aquí es notifica, el termini per resoldre'l és de tres mesos i el sentit del silenci administratiu és desestimatori, d'acord amb l'article 122.2 de la mateixa Llei.

El cap del Servei Territorial de Transports de Barcelona, e.f.

Jordi Follia i Alsina

Per suplència (Resolució de 15 de gener de 2018)

La cap de la Secció de Transport de Mercaderies, e.f.

Olga Gómez Solà



Generalitat de Catalunya
**Departament de Territori
i Sostenibilitat**

Serveis Territorials a Barcelona
Servei Territorial de Transports de Barcelona

Annex núm. 1

Empresa:
Concessió:
Línia:

Empresa Sagalés, SA
SANT FELIU DE CODINES a BARCELONA, amb filloles.
(A4) Urbà de Lliçà d'Amunt: Can Farell

Ordre parades anada	Municipi	Exp.1	Exp.2	Exp.3	Exp.4	Exp.5	Exp.6	Exp.7	Exp.8	Exp.9	Exp.10	Exp.11	Exp.12
c. Anselm Clavé (Ajuntament) (D) MB0439 PNL	Lliçà d'Amunt	8:30	9:30	11:30	13:00	14:00	15:00	16:00	17:00	18:00	19:00	20:00	21:00
c. Anselm Clavé - c. Països Catalans (D)	Lliçà d'Amunt	8:31	9:31	11:31	13:01	14:01	15:01	16:01	17:01	18:01	19:01	20:01	21:01
c. Anselm Clavé - pl. Julià Martí i Pou	Lliçà d'Amunt	8:32	9:32	11:32	13:02	14:02	15:02	16:02	17:02	18:02	19:02	20:02	21:02
c. Anselm Clavé (Ajuntament) (A)	Lliçà d'Amunt	8:33	9:33	11:33	13:03	14:03	15:03	16:03	17:03	18:03	19:03	20:03	21:03
c. Anselm Clavé - c. Aliança	Lliçà d'Amunt	8:34	9:34	11:34	13:04	14:04	15:04	16:04	17:04	18:04	19:04	20:04	21:04
c. Anselm Clavé - c. Tenes	Lliçà d'Amunt	8:35	9:35	11:35	13:05	14:05	15:05	16:05	17:05	18:05	19:05	20:05	21:05
c. Anselm Clavé (Biblioteca)	Lliçà d'Amunt	8:36	9:36	11:36	13:06	14:06	15:06	16:06	17:06	18:06	19:06	20:06	21:06
c. Anselm Clavé - c. Menorca (A)	Lliçà d'Amunt	8:37	9:37	11:37	13:07	14:07	15:07	16:07	17:07	18:07	19:07	20:07	21:07
cruïlla ctra. Caldes (CAP) (A) Ms	Lliçà d'Amunt	8:38	9:38	11:38	13:08	14:08	15:08	16:08	17:08	18:08	19:08	20:08	21:08
Pineda Feu (ctra.Caldes - c.Pinsà)	Lliçà d'Amunt	8:39	9:39	11:39	13:09	14:09	15:09	16:09	17:09	18:09	19:09	20:09	21:09
Can Farell - c. Tramuntana	Lliçà d'Amunt	8:40	9:40	11:40	13:10	14:10	15:10	16:10	17:10	18:10	19:10	20:10	21:10
c. Tramuntana - c. Gregal	Lliçà d'Amunt	8:41	9:41	11:41	13:11	14:11	15:11	16:11	17:11	18:11	19:11	20:11	21:11
c. Mestral - c. Llevant	Lliçà d'Amunt	8:42	9:42	11:42	13:12	14:12	15:12	16:12	17:12	18:12	19:12	20:12	21:12
c. Mestral - c. Migjorn	Lliçà d'Amunt	8:43	9:43	11:43	13:13	14:13	15:13	16:13	17:13	18:13	19:13	20:13	21:13
Can Farell - Camí de ca l'Artigues	Lliçà d'Amunt	8:43	9:43	11:43	13:13	14:13	15:13	16:13	17:13	18:13	19:13	20:13	21:13
c. Can Farell - Camí de Ca l'Artigues	Lliçà d'Amunt	8:44	9:44	11:44	13:14	14:14	15:14	16:14	17:14	18:14	19:14	20:14	21:14

Ordre parades tornada	Municipi	Exp.1	Exp.2	Exp.3	Exp.4	Exp.5	Exp.6	Exp.7	Exp.8	Exp.9	Exp.10	Exp.11	Exp.12
Can Farell - c. Llevant	Lliçà d'Amunt	8:45	9:45	11:45	13:15	14:15	15:15	16:15	17:15	18:15	19:15	20:15	21:15
Can Farell - Camí Antic de Caldes (D)	Lliçà d'Amunt	8:46	9:46	11:46	13:16	14:16	15:16	16:16	17:16	18:16	19:16	20:16	21:16
ctra. Caldes (Can Farell) (D)	Lliçà d'Amunt	8:47	9:47	11:47	13:17	14:17	15:17	16:17	17:17	18:17	19:17	20:17	21:17
ctra. Caldes - c. Guatlà MB0677	Lliçà d'Amunt	8:48	9:48	11:48	13:18	14:18	15:18	16:18	17:18	18:18	19:18	20:18	21:18
cruïlla ctra. Caldes (CAP) (D) MB0437 PNL	Lliçà d'Amunt	8:49	9:49	11:49	13:19	14:19	15:19	16:19	17:19	18:19	19:19	20:19	21:19
c. Anselm Clavé - c. Menorca (D)	Lliçà d'Amunt	8:50	9:50	11:50	13:20	14:20	15:20	16:20	17:20	18:20	19:20	20:20	21:20
c. Anselm Clavé - c. Castelló de la Plana	Lliçà d'Amunt	8:51	9:51	11:51	13:21	14:21	15:21	16:21	17:21	18:21	19:21	20:21	21:21
c. Anselm Clavé - Costa de Can Puig MB0440	Lliçà d'Amunt	8:52	9:52	11:52	13:22	14:22	15:22	16:22	17:22	18:22	19:22	20:22	21:22
c. Anselm Clavé - c. Major	Lliçà d'Amunt	8:53	9:53	11:53	13:23	14:23	15:23	16:23	17:23	18:23	19:23	20:23	21:23
c. Anselm Clavé (Ajuntament) (D) MB0439 PNL	Lliçà d'Amunt	8:54	9:54	11:54	13:24	14:24	15:24	16:24	17:24	18:24	19:24	20:24	21:24

De dilluns a divendres feiners excepte agost



Generalitat de Catalunya
**Departament de Territori
i Sostenibilitat**

Serveis Territorials a Barcelona
Servei Territorial de Transports de Barcelona

Empresa:
Concessió:
Línia:

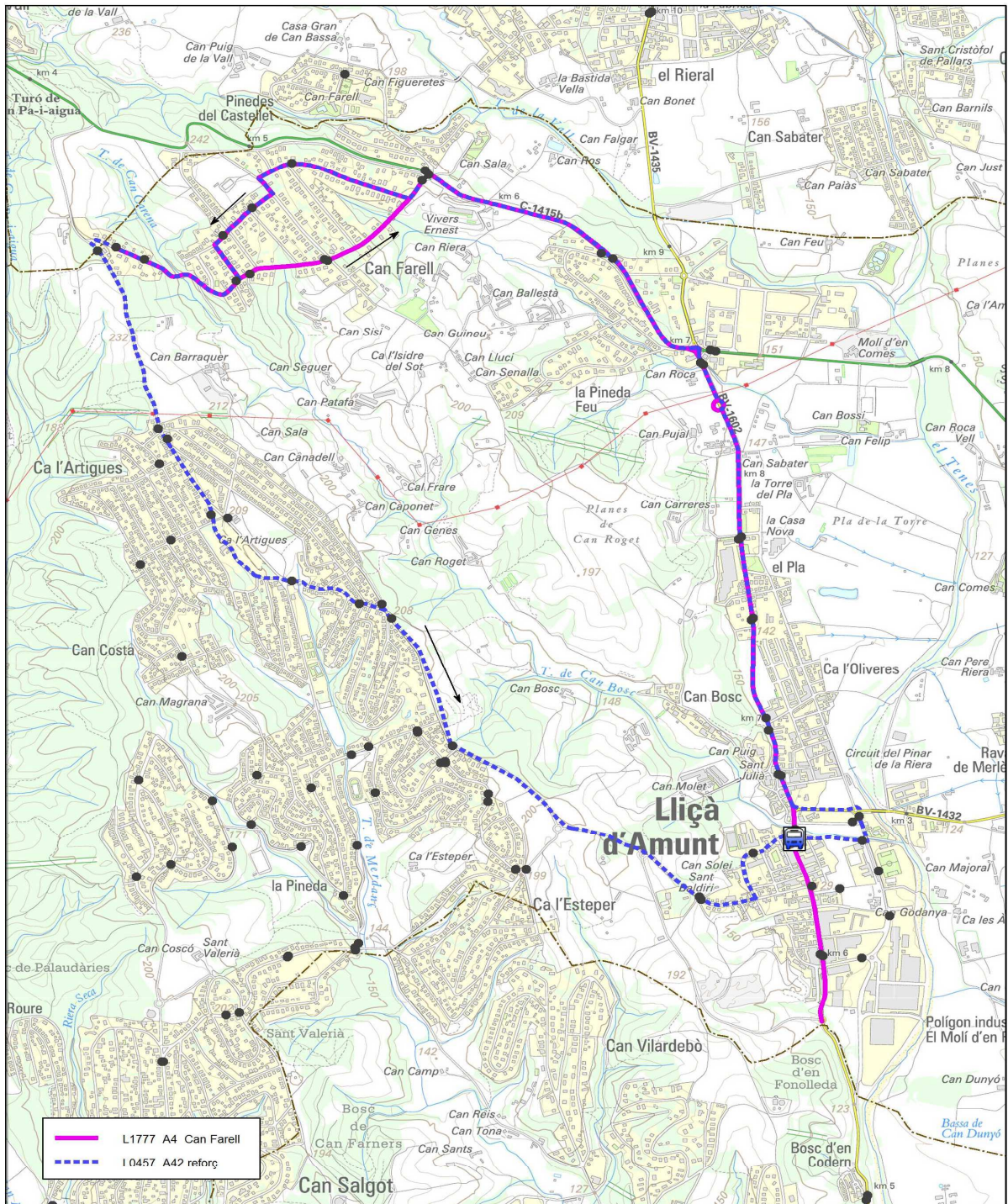
Empresa Sagalés, SA
SANT FELIU DE CODINES a BARCELONA, amb filloles.
(A42) Urbà de Lliçà d'Amunt: Can Farell i la Serra

Ordre parades anada	Municipi	Exp.1	Exp.2	Exp.3
Torrent Merdanç (Ajuntament)	Lliçà d'Amunt	7:30	10:30	14:30
Torrent Merdanç (IES)	Lliçà d'Amunt	7:31	10:31	14:31
av. Països Catalans (rotonda)	Lliçà d'Amunt	7:32	10:32	14:32
c. Anselm Clavé - c. Aliança	Lliçà d'Amunt	7:33	10:33	14:33
c. Anselm Clavé - c. Tenes	Lliçà d'Amunt	7:34	10:34	14:34
c. Anselm Clavé (Biblioteca)	Lliçà d'Amunt	7:35	10:35	14:35
c. Anselm Clavé - c. Menorca (A)	Lliçà d'Amunt	7:36	10:36	14:36
cruïlla ctra. Caldes (CAP) (A) Ms	Lliçà d'Amunt	7:37	10:37	14:37
Pineda Feu (ctra.Caldes - c.Pinsà)	Lliçà d'Amunt	7:38	10:38	14:38
Can Farell - c. Tramuntana	Lliçà d'Amunt	7:39	10:39	14:39
c. Tramuntana - c. Gregal	Lliçà d'Amunt	7:40	10:40	14:40
c. Mestral - c. Llevant	Lliçà d'Amunt	7:41	10:41	14:41
Can Farell - c. Llevant	Lliçà d'Amunt	7:42	10:42	14:42
Can Farell - c. Migjorn	Lliçà d'Amunt	7:43	10:43	14:43
Ca l'Artigues - Can Farell	Lliçà d'Amunt	7:44	10:44	14:44
Ca l'Artigues - c. Safor (A)	Lliçà d'Amunt	7:46	10:46	14:46
Ca l'Artigues - c. Cerdanya	Lliçà d'Amunt	7:47	10:47	14:47
c. Empordà - c. ca l'Artigues	Lliçà d'Amunt	7:48	10:48	14:48
Ca l'Artigues - c. la Plana	Lliçà d'Amunt	7:49	10:49	14:49
c. Ramon Casas - c. Puig i Cadafalch	Lliçà d'Amunt	7:50	10:50	14:50
Ermita de Sant Baldiri (D)	Lliçà d'Amunt	7:52	10:52	14:52
c. Jaume I (Pavelló d'Esports)	Lliçà d'Amunt	7:53	10:53	14:53
Torrent Merdanç (Ajuntament)	Lliçà d'Amunt	7:54	10:54	14:54

Lectius



Annex núm. 2



<p>Generalitat de Catalunya Departament de Territori i Sostenibilitat Serveis Territorials a Barcelona Servei Territorial de Transports de Barcelona</p>	<p>Concessió: Barcelona a Sant Feliu de Codines V-6439 Empresa operadora: Empresa Sagalés, S.A. Línies L1777 A4 Can Farell i L0457 A42 reforç</p>	<p>0 250 500 metres</p> <p>ETR589</p> <p>gener de 2018</p>
---	---	--



ASSUMPTE: Establiment de noves línies en el servei que es presta a Lliçà d'Amunt a la concessió de servei públic regular de transport de viatgers per carretera entre Sant Feliu de Codines i Barcelona, amb filloles (V6439).

Antecedents de fet

Primer- Mitjançant escrit presentat en data 29 de juny de 2018 l'empresa Sagalés, SA va sol·licitar autorització per habilitar nous serveis pels dissabtes i festius de tot l'any i diari del mes d'agost a Lliçà d'Amunt, en el marc de les comunicacions ateses pel servei públic regular de transport de viatgers per carretera entre Barcelona i Sant Feliu de Codines, amb filloles (V6439).

Segon.- En data 4 de juliol de 2018 es va donar trasllat a l'Ajuntament de Lliçà d'Amunt per tal que pogués efectuar les consideracions oportunes de conformitat amb el que estableix el Decret 319/1990 de 21 de desembre.

Disposicions aplicables

Llei 12/1987 de 28 de maig de regulació del transport de viatgers per carretera amb vehicles de motor
Decret 319/1990 de 21 de desembre pel qual s'aprova el Reglament de la Llei de regulació del transport de viatgers per carretera

Llei 9/2003, de 13 de juny, de Mobilitat

Reglament 1370/2007 del Parlament Europeu i del Consell, de 23 d'octubre de 2007, sobre els serveis públics de transport de viatgers per ferrocarril i carretera.

Llei 26/2010, de 3 d'agost, de règim jurídic i procediment de les administracions públiques de Catalunya

Llei 39/2015, d'1 d'octubre, del procediment administratiu comú de les administracions públiques.

Resta de disposicions legals i reglamentàries d'aplicació

Fonaments de dret

Primer.- L'empresa Sagalés, SA com a concessionària del servei de transport de viatgers per carretera Barcelona-Sant Feliu de Codines, amb filloles (V6439) sol·licita autorització per habilitar nous serveis en el municipi de Lliçà d'Amunt, per tal d'oferir serveis els dissabtes i festius de tot l'any i diàriament el mes d'agost.

Segon.- L'article 62 del Decret 319/1990 de 21 de desembre, determina que les modificacions en les condicions de prestació del servei que consisteixen en la modificació de l'horari, l'increment del nombre d'expedicions i l'establiment de noves expedicions parcials seran comunicades pel concessionari al Servei Territorial de Transports competent per raó de matèria i territori, el qual, si



considera que pot afectar altres concessionaris o ens locals, els ho comunicarà per tal que en el termini màxim de 10 dies efectuïn les al·legacions pertinents.

Tercer.-De conformitat amb el previst a l'article 110 del Reglament de la Llei 12/1987 la determinació i modificació dels punts de parada fixa dels serveis regulars interurbans de transport de viatgers per carretera que hagin de realitzar-se en sòl urbà o urbanitzable correspon a la Direcció General de Transports i Mobilitat a proposta de l'ens local o del concessionari i en qualsevol cas amb l'informe de l'ens local afectat i amb audiència del concessionari.

Quart.- Atès que l'Ajuntament de Lliçà d'Amunt no ha efectuat cap manifestació pel que s'entén la seva conformitat amb la proposta presentada.

Per tot l'exposat,

RESOLC,

AUTORITZAR a l'empresa Sagalés, SA com a concessionària del servei públic regular de transport de viatgers per carretera entre Barcelona i Sant Feliu de Codines, amb filloles (V6439) la modificació de les condicions de prestació del servei urbà de Lliçà d'Amunt tal i com a continuació s'indica:

Establiment de les següents línies els dissabtes i festius tot l'any i servei diari el mes d'agost

Centre-Can Xicota
Tricentenari-Can Farell
La Serra-Paludàries

S'adjunta com annex núm. 1 quadres d'expedicions i d'horaris
S'adjunta com annex núm. 2 plànol de les noves línies establertes

La present modificació no suposa cap increment de dèficit respecte a les previsions contingudes en el Contracte Programa d'aquesta empresa i, per tant, no implica cap augment de les aportacions realitzades pel Departament de Territori i Sostenibilitat.

Contra aquesta resolució, que no exhaureix la via administrativa, es pot interposar recurs d'alçada de conformitat amb allò que preveuen els articles 112.1, 121 i 122 de la Llei 39/2015, d'1 d'octubre, del procediment administratiu comú de les administracions públiques, en el termini d'un mes a comptar a partir de l'endemà de la recepció de la notificació de la resolució, sens perjudici de qualsevol altre recurs que consideri procedent.

En compliment d'allò previst a l'article 21.4 de la Llei 39/2015, d'1 d'octubre, se us comunica que en cas d'impugnar-se per mitjà de recurs d'alçada la resolució que aquí es notifica, el termini per resoldre'l és de tres mesos i el sentit del silenci administratiu és desestimatori, d'acord amb l'article 122.2 de la mateixa Llei.

El cap del Servei Territorial de Transports de Barcelona, e.f.



Generalitat de Catalunya
**Departament de Territori
 i Sostenibilitat**

Serveis Territorials a Barcelona
 Servei Territorial de Transports de Barcelona

Annex núm. 1

Empresa:	Empresa Sagalés, SA														
Concessió:	SANT FELIU DE CODINES a BARCELONA, amb filloles.														
Línia:	(A3) Urbà de Lliçà d'Amunt: Can Xicota														
Ordre parades anada	Municipi	Exp.1	Exp.2	Exp.3	Exp.4	Exp.5	Exp.6	Exp.7	Exp.8	Exp.9	Exp.10	Exp.11	Exp.12	Exp.13	Exp.14
Torrent Merdanç (Ajuntament)	Lliçà d'Ami	8:31	9:31	10:31	11:31	12:31	13:31	14:31	15:31	16:31	17:31	18:31	19:31	20:31	21:31
av. Paisos Catalans (rotonda)	Lliçà d'Ami	8:32	9:32	10:32	11:32	12:32	13:32	14:32	15:32	16:32	17:32	18:32	19:32	20:32	21:32
ctra. Granollers (Can Padrós)	Lliçà d'Ami	8:33	9:33	10:33	11:33	12:33	13:33	14:33	15:33	16:33	17:33	18:33	19:33	20:33	21:33
Can Xicota (Aneto - Canigó)	Lliçà d'Ami	8:34	9:34	10:34	11:34	12:34	13:34	14:34	15:34	16:34	17:34	18:34	19:34	20:34	21:34
Can Xicota (Aneto - Comapedrosa)	Lliçà d'Ami	8:35	9:35	10:35	11:35	12:35	13:35	14:35	15:35	16:35	17:35	18:35	19:35	20:35	21:35
Ordre parades tornada	Municipi	Exp.1	Exp.2	Exp.3	Exp.4	Exp.5	Exp.6	Exp.7	Exp.8	Exp.9	Exp.10	Exp.11	Exp.12	Exp.13	Exp.14
Can Xicota (Aneto - Comapedrosa)	Lliçà d'Ami	9:35	10:35	11:35	12:35	13:35	14:35	15:35	16:35	17:35	18:35	19:35	20:35	20:35	21:35
Can Xicota (Pica d'Estats - Puigmajor)	Lliçà d'Ami	9:36	10:36	11:36	12:36	13:36	14:36	15:36	16:36	17:36	18:36	19:36	20:36	20:36	21:36
Can Xicota (Pica d'Estats - Montetoro)	Lliçà d'Ami	9:37	10:37	11:37	12:37	13:37	14:37	15:37	16:37	17:37	18:37	19:37	20:37	20:37	21:37
Can Xicota (Pica d'Estats-Cingles del Bertí)	Lliçà d'Ami	9:38	10:38	11:38	12:38	13:38	14:38	15:38	16:38	17:38	18:38	19:38	20:38	20:38	21:38
Raval d'en Xicota	Lliçà d'Ami	9:39	10:39	11:39	12:39	13:39	14:39	15:39	16:39	17:39	18:39	19:39	20:39	20:39	21:39
rotonda Tricentenari	Lliçà d'Ami	9:41	10:41	11:41	12:41	13:41	14:41	15:41	16:41	17:41	18:41	19:41	20:41	20:41	21:41

Dissabtes i festius tot l'any i diari el mes d'agost

Empresa:	Empresa Sagalés, SA														
Concessió:	SANT FELIU DE CODINES a BARCELONA, amb filloles.														
Línia:	(A40) Urbà de Lliçà d'Amunt: Tricentenari-Farell														
Ordre parades anada	Municipi	Exp.1	Exp.2	Exp.3	Exp.4	Exp.5	Exp.6	Exp.7	Exp.8	Exp.9	Exp.10	Exp.11	Exp.12	Exp.13	Exp.14
rotonda Tricentenari	Lliçà d'Ami	8:41	9:41	10:41	11:41	12:41	13:41	14:41	15:41	16:41	17:41	18:41	19:41	20:41	21:41
c. Anselm Clavé - c. Aliança	Lliçà d'Ami	8:42	9:42	10:42	11:42	12:42	13:42	14:42	15:42	16:42	17:42	18:42	19:42	20:42	21:42
c. Anselm Clavé - c. Tenes	Lliçà d'Ami	8:43	9:43	10:43	11:43	12:43	13:43	14:43	15:43	16:43	17:43	18:43	19:43	20:43	21:43
c. Anselm Clavé (Biblioteca)	Lliçà d'Ami	8:44	9:44	10:44	11:44	12:44	13:44	14:44	15:44	16:44	17:44	18:44	19:44	20:44	21:44
c. Anselm Clavé - c. Menorca (A)	Lliçà d'Ami	8:44	9:44	10:44	11:44	12:44	13:44	14:44	15:44	16:44	17:44	18:44	19:44	20:44	21:44
c. Anselm Clavé - c. Paisos Catalans (A) (MB0438)	Lliçà d'Ami	8:45	9:45	10:45	11:45	12:45	13:45	14:45	15:45	16:45	17:45	18:45	19:45	20:45	21:45
Pineda Feu (ctra.Caldes - c.Pinsà)	Lliçà d'Ami	8:46	9:46	10:46	11:46	12:46	13:46	14:46	15:46	16:46	17:46	18:46	19:46	20:46	21:46
Can Farell - c. Tramuntana	Lliçà d'Ami	8:47	9:47	10:47	11:47	12:47	13:47	14:47	15:47	16:47	17:47	18:47	19:47	20:47	21:47
c. Tramuntana - c. Gregal	Lliçà d'Ami	8:48	9:48	10:48	11:48	12:48	13:48	14:48	15:48	16:48	17:48	18:48	19:48	20:48	21:48
c. Mestral - c. Llevant	Lliçà d'Ami	8:49	9:49	10:49	11:49	12:49	13:49	14:49	15:49	16:49	17:49	18:49	19:49	20:49	21:49
c. Mestral - c. Migjorn	Lliçà d'Ami	8:49	9:49	10:49	11:49	12:49	13:49	14:49	15:49	16:49	17:49	18:49	19:49	20:49	21:49
Can Farell - c. Llevant	Lliçà d'Ami	8:50	9:50	10:50	11:50	12:50	13:50	14:50	15:50	16:50	17:50	18:50	19:50	20:50	21:50
Ordre parades tornada	Municipi	Exp.1	Exp.2	Exp.3	Exp.4	Exp.5	Exp.6	Exp.7	Exp.8	Exp.9	Exp.10	Exp.11	Exp.12	Exp.13	Exp.14
Can Farell - c. Llevant	Lliçà d'Ami	8:50	9:50	10:50	11:50	12:50	13:50	14:50	15:50	16:50	17:50	18:50	19:50	20:50	21:50
Can Farell - Camí Antic de Caldes (D)	Lliçà d'Ami	8:51	9:51	10:51	11:51	12:51	13:51	14:51	15:51	16:51	17:51	18:51	19:51	20:51	21:51
ctra. Caldes (Can Farell) (D)	Lliçà d'Ami	8:52	9:52	10:52	11:52	12:52	13:52	14:52	15:52	16:52	17:52	18:52	19:52	20:52	21:52
ctra. Caldes - c. Guatlla MB0677	Lliçà d'Ami	8:53	9:53	10:53	11:53	12:53	13:53	14:53	15:53	16:53	17:53	18:53	19:53	20:53	21:53
crúilla ctra. Caldes (CAP) (D) MB0437 PNL	Lliçà d'Ami	8:54	9:54	10:54	11:54	12:54	13:54	14:54	15:54	16:54	17:54	18:54	19:54	20:54	21:54
c. Anselm Clavé - c. Menorca (D)	Lliçà d'Ami	8:55	9:55	10:55	11:55	12:55	13:55	14:55	15:55	16:55	17:55	18:55	19:55	20:55	21:55
c. Anselm Clavé - c. Castelló de la Plana	Lliçà d'Ami	8:55	9:55	10:55	11:55	12:55	13:55	14:55	15:55	16:55	17:55	18:55	19:55	20:55	21:55
c. Anselm Clavé - Costa de Can Puig MB0440	Lliçà d'Ami	8:56	9:56	10:56	11:56	12:56	13:56	14:56	15:56	16:56	17:56	18:56	19:56	20:56	21:56
c. Anselm Clavé - c. Major	Lliçà d'Ami	8:56	9:56	10:56	11:56	12:56	13:56	14:56	15:56	16:56	17:56	18:56	19:56	20:56	21:56
Torrent Merdanç (Ajuntament)	Lliçà d'Ami	8:57	9:57	10:57	11:57	12:57	13:57	14:57	15:57	16:57	17:57	18:57	19:57	20:57	21:57

Dissabtes i festius tot l'any i diari el mes d'agost



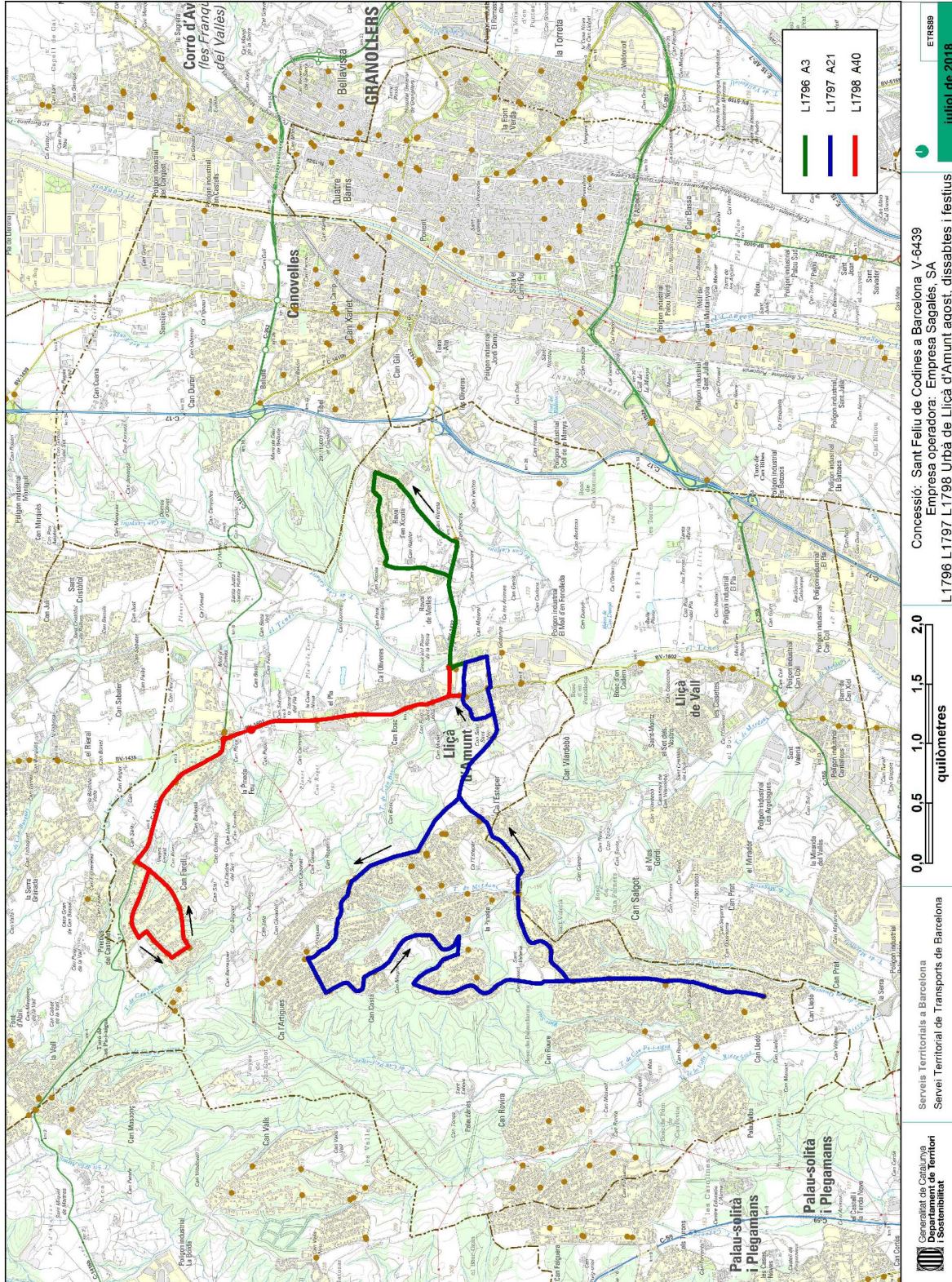
Generalitat de Catalunya
**Departament de Territori
 i Sostenibilitat**

Serveis Territorials a Barcelona
 Servei Territorial de Transports de Barcelona

Empresa:	Empresa Sagalés, SA														
Concessió:	SANT FELIU DE CODINES a BARCELONA, amb filloles.														
Línia:	(A21) Urbà de Lliçà d'Amunt: la Serra-Paludàries														
	Municipi	Exp.1	Exp.2	Exp.3	Exp.4	Exp.5	Exp.6	Exp.7	Exp.8	Exp.9	Exp.10	Exp.11	Exp.12	Exp.13	Exp.14
Ordre parades anada															
Torrent Merdanç (Ajuntament)	Lliçà d'Am	8:00	9:00	10:00	11:00	12:00	13:00	14:00	15:00	16:00	17:00	18:00	19:00	20:00	21:00
Torrent Merdanç (IES)	Lliçà d'Am	8:01	9:01	10:01	11:01	12:01	13:01	14:01	15:01	16:01	17:01	18:01	19:01	20:01	21:01
c. Països Catalans (IES)	Lliçà d'Am	8:02	9:02	10:02	11:02	12:02	13:02	14:02	15:02	16:02	17:02	18:02	19:02	20:02	21:02
c. Pau Claris - c. Sala Ambrós	Lliçà d'Am	8:03	9:03	10:03	11:03	12:03	13:03	14:03	15:03	16:03	17:03	18:03	19:03	20:03	21:03
Ermita de Sant Baldiri (A)	Lliçà d'Am	8:04	9:04	10:04	11:04	12:04	13:04	14:04	15:04	16:04	17:04	18:04	19:04	20:04	21:04
c. Ramon Casas - c. Puig i Cadafalch	Lliçà d'Am	8:05	9:05	10:05	11:05	12:05	13:05	14:05	15:05	16:05	17:05	18:05	19:05	20:05	21:05
c. Empordà - c. Garraf	Lliçà d'Am	8:06	9:06	10:06	11:06	12:06	13:06	14:06	15:06	16:06	17:06	18:06	19:06	20:06	21:06
Ca l'Artigues (Local Social)	Lliçà d'Am	8:07	9:07	10:07	11:07	12:07	13:07	14:07	15:07	16:07	17:07	18:07	19:07	20:07	21:07
Ca l'Artigues - c. Cerdanya (A)	Lliçà d'Am	8:08	9:08	10:08	11:08	12:08	13:08	14:08	15:08	16:08	17:08	18:08	19:08	20:08	21:08
c. Cerdanya - c. Ripollès	Lliçà d'Am	8:08	9:08	10:08	11:08	12:08	13:08	14:08	15:08	16:08	17:08	18:08	19:08	20:08	21:08
c. Urgell - c. Cerdanya	Lliçà d'Am	8:09	9:09	10:09	11:09	12:09	13:09	14:09	15:09	16:09	17:09	18:09	19:09	20:09	21:09
c. Urgell - c. Solsonès	Lliçà d'Am	8:10	9:10	10:10	11:10	12:10	13:10	14:10	15:10	16:10	17:10	18:10	19:10	20:10	21:10
c. Amadeu Vives - c. Enric Morera	Lliçà d'Am	8:11	9:11	10:11	11:11	12:11	13:11	14:11	15:11	16:11	17:11	18:11	19:11	20:11	21:11
c. Amadeu Vives - c. Felip Pedrell	Lliçà d'Am	8:12	9:12	10:12	11:12	12:12	13:12	14:12	15:12	16:12	17:12	18:12	19:12	20:12	21:12
c. Pau Casals - pg. Sant Valerià	Lliçà d'Am	8:13	9:13	10:13	11:13	12:13	13:13	14:13	15:13	16:13	17:13	18:13	19:13	20:13	21:13
pg. Sant Valerià - c. Pep Ventura	Lliçà d'Am	8:14	9:14	10:14	11:14	12:14	13:14	14:14	15:14	16:14	17:14	18:14	19:14	20:14	21:14
pg. Sant Valerià - c. Frederic Mompou	Lliçà d'Am	8:15	9:15	10:15	11:15	12:15	13:15	14:15	15:15	16:15	17:15	18:15	19:15	20:15	21:15
pg. Sant Valerià - c. Vinarós	Lliçà d'Am	8:18	9:18	10:18	11:18	12:18	13:18	14:18	15:18	16:18	17:18	18:18	19:18	20:18	21:18
Ordre parades tornada															
pg. Sant Valerià - c. Vinarós	Lliçà d'Am	8:18	9:18	10:18	11:18	12:18	13:18	14:18	15:18	16:18	17:18	18:18	19:18	20:18	21:18
pg. Sant Valerià - c. Palamós	Lliçà d'Am	8:19	9:19	10:19	11:19	12:19	13:19	14:19	15:19	16:19	17:19	18:19	19:19	20:19	21:19
pg. Sant Valerià - c. Ausiàs March	Lliçà d'Am	8:20	9:20	10:20	11:20	12:20	13:20	14:20	15:20	16:20	17:20	18:20	19:20	20:20	21:20
pg. Sant Valerià - c. Sagarra (D)	Lliçà d'Am	8:21	9:21	10:21	11:21	12:21	13:21	14:21	15:21	16:21	17:21	18:21	19:21	20:21	21:21
pg. Sant Valerià - c. Ramon Llull	Lliçà d'Am	8:22	9:22	10:22	11:22	12:22	13:22	14:22	15:22	16:22	17:22	18:22	19:22	20:22	21:22
c. Ramon Llull - c. Víctor Català	Lliçà d'Am	8:23	9:23	10:23	11:23	12:23	13:23	14:23	15:23	16:23	17:23	18:23	19:23	20:23	21:23
c. Ramon Llull (Atlantis) (D)	Lliçà d'Am	8:24	9:24	10:24	11:24	12:24	13:24	14:24	15:24	16:24	17:24	18:24	19:24	20:24	21:24
c. Ramon Llull - c. Roselló Porcel	Lliçà d'Am	8:25	9:25	10:25	11:25	12:25	13:25	14:25	15:25	16:25	17:25	18:25	19:25	20:25	21:25
av. Ca l'Estep - Camí dels Cargols	Lliçà de Ve	8:25	9:25	10:25	11:25	12:25	13:25	14:25	15:25	16:25	17:25	18:25	19:25	20:25	21:25
Camí de la Pineda - Camí de la Serra	Lliçà d'Am	8:27	9:27	10:27	11:27	12:27	13:27	14:27	15:27	16:27	17:27	18:27	19:27	20:27	21:27
Ermita de Sant Baldiri (D)	Lliçà d'Am	8:28	9:28	10:28	11:28	12:28	13:28	14:28	15:28	16:28	17:28	18:28	19:28	20:28	21:28
c. Jaume I (Pavelló d'Esports)	Lliçà d'Am	8:29	9:29	10:29	11:29	12:29	13:29	14:29	15:29	16:29	17:29	18:29	19:29	20:29	21:29
Torrent Merdanç (Ajuntament)	Lliçà d'Am	8:30	9:30	10:30	11:30	12:30	13:30	14:30	15:30	16:30	17:30	18:30	19:30	20:30	21:30
Dissabtes i festius tot l'any i diari el mes d'agost															



Annex núm. 2





ASSUMPTE: Sol·licitud d'establiment de nou servei entre Granollers i Lliçà d'Amunt a la concessió de servei públic regular de transport de viatgers per carretera entre Sant Feliu de Codines i Barcelona, amb filloles (V6439).

Antecedents de fet

Primer.- Mitjançant escrit presentat en data 9 de novembre de 2018, l'empresa Sagalés, SA va sol·licitar autorització per modificar el servei de transport que s'efectua en el municipi de Lliçà d'Amunt en el marc de les comunicacions ateses pel servei públic regular de transport de viatgers per carretera entre Barcelona i Sant Feliu de Codines, amb filloles (V6439). L'empresa adjunta la petició efectuada en aquest sentit per l'Ajuntament de Lliçà d'Amunt.

Segon.- En data 13 de novembre de 2018 es va donar trasllat a l'Ajuntament de Granollers i al Consell Comarcal del Vallès Oriental de conformitat amb el que estableix el Decret 319/1990 de 21 de desembre.

Tercer.- Mitjançant comunicació de data 16 de novembre l'Ajuntament de Granollers ha manifestat la seva conformitat amb el nou servei proposat.

Disposicions aplicables

Llei 12/1987 de 28 de maig de regulació del transport de viatgers per carretera amb vehicles de motor
Decret 319/1990 de 21 de desembre pel qual s'aprova el Reglament de la Llei de regulació del transport de viatgers per carretera

Llei 9/2003, de 13 de juny, de Mobilitat

Reglament 1370/2007 del Parlament Europeu i del Consell, de 23 d'octubre de 2007, sobre els serveis públics de transport de viatgers per ferrocarril i carretera.

Llei 26/2010, de 3 d'agost, de règim jurídic i procediment de les administracions públiques de Catalunya

Llei 39/2015, d'1 d'octubre, del procediment administratiu comú de les administracions públiques.

Resta de disposicions legals i reglamentàries d'aplicació

Fonaments de dret

Primer.- L'empresa Sagalés, SA com a concessionària del servei de transport de viatgers per carretera Barcelona i Sant Feliu de Codines, amb filloles (V6439) sol·licita autorització per reestructurar el servei que es presta en el municipi de Lliçà d'Amunt, per tal d'atendre la petició efectuada per l'esmentat ajuntament.

Segon.- La proposta presentada per empresa Sagalés, SA suposa millorar les comunicacions actuals entre els municipis de Lliçà d'Amunt i Granollers vers al Parc Comercial de Can Montcau, establint una freqüència de pas d'una hora de dilluns a divendres feiners i cada 30 minuts els dissabtes i festius.

Tercer.- L'article 62 del Decret 319/1990 de 21 de desembre, determina que les modificacions en les condicions de prestació del servei que consisteixen en la modificació de l'horari, l'increment del nombre d'expedicions i l'establiment de noves expedicions parcials seran comunicades pel concessionari al Servei



Territorial de Transports competent per raó de matèria i territori, el qual, si considera que pot afectar altres concessionaris o ens locals, els ho comunicarà per tal que en el termini màxim de 10 dies efectueïn les al·legacions pertinents.

Quart- Atès que l'Ajuntament de Granollers ha manifestat la seva conformitat amb la reestructuració proposada per l'empresa Sagalés, SA.

Per tot l'exposat,

RESOLC,

AUTORITZAR a l'empresa Sagalés, SA com a concessionària del servei públic regular de transport de viatgers per carretera entre Barcelona i Sant Feliu de Codines, amb filloles (V6439) la modificació de les condicions de prestació del servei urbà de Lliçà d'Amunt de conformitat amb el que tot seguit s'indica:

1. Recorregut

Sentit Lliçà d'Amunt-Granollers

C. Tarrant Merdanç - av. dels Països Catalans - ctra. BV1432 - ctra. accés a Can Montcau - ctra. BV1432 - av. de l'Estació del Nord - c. Roger de Flor - c. Enric Prat de la Riba - Rotonda av. Sant Julià - pg. de la Conca de Besòs fins accedir de nou a l'av. de l'estació del Nord per on es prosseguirà de tornada a Lliçà d'Amunt.

L'accés a Lliçà d'Amunt s'efectuarà per la ctra. BV1432 i c. d'Anselm Clavé

2. Parades

Sentit Lliçà d'Amunt-Granollers

Tarrant Merdanç (Ajuntament)	Lliçà d'Amunt
av. Països Catalans (rotonda)	Lliçà d'Amunt
ctra. Granollers (Can Padrós)	Lliçà d'Amunt
Can Montcau	Lliçà d'Amunt
Can Gili (c. Sant Ferran) (D)	Granollers
Estació de Granollers-Canovelles (D)	Granollers
c. Roger de Flor (Instituts) (AH)	Granollers
c. Roger de Flor - pl. Hortes (AH)	Granollers
Grup Primer de Maig (AH)	Granollers
av. Sant Julià (Centre Comercial)	Granollers
pg. Conca del Besòs (la Passera)	Granollers
Estació de Granollers-Canovelles (A)	Granollers



Sentit Granollers-Lliçà d'Amunt

Estació de Granollers-Canovelles (A)	Granollers
Can Gili (c. Sant Ferran) (A)	Granollers
Can Montcau	Lliçà d'Amunt
ctra. Granollers (Can Riereta)	Lliçà d'Amunt
c. Dr. Bonet - c. Països Catalans	Lliçà d'Amunt
c. Anselm Clavé (Ajuntament) (D) MB0439	Lliçà d'Amunt

S'adjunta com annex núm. 1 plànol amb el recorregut

S'adjunta com annex núm. 2 quadre d'expedicions i d'horaris de la línia Granollers-Lliçà d'Amunt.

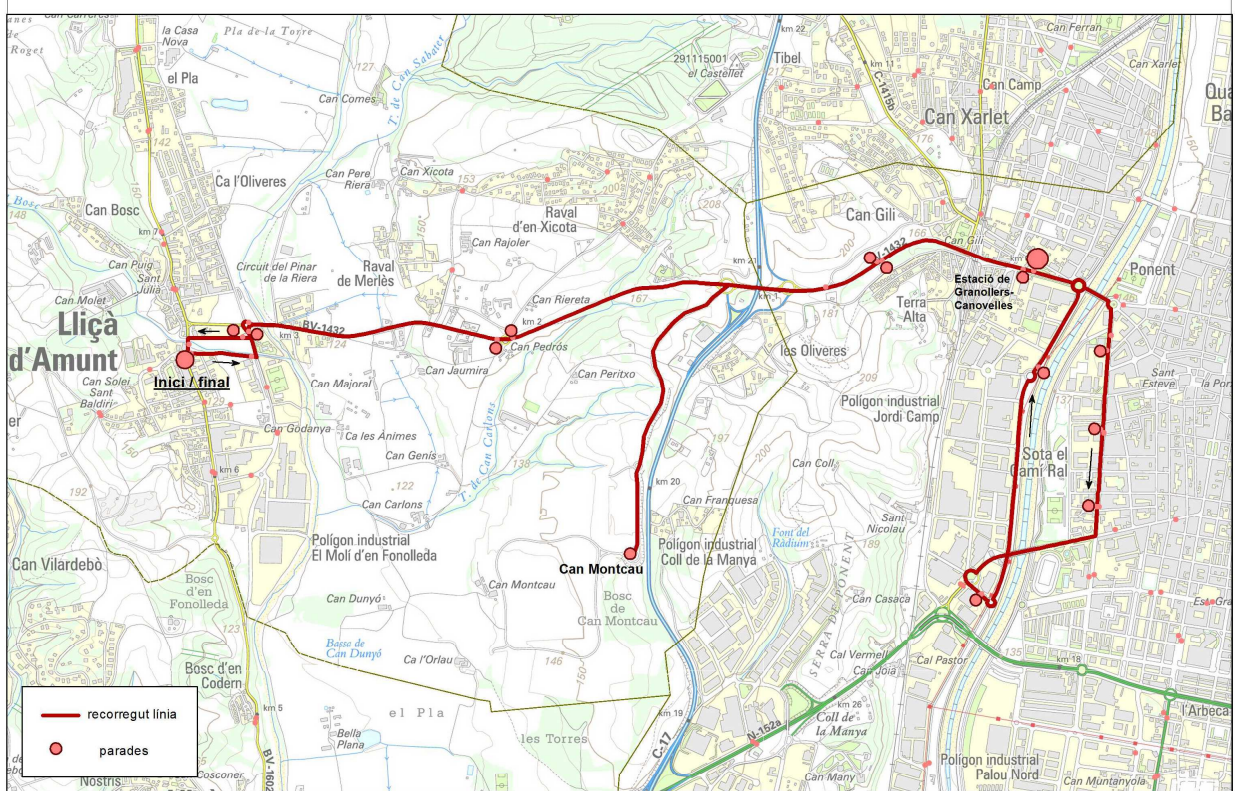
Contra aquesta resolució, que no exhaureix la via administrativa, es pot interposar recurs d'alçada de conformitat amb allò que preveuen els articles 112.1, 121 i 122 de la Llei 39/2015, d'1 d'octubre, del procediment administratiu comú de les administracions públiques, en el termini d'un mes a comptar a partir de l'endemà de la recepció de la notificació de la resolució, sens perjudici de qualsevol altre recurs que consideri procedent.

En compliment d'allò previst a l'article 21.4 de la Llei 39/2015, d'1 d'octubre, se us comunica que en cas d'impugnar-se per mitjà de recurs d'alçada la resolució que aquí es notifica, el termini per resoldre'l és de tres mesos i el sentit del silenci administratiu és desestimatori, d'acord amb l'article 122.2 de la mateixa Llei.

El cap del Servei Territorial de Transports de Barcelona, e.f.



Annex núm. 1



— recorregut línia
 ● parades

Generalitat de Catalunya Departament de Territori i Sostenibilitat	Serveis Territorials a Barcelona Servei Territorial de Transports de Barcelona	0,0 0,2 0,4 0,6 0,8 1,0 quilòmetres	Concessió: Barcelona a Sant Feliu de Codines V-6439 Operador: Empresa Sagalés, S.A.	ETRS89
			Llínia L1806: Lliça d'Amunt - Can Montcau - Granollers (A7)	



Generalitat de Catalunya
**Departament de Territori
i Sostenibilitat**

Serveis Territorials a Barcelona
Servei Territorial de Transports de Barcelona

Annex. 2

Empresa:
Concessió:
Línia:

Empresa Sagalés, SA
SANT FELIU DE CODINES a BARCELONA, amb filloles.
(A7) Urbà de Lliçà d'Amunt: Can Montcau-Granollers

Ordre parades anada	Municipi	Exp.1	Exp.2	Exp.3	Exp.4	Exp.5	Exp.6	Exp.7	Exp.8	Exp.9	Exp.10	Exp.11	Exp.12	Exp.13	Exp.14	Exp.15	Exp.16
Torrent Merdanç (Ajuntament)	Lliçà d'Amunt	8:33	9:33	9:33	9:33	10:33	10:33	10:33	11:33	11:33	11:33	12:33	12:33	12:33	13:33	13:33	13:33
av. Països Catalans (rotonda)	Lliçà d'Amunt	8:34	9:34	9:34	9:34	10:34	10:34	10:34	11:34	11:34	11:34	12:34	12:34	12:34	13:34	13:34	13:34
ctra. Granollers (Can Padrós)	Lliçà d'Amunt	8:36	9:36	9:36	9:36	10:36	10:36	10:36	11:36	11:36	11:36	12:36	12:36	12:36	13:36	13:36	13:36
Can Montcau	Lliçà d'Amunt	8:39	9:39	9:39	9:39	10:39	10:39	10:39	11:39	11:39	11:39	12:39	12:39	12:39	13:39	13:39	13:39
Can Gill (c. Sant Ferran) (D)	Granollers	8:42	9:42	9:42	9:42	10:42	10:42	10:42	11:42	11:42	11:42	12:42	12:42	12:42	13:42	13:42	13:42
Estació de Granollers-Canovelles (D)	Granollers	8:44	9:44	9:44	9:44	10:44	10:44	10:44	11:44	11:44	11:44	12:44	12:44	12:44	13:44	13:44	13:44
c. Roger de Flor (Instituts) (AH)	Granollers	8:46	9:46	9:46	9:46	10:46	10:46	10:46	11:46	11:46	11:46	12:46	12:46	12:46	13:46	13:46	13:46
c. Roger de Flor - pl. Hortes (AH)	Granollers	8:47	9:47	9:47	9:47	10:47	10:47	10:47	11:47	11:47	11:47	12:47	12:47	12:47	13:47	13:47	13:47
Grup Primer de Maig (AH)	Granollers	8:48	9:48	9:48	9:48	10:48	10:48	10:48	11:48	11:48	11:48	12:48	12:48	12:48	13:48	13:48	13:48
av. Sant Julià (Centre Comercial)	Granollers	8:50	9:50	9:50	9:50	10:50	10:50	10:50	11:50	11:50	11:50	12:50	12:50	12:50	13:50	13:50	13:50
pg. Conca del Besòs (la Passera)	Granollers	8:52	9:52	9:52	9:52	10:52	10:52	10:52	11:52	11:52	11:52	12:52	12:52	12:52	13:52	13:52	13:52
Estació de Granollers-Canovelles (A)	Granollers	8:53	9:53	9:53	9:53	10:53	10:53	10:53	11:53	11:53	11:53	12:53	12:53	12:53	13:53	13:53	13:53

Ordre parades anada	Municipi	Exp.17	Exp.18	Exp.19	Exp.20	Exp.21	Exp.22	Exp.23	Exp.24	Exp.25	Exp.26	Exp.27	Exp.28	Exp.29	Exp.30	Exp.31	Exp.32
Torrent Merdanç (Ajuntament)	Lliçà d'Amunt	14:33	14:33	15:33	15:33	16:33	16:33	17:33	17:33	18:33	18:33	19:33	19:33	20:33	20:33	21:33	21:33
av. Països Catalans (rotonda)	Lliçà d'Amunt	14:34	14:34	15:34	15:34	16:34	16:34	17:34	17:34	18:34	18:34	19:34	19:34	20:34	20:34	21:34	21:34
ctra. Granollers (Can Padrós)	Lliçà d'Amunt	14:36	14:36	15:36	15:36	16:36	16:36	17:36	17:36	18:36	18:36	19:36	19:36	20:36	20:36	21:36	21:36
Can Montcau	Lliçà d'Amunt	14:39	14:39	15:39	15:39	16:39	16:39	17:39	17:39	18:39	18:39	19:39	19:39	20:39	20:39	21:39	21:39
Can Gill (c. Sant Ferran) (D)	Granollers	14:42	14:42	15:42	15:42	16:42	16:42	17:42	17:42	18:42	18:42	19:42	19:42	20:42	20:42	21:42	21:42
Estació de Granollers-Canovelles (D)	Granollers	14:44	14:44	15:44	15:44	16:44	16:44	17:44	17:44	18:44	18:44	19:44	19:44	20:44	20:44	21:44	21:44
c. Roger de Flor (Instituts) (AH)	Granollers	14:46	14:46	15:46	15:46	16:46	16:46	17:46	17:46	18:46	18:46	19:46	19:46	20:46	20:46	21:46	21:46
c. Roger de Flor - pl. Hortes (AH)	Granollers	14:47	14:47	15:47	15:47	16:47	16:47	17:47	17:47	18:47	18:47	19:47	19:47	20:47	20:47	21:47	21:47
Grup Primer de Maig (AH)	Granollers	14:48	14:48	15:48	15:48	16:48	16:48	17:48	17:48	18:48	18:48	19:48	19:48	20:48	20:48	21:48	21:48
av. Sant Julià (Centre Comercial)	Granollers	14:50	14:50	15:50	15:50	16:50	16:50	17:50	17:50	18:50	18:50	19:50	19:50	20:50	20:50	21:50	21:50
pg. Conca del Besòs (la Passera)	Granollers	14:52	14:52	15:52	15:52	16:52	16:52	17:52	17:52	18:52	18:52	19:52	19:52	20:52	20:52	21:52	21:52
Estació de Granollers-Canovelles (A)	Granollers	14:53	14:53	15:53	15:53	16:53	16:53	17:53	17:53	18:53	18:53	19:53	19:53	20:53	20:53	21:53	21:53

Ordre parades tornada	Municipi	Exp.1	Exp.2	Exp.3	Exp.4	Exp.5	Exp.6	Exp.7	Exp.8	Exp.9	Exp.10	Exp.11	Exp.12	Exp.13	Exp.14	Exp.15	Exp.16
Estació de Granollers-Canovelles (A)	Granollers	8:53	9:53	9:53	9:53	10:53	10:53	10:53	11:53	11:53	11:53	12:53	12:53	12:53	13:53	13:53	13:53
Can Gill (c. Sant Ferran) (A)	Granollers	8:55	9:55	9:55	9:55	10:55	10:55	10:55	11:55	11:55	11:55	12:55	12:55	12:55	13:55	13:55	13:55
Can Montcau	Lliçà d'Amunt	8:59	9:59	9:59	9:59	10:59	10:59	10:59	11:59	11:59	11:59	12:59	12:59	12:59	13:59	13:59	13:59
ctra. Granollers (Can Riereta)	Lliçà d'Amunt	9:02	10:02	10:02	10:02	11:02	11:02	11:02	12:02	12:02	12:02	13:02	13:02	13:02	14:02	14:02	14:02
c. Dr. Bonet - c. Països Catalans	Lliçà d'Amunt	9:04	10:04	10:04	10:04	11:04	11:04	11:04	12:04	12:04	12:04	13:04	13:04	13:04	14:04	14:04	14:04
c. Anselm Clavé (Ajuntament) (D) MB0439	Lliçà d'Amunt	9:05	10:05	10:05	10:05	11:05	11:05	11:05	12:05	12:05	12:05	13:05	13:05	13:05	14:05	14:05	14:05

Ordre parades tornada	Municipi	Exp.17	Exp.18	Exp.19	Exp.20	Exp.21	Exp.22	Exp.23	Exp.24	Exp.25	Exp.26	Exp.27	Exp.28	Exp.29	Exp.30	Exp.31	Exp.32
Estació de Granollers-Canovelles (A)	Granollers	14:53	14:53	15:53	15:53	16:53	16:53	17:53	17:53	18:53	18:53	19:53	19:53	20:53	20:53	21:53	21:53
Can Gill (c. Sant Ferran) (A)	Granollers	14:55	14:55	15:55	15:55	16:55	16:55	17:55	17:55	18:55	18:55	19:55	19:55	20:55	20:55	21:55	21:55
Can Montcau	Lliçà d'Amunt	14:59	14:59	15:59	15:59	16:59	16:59	17:59	17:59	18:59	18:59	19:59	19:59	20:59	20:59	21:59	21:59
ctra. Granollers (Can Riereta)	Lliçà d'Amunt	15:02	15:02	16:02	16:02	17:02	17:02	18:02	18:02	19:02	19:02	20:02	20:02	21:02	21:02	22:02	22:02
c. Dr. Bonet - c. Països Catalans	Lliçà d'Amunt	15:04	15:04	16:04	16:04	17:04	17:04	18:04	18:04	19:04	19:04	20:04	20:04	21:04	21:04	22:04	22:04
c. Anselm Clavé (Ajuntament) (D) MB0439	Lliçà d'Amunt	15:05	15:05	16:05	16:05	17:05	17:05	18:05	18:05	19:05	19:05	20:05	20:05	21:05	21:05	22:05	22:05

Peus anada	Descripció peu
Exp.1	De dilluns a divendres feiners
Exp.2	De dilluns a divendres feiners
Exp.3	Dissabtes feiners
Exp.4	Festius
Exp.5	De dilluns a divendres feiners
Exp.6	Dissabtes feiners
Exp.7	Festius
Exp.8	De dilluns a divendres feiners
Exp.9	Dissabtes feiners
Exp.10	Festius
Exp.11	De dilluns a divendres feiners
Exp.12	Dissabtes feiners
Exp.13	Festius
Exp.14	De dilluns a divendres feiners
Exp.15	Dissabtes feiners
Exp.16	Festius
Exp.17	Dissabtes feiners
Exp.18	Festius
Exp.19	De dilluns a divendres feiners
Exp.20	Dissabtes feiners
Exp.21	De dilluns a divendres feiners
Exp.22	Dissabtes feiners
Exp.23	De dilluns a divendres feiners
Exp.24	Dissabtes feiners
Exp.25	De dilluns a divendres feiners
Exp.26	Dissabtes feiners
Exp.27	De dilluns a divendres feiners
Exp.28	Dissabtes feiners
Exp.29	De dilluns a divendres feiners
Exp.30	Dissabtes feiners
Exp.31	De dilluns a divendres feiners
Exp.32	Dissabtes feiners

Peus tornada	Descripció peu
Exp.1	De dilluns a divendres feiners
Exp.2	De dilluns a divendres feiners
Exp.3	Dissabtes feiners
Exp.4	Festius
Exp.5	De dilluns a divendres feiners
Exp.6	Dissabtes feiners
Exp.7	Festius
Exp.8	De dilluns a divendres feiners
Exp.9	Dissabtes feiners
Exp.10	Festius
Exp.11	De dilluns a divendres feiners
Exp.12	Dissabtes feiners
Exp.13	Festius
Exp.14	De dilluns a divendres feiners
Exp.15	Dissabtes feiners
Exp.16	Festius
Exp.17	Dissabtes feiners
Exp.18	Festius
Exp.19	De dilluns a divendres feiners
Exp.20	Dissabtes feiners
Exp.21	De dilluns a divendres feiners
Exp.22	Dissabtes feiners
Exp.23	De dilluns a divendres feiners
Exp.24	Dissabtes feiners
Exp.25	De dilluns a divendres feiners
Exp.26	Dissabtes feiners
Exp.27	De dilluns a divendres feiners
Exp.28	Dissabtes feiners
Exp.29	De dilluns a divendres feiners
Exp.30	Dissabtes feiners
Exp.31	De dilluns a divendres feiners
Exp.32	Dissabtes feiners



ASSUMPTE: Modificació del servei que es presta a Lliçà d'Amunt a la concessió de servei públic regular de transport de viatgers per carretera entre Sant Feliu de Codines i Barcelona, amb filloles (V6439).

Antecedents de fet

Primer- Mitjançant escrit presentat en data 28 de desembre de 2018 l'empresa Sagalés, SA va sol·licitar autorització per modificar les expedicions i els horaris del servei que es presta a Lliçà d'Amunt, en el marc de les comunicacions ateses pel servei públic regular de transport de viatgers per carretera entre Barcelona i Sant Feliu de Codines, amb filloles (V6439).

Segon- En data 4 de gener de 2019 es va donar trasllat a l'Ajuntament de Lliçà d'Amunt per tal que pogués efectuar les consideracions oportunes de conformitat amb el que estableix el Decret 319/1990 de 21 de desembre.

Disposicions aplicables

Llei 12/1987 de 28 de maig de regulació del transport de viatgers per carretera amb vehicles de motor
Decret 319/1990 de 21 de desembre pel qual s'aprova el Reglament de la Llei de regulació del transport de viatgers per carretera
Llei 9/2003, de 13 de juny, de Mobilitat
Reglament 1370/2007 del Parlament Europeu i del Consell, de 23 d'octubre de 2007, sobre els serveis públics de transport de viatgers per ferrocarril i carretera.
Llei 26/2010, de 3 d'agost, de règim jurídic i procediment de les administracions públiques de Catalunya
Llei 39/2015, d'1 d'octubre, del procediment administratiu comú de les administracions públiques.
Resta de disposicions legals i reglamentàries d'aplicació

Fonaments de dret

Primer.- L'empresa Sagalés, SA com a concessionària del servei de transport de viatgers per carretera Barcelona-Sant Feliu de Codines, amb filloles (V6439) sol·licita autorització per modificar les expedicions i els horaris de les línies que tot seguit s'indiquen:

- (A21) la Serra-Paludàries
- (A3) Can Xicota
- (A40) Tricentenari-Farell

Segon.- L'article 63 del Decret 319/1990 de 21 de desembre, determina que la modificació de les condicions de prestació del servei que consisteixi en la disminució del nombre de dies de circulació, el canvi de dates en què es presta el servei, la reducció d'expedicions i la supressió d'expedicions parcials requereix l'autorització prèvia de l'Administració.



Generalitat de Catalunya
**Departament de Territori
i Sostenibilitat**

Serveis Territorials a Barcelona
Servei Territorial de Transports de Barcelona

Tercer. - Transcorregut el termini establert a la normativa vigent no s'ha rebut cap al·legació de l'Ajuntament de Lliçà d'Amunt pel que s'entén la seva conformitat amb la proposta presentada.

Per tot l'exposat,

RESOLC,

AUTORITZAR a l'empresa Sagalés, SA com a concessionària del servei públic regular de transport de viatgers per carretera entre Barcelona i Sant Feliu de Codines, amb filloles (V6439) la modificació de les condicions de prestació del servei urbà de Lliçà d'Amunt tal i com a continuació s'indica:

- (A21) La Serra-Palauàries
- (A3) Can Xicota
- (A40) Tricentenari-Farell

S'adjunta com annex núm. 1 quadres d'expedicions i d'horaris

Contra aquesta resolució, que no exhaureix la via administrativa, es pot interposar recurs d'alçada de conformitat amb allò que preveuen els articles 112.1, 121 i 122 de la Llei 39/2015, d'1 d'octubre, del procediment administratiu comú de les administracions públiques, en el termini d'un mes a comptar a partir de l'endemà de la recepció de la notificació de la resolució, sens perjudici de qualsevol altre recurs que consideri procedent.

En compliment d'allò previst a l'article 21.4 de la Llei 39/2015, d'1 d'octubre, se us comunica que en cas d'impugnar-se per mitjà de recurs d'alçada la resolució que aquí es notifica, el termini per resoldre'l és de tres mesos i el sentit del silenci administratiu és desestimatori, d'acord amb l'article 122.2 de la mateixa Llei.

La cap del Servei Territorial de Transports de Barcelona, e.f.



Generalitat de Catalunya
**Departament de Territori
i Sostenibilitat**

Serveis Territorials a Barcelona
Servei Territorial de Transports de Barcelona

Annex núm. 1

Empresa: Empresa Sagalés, SA
Concessió: SANT FELIU DE CODINES a BARCELONA, amb filloles.
Línia: (A21) Urbà de Lliçà d'Amunt: la Serra-Palauàries
Dissabtes i festius tot l'any i diari el mes d'agost

Ordre parades anada	Municipi	Exp.1	Exp.2	Exp.3	Exp.4	Exp.5	Exp.6	Exp.7	Exp.8	Exp.9	Exp.10	Exp.11	Exp.12
Torrent Merdanç (Ajuntament)	Lliçà d'Amunt	9:00	10:00	11:00	12:00	13:00	15:00	16:00	17:00	18:00	19:00	20:00	21:00
Torrent Merdanç (IES)	Lliçà d'Amunt	9:01	10:01	11:01	12:01	13:01	15:01	16:01	17:01	18:01	19:01	20:01	21:01
c. Països Catalans (IES)	Lliçà d'Amunt	9:02	10:02	11:02	12:02	13:02	15:02	16:02	17:02	18:02	19:02	20:02	21:02
c. Pau Claris - c. Sala Ambrós	Lliçà d'Amunt	9:03	10:03	11:03	12:03	13:03	15:03	16:03	17:03	18:03	19:03	20:03	21:03
Ermíta de Sant Baldiri (A)	Lliçà d'Amunt	9:04	10:04	11:04	12:04	13:04	15:04	16:04	17:04	18:04	19:04	20:04	21:04
c. Ramon Casas - c. Puig i Cadafalch	Lliçà d'Amunt	9:05	10:05	11:05	12:05	13:05	15:05	16:05	17:05	18:05	19:05	20:05	21:05
c. Empordà - c. Garraf	Lliçà d'Amunt	9:06	10:06	11:06	12:06	13:06	15:06	16:06	17:06	18:06	19:06	20:06	21:06
Ca l'Artigues (Local Social)	Lliçà d'Amunt	9:07	10:07	11:07	12:07	13:07	15:07	16:07	17:07	18:07	19:07	20:07	21:07
Ca l'Artigues - c. Cerdanya (A)	Lliçà d'Amunt	9:08	10:08	11:08	12:08	13:08	15:08	16:08	17:08	18:08	19:08	20:08	21:08
c. Cerdanya - c. Ripollès	Lliçà d'Amunt	9:08	10:08	11:08	12:08	13:08	15:08	16:08	17:08	18:08	19:08	20:08	21:08
c. Urgell - c. Cerdanya	Lliçà d'Amunt	9:09	10:09	11:09	12:09	13:09	15:09	16:09	17:09	18:09	19:09	20:09	21:09
c. Urgell - c. Solsonès	Lliçà d'Amunt	9:10	10:10	11:10	12:10	13:10	15:10	16:10	17:10	18:10	19:10	20:10	21:10
c. Amadeu Vives - c. Enric Morera	Lliçà d'Amunt	9:11	10:11	11:11	12:11	13:11	15:11	16:11	17:11	18:11	19:11	20:11	21:11
c. Amadeu Vives - c. Felip Pedrell	Lliçà d'Amunt	9:12	10:12	11:12	12:12	13:12	15:12	16:12	17:12	18:12	19:12	20:12	21:12
c. Pau Casals - pg. Sant Valerià	Lliçà d'Amunt	9:13	10:13	11:13	12:13	13:13	15:13	16:13	17:13	18:13	19:13	20:13	21:13
pg. Sant Valerià - c. Pep Ventura	Lliçà d'Amunt	9:14	10:14	11:14	12:14	13:14	15:14	16:14	17:14	18:14	19:14	20:14	21:14
pg. Sant Valerià - c. Frederic Mompou	Lliçà d'Amunt	9:15	10:15	11:15	12:15	13:15	15:15	16:15	17:15	18:15	19:15	20:15	21:15
pg. Sant Valerià - c. Vinarós	Lliçà d'Amunt	9:18	10:18	11:18	12:18	13:18	15:18	16:18	17:18	18:18	19:18	20:18	21:18

Ordre parades tornada	Municipi	Exp.1	Exp.2	Exp.3	Exp.4	Exp.5	Exp.6	Exp.7	Exp.8	Exp.9	Exp.10	Exp.11	Exp.12
pg. Sant Valerià - c. Vinarós	Lliçà d'Amunt	9:18	10:18	11:18	12:18	13:18	15:18	16:18	17:18	18:18	19:18	20:18	21:18
pg. Sant Valerià - c. Palamós	Lliçà d'Amunt	9:19	10:19	11:19	12:19	13:19	15:19	16:19	17:19	18:19	19:19	20:19	21:19
pg. Sant Valerià - c. Ausiàs March	Lliçà d'Amunt	9:20	10:20	11:20	12:20	13:20	15:20	16:20	17:20	18:20	19:20	20:20	21:20
pg. Sant Valerià - c. Sagarra (D)	Lliçà d'Amunt	9:21	10:21	11:21	12:21	13:21	15:21	16:21	17:21	18:21	19:21	20:21	21:21
pg. Sant Valerià - c. Ramon Llull	Lliçà d'Amunt	9:22	10:22	11:22	12:22	13:22	15:22	16:22	17:22	18:22	19:22	20:22	21:22
c. Ramon Llull - c. Víctor Català	Lliçà d'Amunt	9:23	10:23	11:23	12:23	13:23	15:23	16:23	17:23	18:23	19:23	20:23	21:23
c. Ramon Llull (Atlantis) (D)	Lliçà d'Amunt	9:24	10:24	11:24	12:24	13:24	15:24	16:24	17:24	18:24	19:24	20:24	21:24
c. Ramon Llull - c. Roselló Porcel	Lliçà d'Amunt	9:25	10:25	11:25	12:25	13:25	15:25	16:25	17:25	18:25	19:25	20:25	21:25
av. Ca l'Esteper - Camí dels Cargols	Lliçà de Vall	9:25	10:25	11:25	12:25	13:25	15:25	16:25	17:25	18:25	19:25	20:25	21:25
Camí de la Pineda - Camí de la Serra	Lliçà d'Amunt	9:27	10:27	11:27	12:27	13:27	15:27	16:27	17:27	18:27	19:27	20:27	21:27
Ermíta de Sant Baldiri (D)	Lliçà d'Amunt	9:28	10:28	11:28	12:28	13:28	15:28	16:28	17:28	18:28	19:28	20:28	21:28
c. Jaume I (Pavelló d'Esports)	Lliçà d'Amunt	9:29	10:29	11:29	12:29	13:29	15:29	16:29	17:29	18:29	19:29	20:29	21:29
Torrent Merdanç (Ajuntament)	Lliçà d'Amunt	9:30	10:30	11:30	12:30	13:30	15:30	16:30	17:30	18:30	19:30	20:30	21:30

De dilluns a divendres feiners d'agost

Empresa: Empresa Sagalés, SA
Concessió: SANT FELIU DE CODINES a BARCELONA, amb filloles.
Línia: (A3) Urbà de Lliçà d'Amunt: Can Xicotà
Dissabtes i festius tot l'any i diari el mes d'agost

Ordre parades anada	Municipi	Exp.1	Exp.2	Exp.3	Exp.4	Exp.5	Exp.6	Exp.7	Exp.8	Exp.9	Exp.10	Exp.11
Torrent Merdanç (Ajuntament)	Lliçà d'Amunt	9:31	10:31	11:31	12:31	13:31	16:31	17:31	18:31	19:31	20:31	21:31
av. Països Catalans (rotonda)	Lliçà d'Amunt	9:32	10:32	11:32	12:32	13:32	16:32	17:32	18:32	19:32	20:32	21:32
ctra. Granollers (Can Padrós)	Lliçà d'Amunt	9:33	10:33	11:33	12:33	13:33	16:33	17:33	18:33	19:33	20:33	21:33
Can Xicotà (Aneto - Canigó)	Lliçà d'Amunt	9:34	10:34	11:34	12:34	13:34	16:34	17:34	18:34	19:34	20:34	21:34
Can Xicotà (Aneto - Comapedrosa)	Lliçà d'Amunt	9:35	10:35	11:35	12:35	13:35	16:35	17:35	18:35	19:35	20:35	21:35

Ordre parades tornada	Municipi	Exp.1	Exp.2	Exp.3	Exp.4	Exp.5	Exp.6	Exp.7	Exp.8	Exp.9	Exp.10	Exp.11
Can Xicotà (Aneto - Comapedrosa)	Lliçà d'Amunt	9:35	10:35	11:35	12:35	13:35	16:35	17:35	18:35	19:35	20:35	21:35
Can Xicotà (Pica d'Estats - Puigmajor)	Lliçà d'Amunt	9:36	10:36	11:36	12:36	13:36	16:36	17:36	18:36	19:36	20:36	21:36
Can Xicotà (Pica d'Estats - Montetoro)	Lliçà d'Amunt	9:37	10:37	11:37	12:37	13:37	16:37	17:37	18:37	19:37	20:37	21:37
Can Xicotà (Pica d'Estats-Cingles del Bertí)	Lliçà d'Amunt	9:38	10:38	11:38	12:38	13:38	16:38	17:38	18:38	19:38	20:38	21:38
Raval d'en Xicotà	Lliçà d'Amunt	9:39	10:39	11:39	12:39	13:39	16:39	17:39	18:39	19:39	20:39	21:39
rotonda Tricentenari	Lliçà d'Amunt	9:41	10:41	11:41	12:41	13:41	16:41	17:41	18:41	19:41	20:41	21:41



Generalitat de Catalunya
**Departament de Territori
i Sostenibilitat**

Serveis Territorials a Barcelona
Servei Territorial de Transports de Barcelona

Empresa: Empresa Sagalés, SA
Concessió: SANT FELIU DE CODINES a BARCELONA, amb filloles.
Línia: (A40) Urbà de Lliçà d'Amunt: Tricentenari-Farell
Dissabtes i festius tot l'any i diari el mes d'agost

Ordre parades anada	Municipi	Exp.1	Exp.2	Exp.3	Exp.4	Exp.5	Exp.6	Exp.7	Exp.8	Exp.9	Exp.10	Exp.11
rotonda Tricentenari	Lliçà d'Amunt	9:41	10:41	11:41	12:41	13:41	16:41	17:41	18:41	19:41	20:41	21:41
c. Anselm Clavé - c. Aliança	Lliçà d'Amunt	9:42	10:42	11:42	12:42	13:42	16:42	17:42	18:42	19:42	20:42	21:42
c. Anselm Clavé - c. Tenes	Lliçà d'Amunt	9:43	10:43	11:43	12:43	13:43	16:43	17:43	18:43	19:43	20:43	21:43
c. Anselm Clavé (Biblioteca)	Lliçà d'Amunt	9:44	10:44	11:44	12:44	13:44	16:44	17:44	18:44	19:44	20:44	21:44
c. Anselm Clavé - c. Menorca (A)	Lliçà d'Amunt	9:44	10:44	11:44	12:44	13:44	16:44	17:44	18:44	19:44	20:44	21:44
c. Anselm Clavé - c. Paisos Catalans (A)	Lliçà d'Amunt	9:45	10:45	11:45	12:45	13:45	16:45	17:45	18:45	19:45	20:45	21:45
Pineda Feu (ctra.Caldes - c.Pinsà)	Lliçà d'Amunt	9:46	10:46	11:46	12:46	13:46	16:46	17:46	18:46	19:46	20:46	21:46
Can Farell - c. Tramuntana	Lliçà d'Amunt	9:47	10:47	11:47	12:47	13:47	16:47	17:47	18:47	19:47	20:47	21:47
c. Tramuntana - c. Gregal	Lliçà d'Amunt	9:48	10:48	11:48	12:48	13:48	16:48	17:48	18:48	19:48	20:48	21:48
c. Mestral - c. Llevant	Lliçà d'Amunt	9:49	10:49	11:49	12:49	13:49	16:49	17:49	18:49	19:49	20:49	21:49
c. Mestral - c. Migjorn	Lliçà d'Amunt	9:49	10:49	11:49	12:49	13:49	16:49	17:49	18:49	19:49	20:49	21:49
Can Farell - c. Llevant	Lliçà d'Amunt	9:50	10:50	11:50	12:50	13:50	16:50	17:50	18:50	19:50	20:50	21:50

Ordre parades tornada	Municipi	Exp.1	Exp.2	Exp.3	Exp.4	Exp.5	Exp.6	Exp.7	Exp.8	Exp.9	Exp.10	Exp.11
Can Farell - c. Llevant	Lliçà d'Amunt	9:50	10:50	11:50	12:50	13:50	16:50	17:50	18:50	19:50	20:50	21:50
Can Farell - Camí Antic de Caldes (D)	Lliçà d'Amunt	9:51	10:51	11:51	12:51	13:51	16:51	17:51	18:51	19:51	20:51	21:51
ctra. Caldes (Can Farell) (D)	Lliçà d'Amunt	9:52	10:52	11:52	12:52	13:52	16:52	17:52	18:52	19:52	20:52	21:52
ctra. Caldes - c. Guatlla MB0677	Lliçà d'Amunt	9:53	10:53	11:53	12:53	13:53	16:53	17:53	18:53	19:53	20:53	21:53
cruïlla ctra. Caldes (CAP) (D) MB0437 PNL	Lliçà d'Amunt	9:54	10:54	11:54	12:54	13:54	16:54	17:54	18:54	19:54	20:54	21:54
c. Anselm Clavé - c. Menorca (D)	Lliçà d'Amunt	9:55	10:55	11:55	12:55	13:55	16:55	17:55	18:55	19:55	20:55	21:55
c. Anselm Clavé - c. Castelló de la Plana	Lliçà d'Amunt	9:55	10:55	11:55	12:55	13:55	16:55	17:55	18:55	19:55	20:55	21:55
c. Anselm Clavé - Costa de Can Puig MB0440	Lliçà d'Amunt	9:56	10:56	11:56	12:56	13:56	16:56	17:56	18:56	19:56	20:56	21:56
c. Anselm Clavé - c. Major	Lliçà d'Amunt	9:56	10:56	11:56	12:56	13:56	16:56	17:56	18:56	19:56	20:56	21:56
Torrent Merdanç (Ajuntament)	Lliçà d'Amunt	9:57	10:57	11:57	12:57	13:57	16:57	17:57	18:57	19:57	20:57	21:57