

SÒL PÚBLIC: VIALITAT I APARCAMENTS

SÒL PRIVAT: A - SÒL EDIFICABLE

B - VIALITAT I APARCAMENTS

C - ESPAI LLIURE

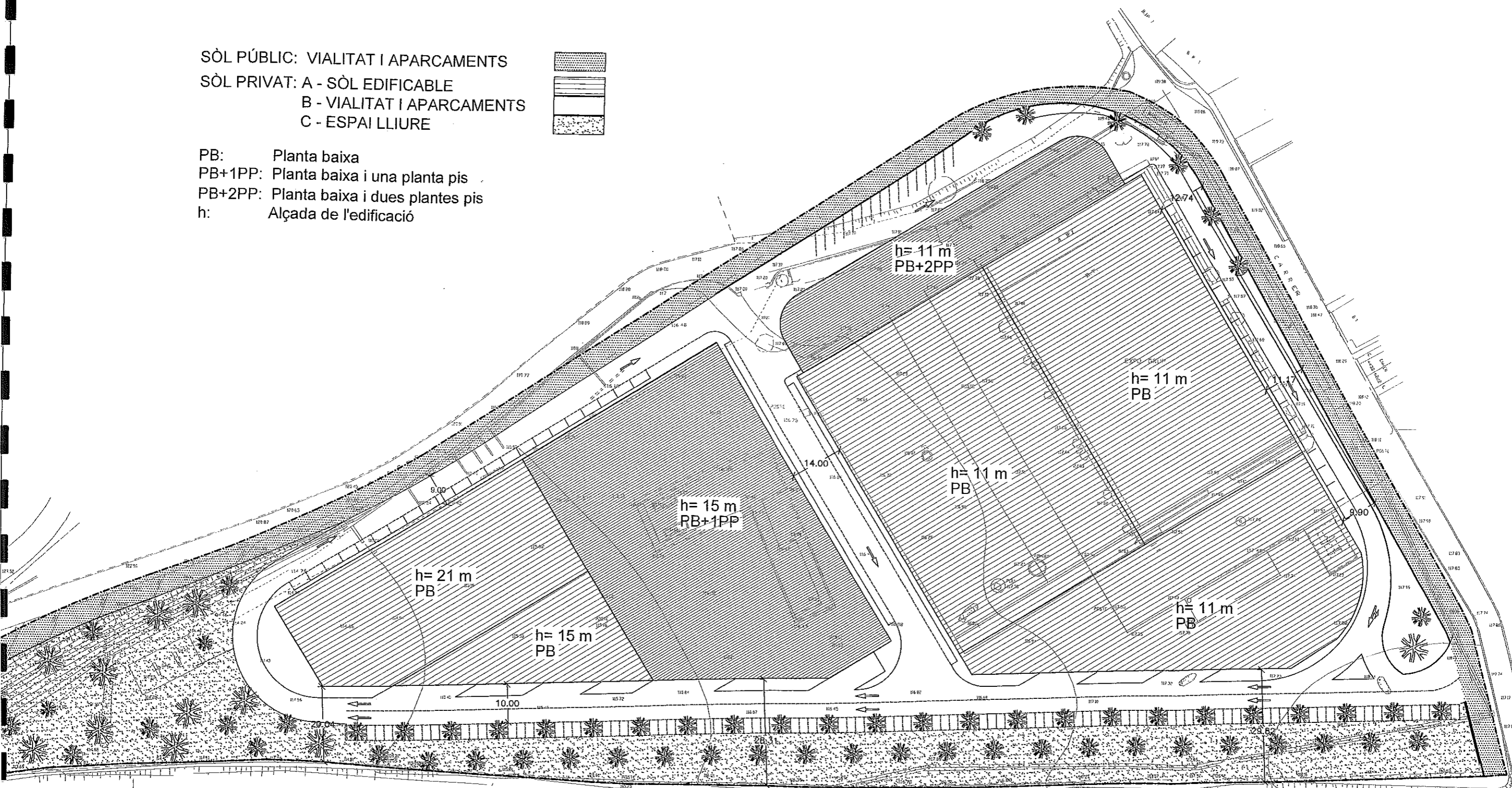


PB: Planta baixa

PB+1PP: Planta baixa i una planta pis

PB+2PP: Planta baixa i dues plantes pis

h: Alçada de l'edificació



EL TENES

PR ○ GENERALITAT DE CATALUNYA
COL·LECTOR
JAUA DE SANJAMENT PR

Apror...
a la...
de 15...
- 5 JUL. 2006

Ajuntament de Lliçà d'Amunt
E. Castori.

LLIÇÀ D'AMUNT (EL VALLES ORIENTAL)

EL PROMOTOR

L'EQUIP REDACTOR



TITOL DEL PROJECTE

ESTUDI DE DETALL DE LA PARCEL·LA PRIVADA DEL
PLA ESPECIAL DE REFORMA INTERIOR
UNITAT D'ACTUACIÓ U.A. XXIII

ESCALA

ORIGINAL

1/500

REDUÏDA

1/1000



TITOL DEL PLANÇ

ORDENACIÓ DE L'EDIFICACIÓ
ESTUDI DE DETALL

NUM. PLANÇ

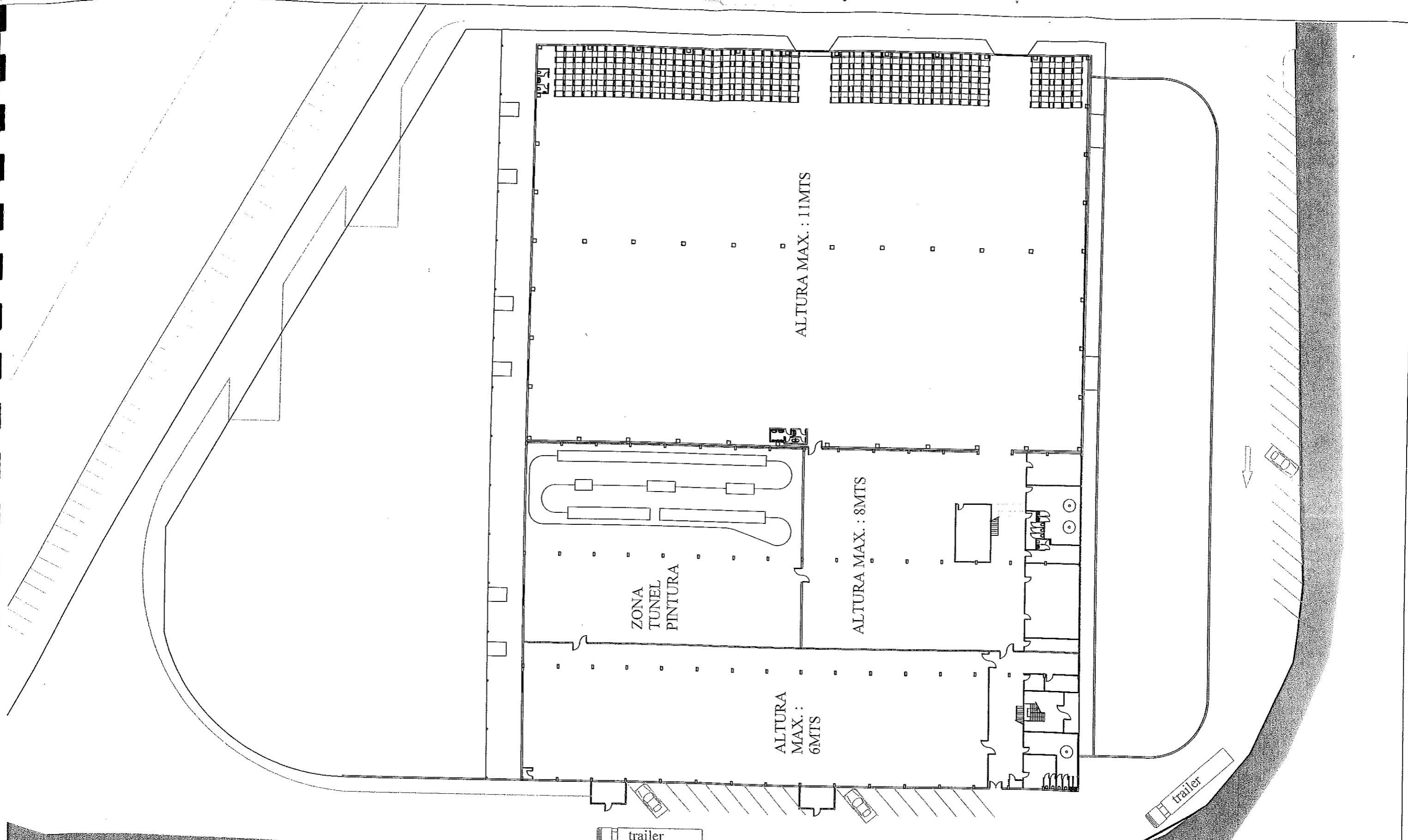
3.2

DATA

ABRIL 2006

FULL DE

1



Aprovat definitivament per l'Ajuntament
 el dia 5 de JULIOL de 2006

Ajuntament de Lliça d'Amunt
 Secretari

LLIÇA D'AMUNT (EL VALLES ORIENTAL)

EL PROMOTOR

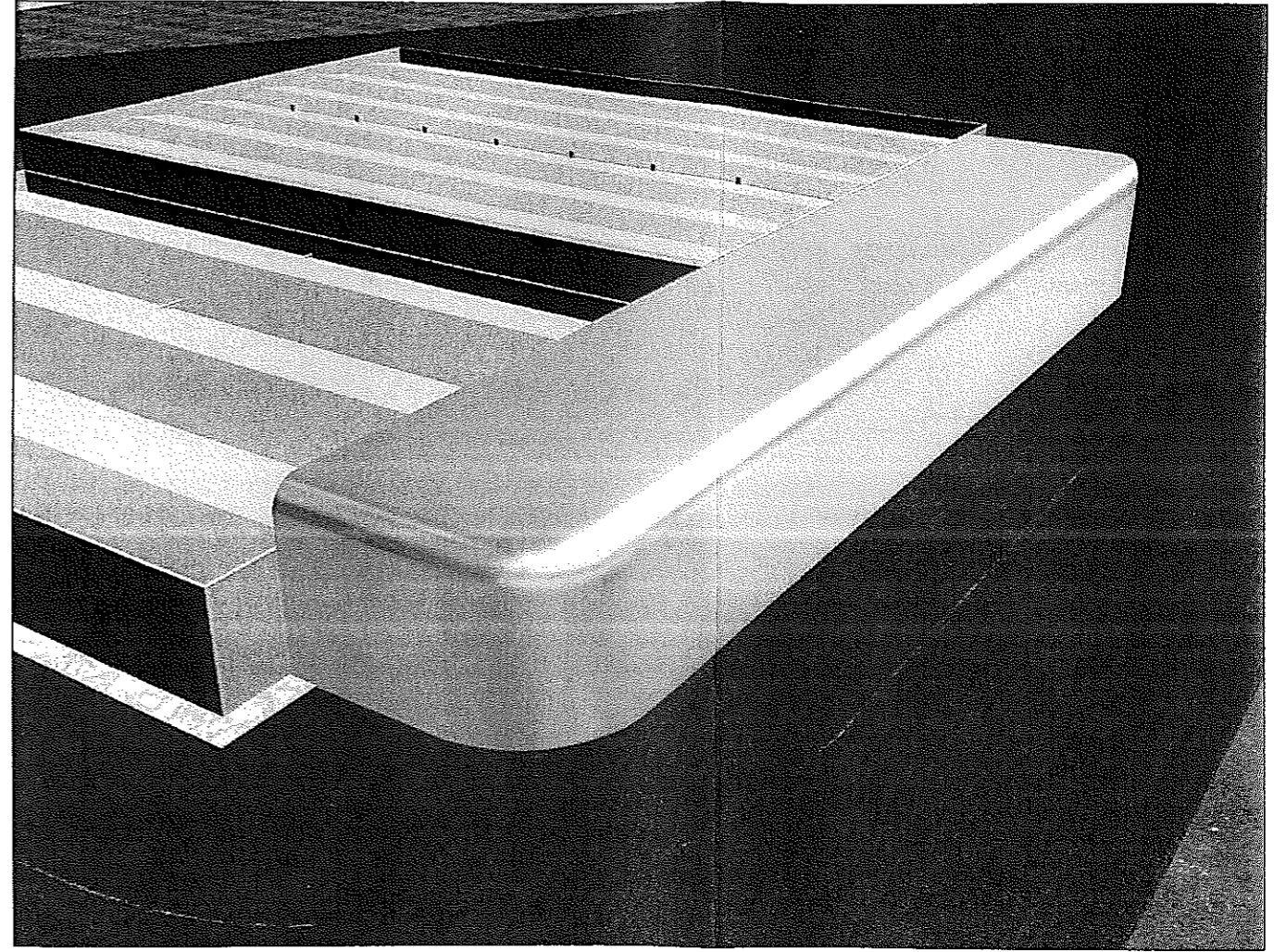
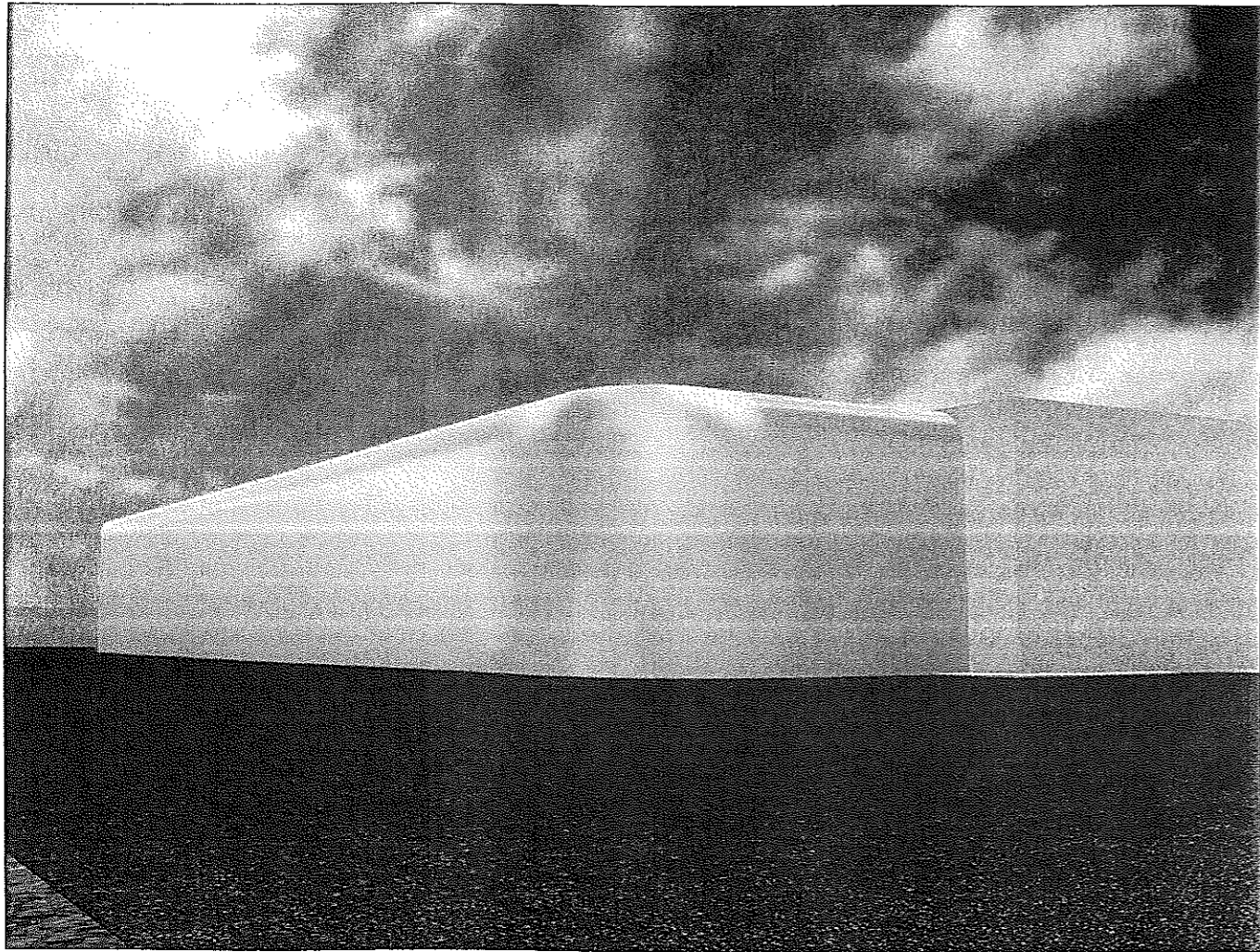
L'EQUIP REDACTOR

TITOL DEL PROJECTE
 ESTUDI DE DETALL DE LA PARCEL·LA PRIVADA DEL
 PLA ESPECIAL DE REFORMA INTERIOR
 UNITAT D'ACTUACIÓ U.A. XXIII

ESCALA
 ORIGINAL 1/250
 REDUÏDA 1/500

TITOL DEL PLANOL
 PLANTA

NUM. PLANOL 4
 DATA ABRIL 2006



Aprobat definitivament per l'Ajuntament
a la sessió del dia 5 JUL 2006
de 10 hores.



LLIÇÀ D'AMUNT (EL VALLES ORIENTAL)

EL PROMOTOR

L'EQUIP REDACTOR



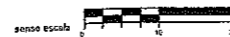
TÍTOL DEL PROJECTE

ESTUDI DE DETALL DE LA PARCEL·LA PRIVADA DEL
PLA ESPECIAL DE REFORMA INTERIOR
UNITAT D'ACTUACIÓ U.A. XXIII

ESCALA

ORIGINAL

REDUÏDA



TÍTOL DEL PLANOL

IMATGE

NUM. PLANOL

DATA

5

ABRIL 2006

FULL 1 DE 1