

HABITATGES CARRER SANT BALDIRI , 27 (COTA 105,09)
TA 105,69 (COTA PROJECTE 105,60)

HABITATGES CARRER SANT BALDIRI , 25, 23, 21 i 19 (COTA 104,50)
TA 105,10 (COTA PROJECTE 105,10)



Ajuntament de Lliçà d'Amunt

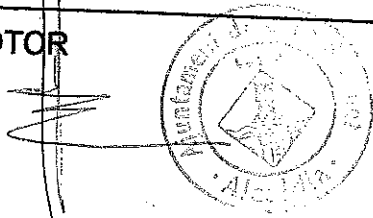
ESTUDI DE DETALL . CARRER SANT BALDIRI, 19-27

PLANTA

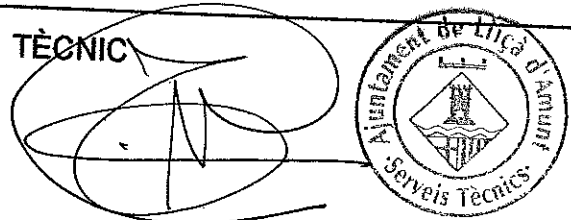
escala 1:100

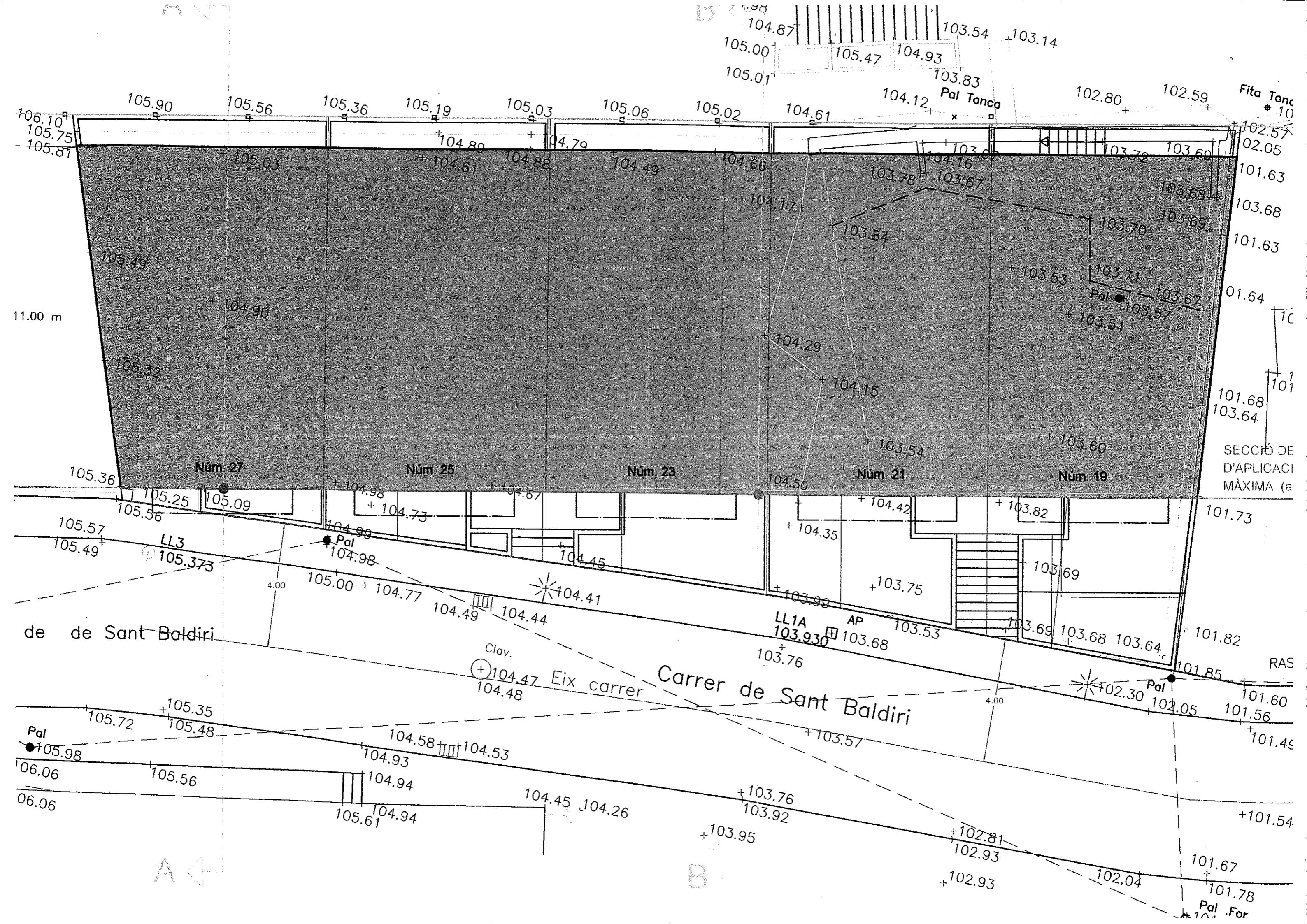
NOVEMBRE 2003

PROMOTOR



TÈCNIC





Fita Tanc
10

SECCIÓ DE
D'APLICACI
MÀXIMA (a

RAS

Pal .For

Carrer de Sant Baldiri

Eix carrer

de de Sant Baldiri

Pal

LL1A AP

LL3

Núm. 27

Núm. 25

Núm. 23

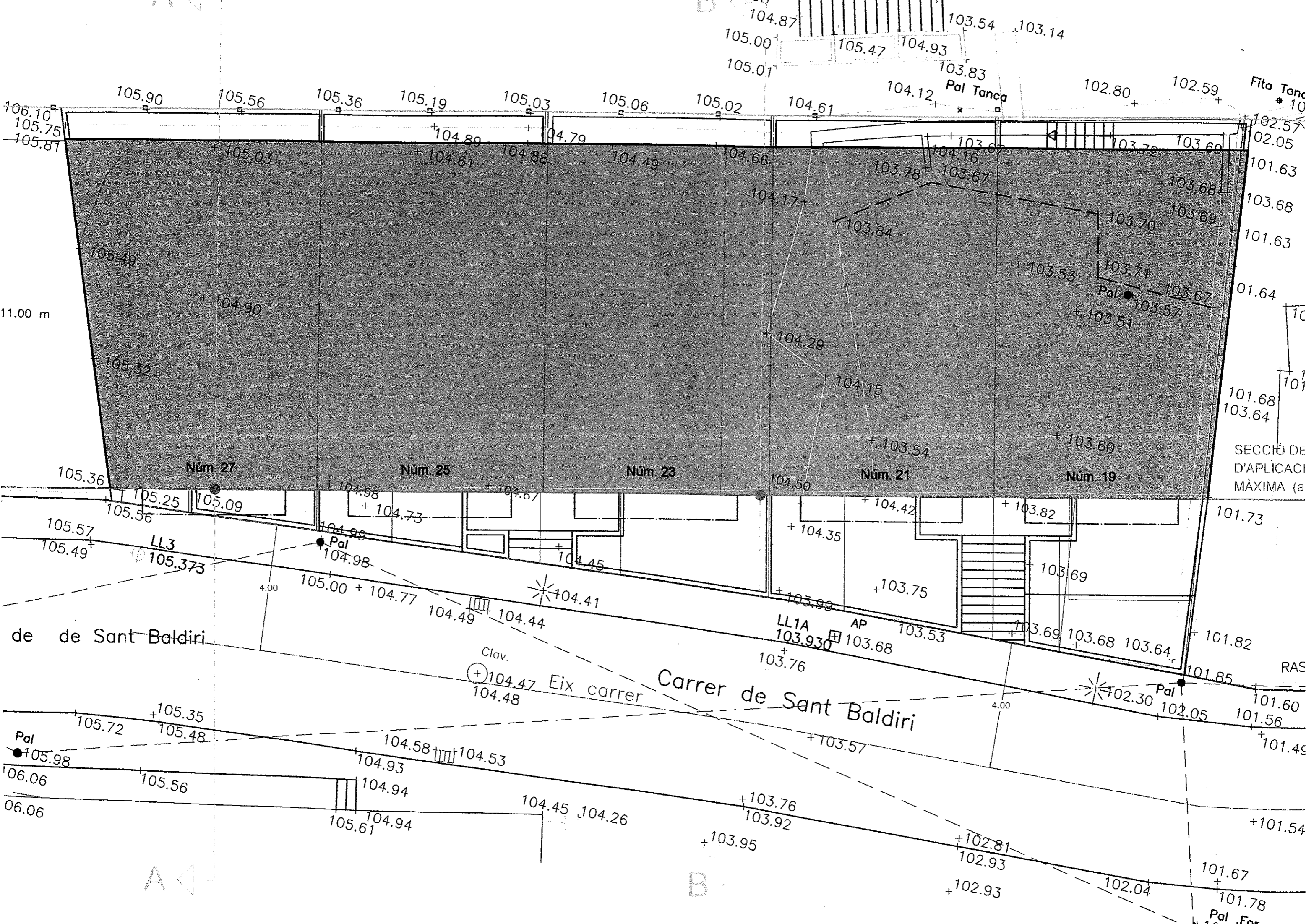
Núm. 21

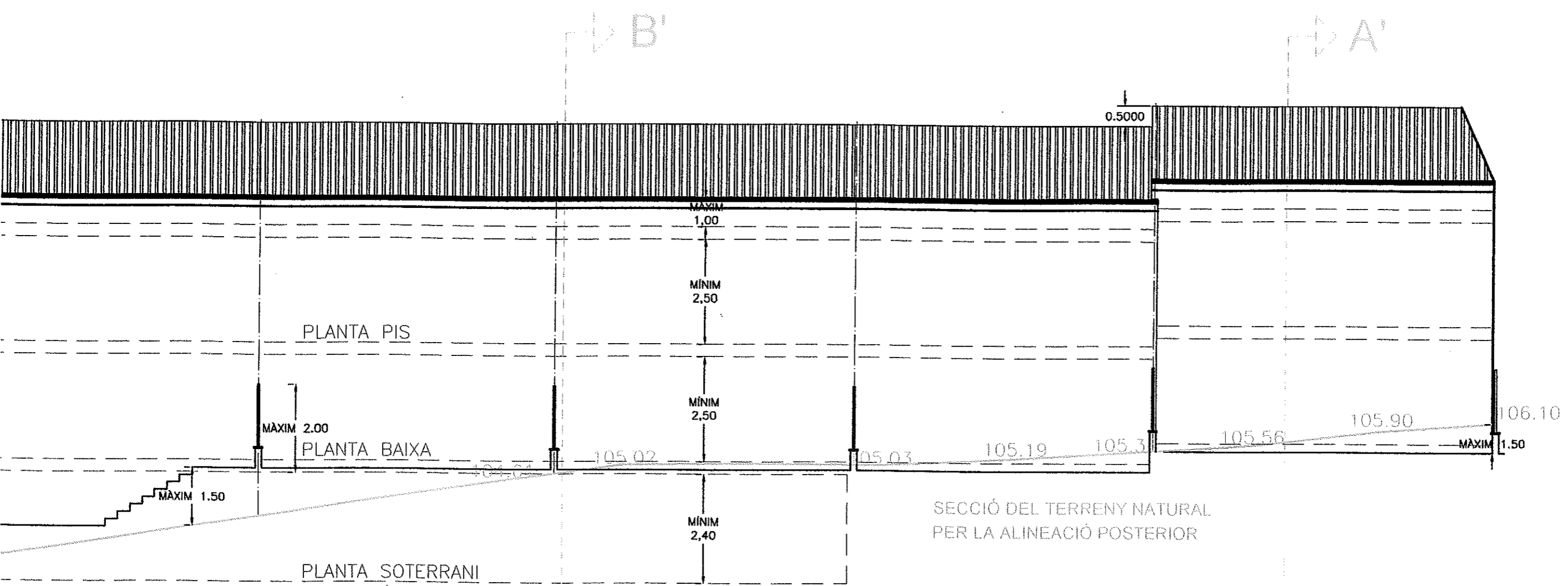
Núm. 19

11.00 m

A ←


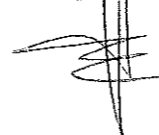
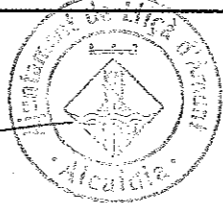
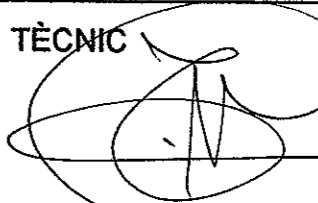
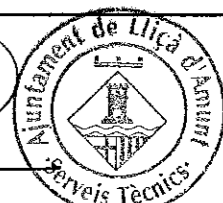
B





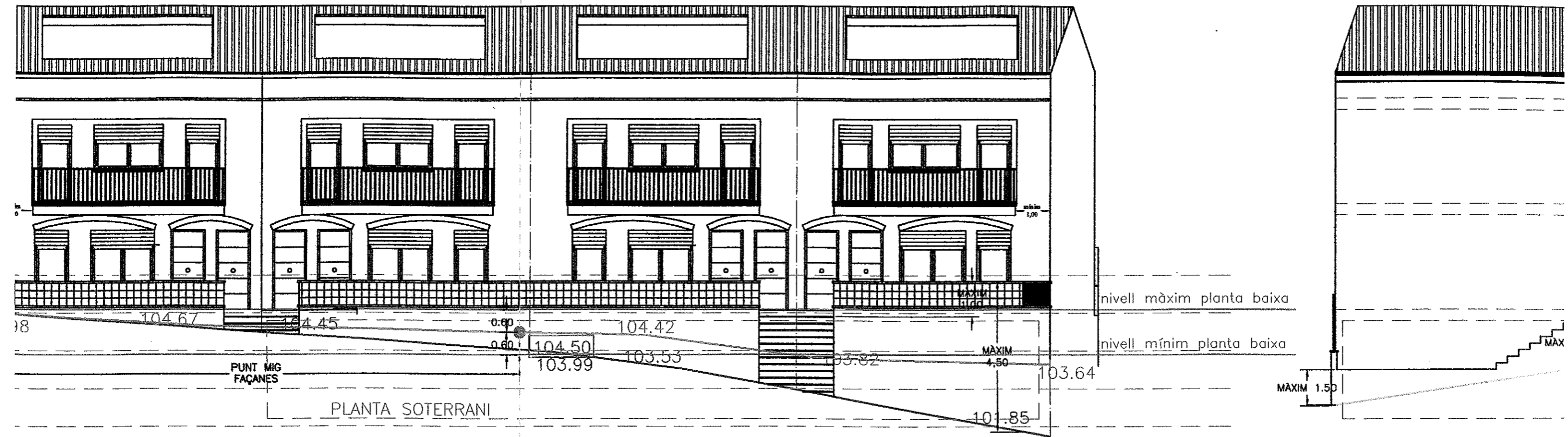
ALÇAT POSTERIOR

(orientada al sud)

 Ajuntament de Lliça d'Amunt	ESTUDI DE DETALL . CARRER SANT BALDIRI, 19-27
ALÇATS	
escala 1:100	NOVEMBRE 2003
PROMOTOR  	TÈCNIC  

B' ←

TRAM DE FAÇANA



ALÇAT F

B ←

- RASANT CARRER
- SECCIÓ DEL TERRENY NATURAL PEL PUNT D'APLICACIÓ DE L'ALÇADA REGULADORA MÀXIMA (alineació de façana orientada al sud)
- SECCIÓ DEL TERRENY NATURAL PER LA ALINEACIÓ POSTERIOR
- PUNT D'APLICACIÓ PLANTA BAIXA HABITATGES CARRER SANT BALDIRI , 27 (COTA 105,09)
NIVELL MÀXIM PLANTA BAIXA COTA 105,69 (COTA PROJECTE 105,60)
- PUNT D'APLICACIÓ PLANTA BAIXA HABITATGES CARRER SANT BALDIRI , 25, 23, 21 i 19 (COTA 104,50)
NIVELL MÀXIM PLANTA BAIXA COTA 105,10 (COTA PROJECTE 105,10)

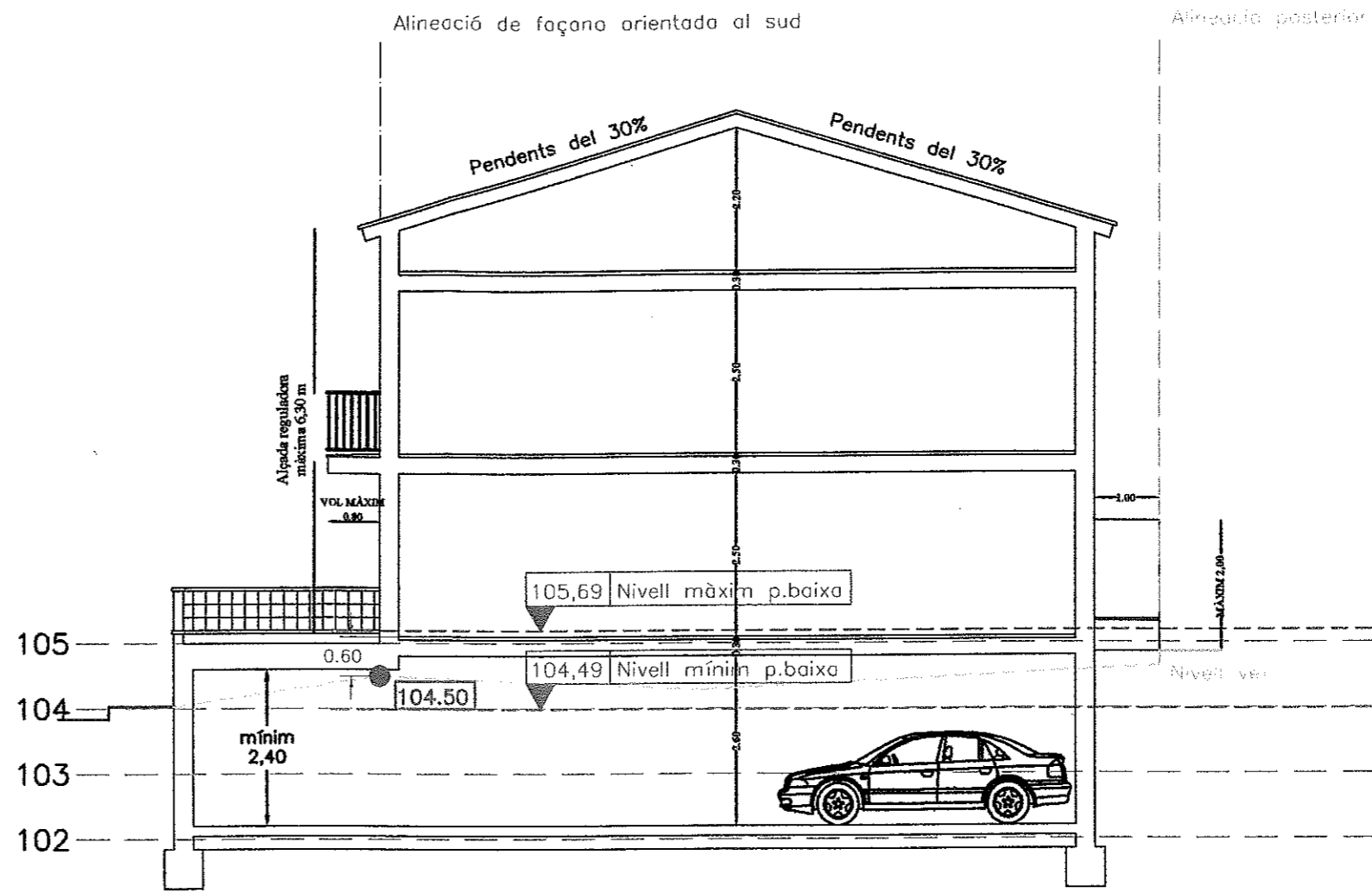
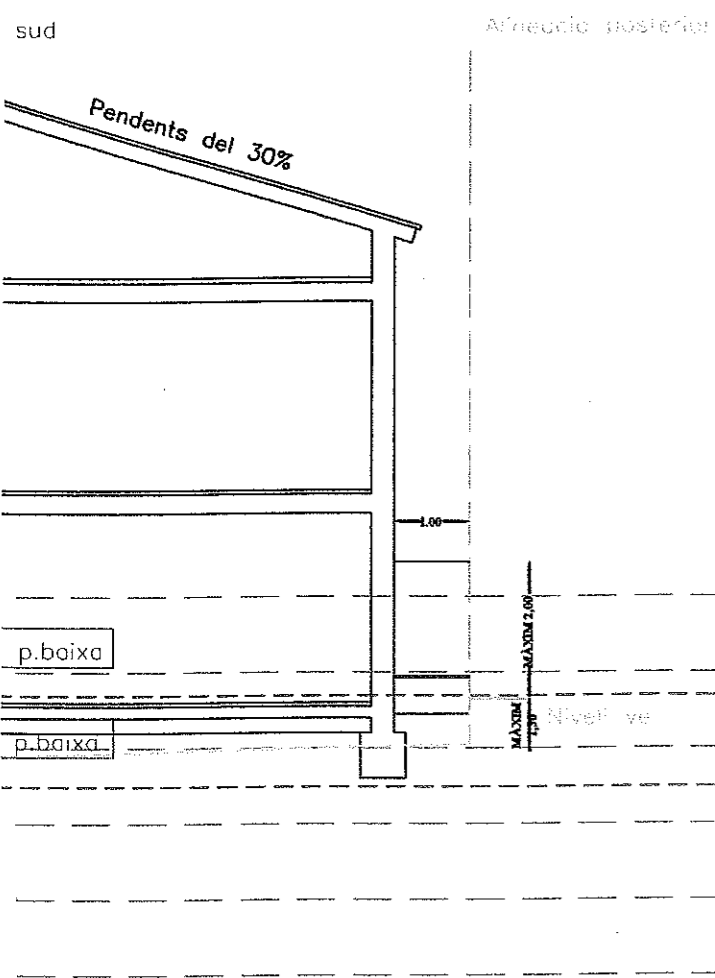
ORIA



ALÇAT CARRER SANT BALDIRI

* LA FAÇANA MODEL NO INDICA TIPOLOGIA OBLIGATORIA


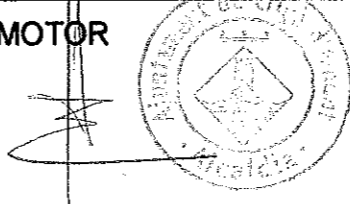

- RASANT CARRER
- SECCIÓ DEL TERRENY NATURAL PEL PUNT D'APLICACIÓ DE L'AL
- SECCIÓ DEL TERRENY NATURAL PER LA ALINEACIÓ POSTERIOR
- PUNT D'APLICACIÓ PLANTA BAIXA HABITATGES CARRER SANT BA
- NIVELL MÀXIM PLANTA BAIXA COTA 105,69 (COTA PROJECTE 11
- PUNT D'APLICACIÓ PLANTA BAIXA HABITATGES CARRER SANT BA
- NIVELL MÀXIM PLANTA BAIXA COTA 105,10 (COTA PROJECTE 11

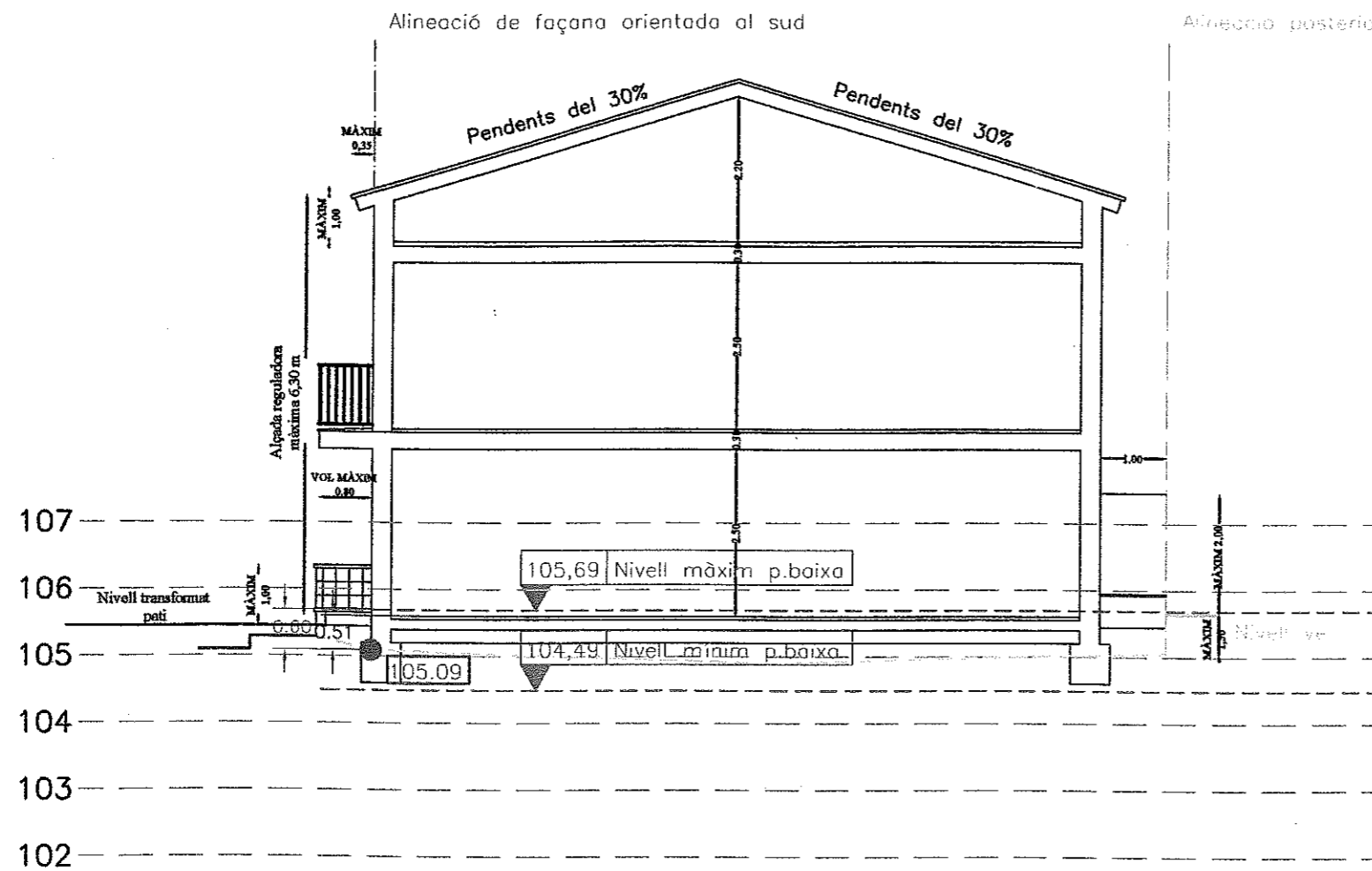


ABITATGES CARRER SANT BALDIRI , 27 (COTA 105,09)
 105,69 (COTA PROJECTE 105,60)

- PUNT D'APLICACIÓ PLANTA BAIXA HABITATGES CARRER SANT BALDIRI , 25, 23, 21 i 19 (COTA 104,50)
 NIVELL MÀXIM PLANTA BAIXA COTA 105,10 (COTA PROJECTE 105,10)

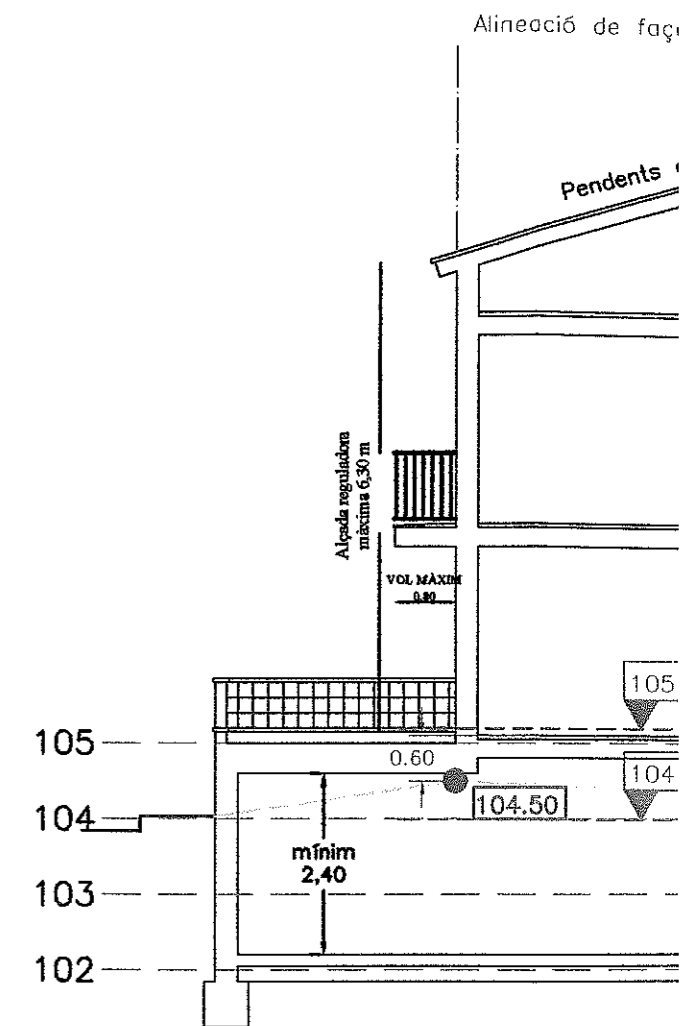
SECCIÓ B-B'

 Ajuntament de Lliça d'Amunt	ESTUDI DE DETALL . CARRER SANT BALDIRI, 19-27
SECCIONS	
escala 1:100	NOVEMBRE 2003
PROMOTOR 	TÈCNIC 



- PUNT D'APLICACIÓ PLANTA BAIXA HABITATGES CARRER SANT BALDIRI , 27 (COTA 105,09)
NIVELL MÀXIM PLANTA BAIXA COTA 105,69 (COTA PROJECTE 105,60)

SECCIÓ A-A'



- PUNT D'APLICACIÓ PLANTA BAIXA HABITATGES CARRER SANT BALDIRI , 27 (COTA 104,50)
NIVELL MÀXIM PLANTA BAIXA COTA 105,00

SECCIÓ B-B'

Ajuntament
SEC
escala
PROM