



**El Vallès Oriental**  
Consell Comarcal



## MERCAT DE TREBALL

**Butlletí d'Atur registrat**  
**Desembre 2018**



## El Vallès Oriental tanca 2018 amb un descens de l'atur superior al 5%

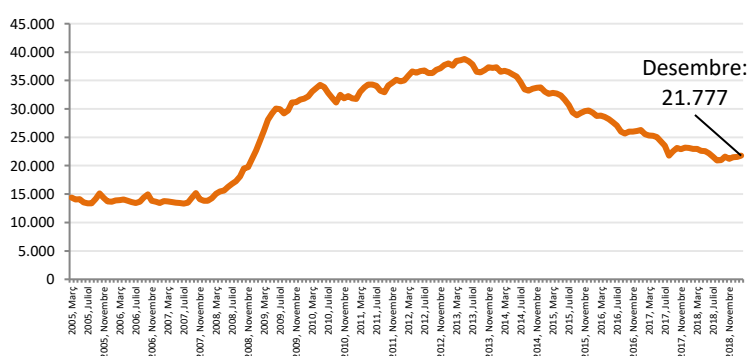
Les dades d'atur registrat del mes de desembre situen el total de persones inscrites a les Oficines de Treball de la comarca en 21.777, 1.166 persones menys respecte al mes de desembre de l'any anterior. El decreixement interanual és del -5,08%, inferior a la caiguda registrada al conjunt de Catalunya (-6%). La taxa d'atur registral (segons el càlcul elaborat per l'Observatori-Centre d'Estudis del Consell Comarcal del Vallès Oriental) se situa en l'11,16%. Recordem que l'any 2017 la taxa d'atur se situava en el 12%.

**Per gènere**, l'atur intermensual creix de manera més destacada entre els homes que entre les dones. Concretament els homes incrementen els registres d'atur en 183 persones, el que representa un creixement del ▲2,06%. Pel que fa a les dones, l'atur creix en un ▲0,44% (56 dones més). Tot i aquesta dinàmica diferenciada segueix destacant que la taxa d'atur femenina (13,77%) segueix sent molt superior a la masculina (8,81%). La Regió Metropolitana de Barcelona presenta la mateixa dinàmica que la comarca, tot i que a la RMB la taxa femenina és 1,5 punts inferior (12,12%).

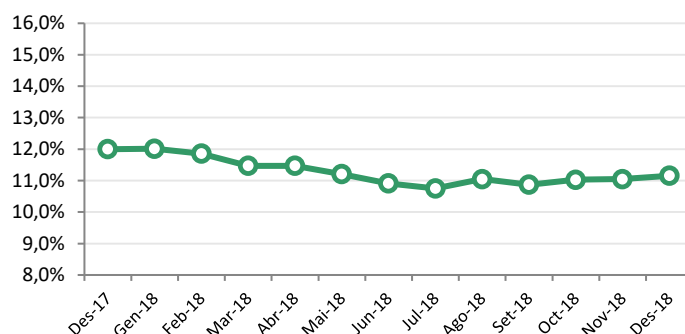
**Per edats**, l'atur augmenta en tots els grups excepte 2. Els creixements més destacables en termes absoluts es troben en el grup de 40 a 44 anys amb 62 persones registrades més, seguit del grup de 45 a 49 anys amb 60 més. Per altra banda, els grups que presenten un decreixement de l'atur són els menors de 20 anys amb 26 persones menys i un descens del ▼4,72% i els de més de 60 anys amb 5 persones menys i una reducció molt moderada del ▼0,15%. Si observem els registres de fa un any, la majoria dels grups d'edat redueixen de manera destacada el nombre d'aturats. Les excepcions són: els menors de 20 (▲18,78%), els de 20 a 24 (▲2,49%) i els majors de 60 (▲3,88%).

**Per mercats de treball**, el Baix Montseny és el que registra l'increment mensual de l'atur més baix amb 13 persones més (▲0,72%), seguit del Baix Vallès amb 81 persones més (▲1,13%) i el Mercat de Treball de Granollers amb 145 persones més registrades a l'atur i un increment mensual de l'▲1,15%. Respecte a fa un any tots els mercats de treball registren descensos de l'atur per sobre del 4%, destacant el Baix Vallès que redueix l'atur en més d'un 6%.

Evolució mensual de l'atur registrat al Vallès Oriental. 2005-2018



Evolució de la taxa d'atur registral al Vallès Oriental. Últim any



### Atur registrat al Vallès Oriental per mercats de treball

	Atur registrat	Taxa d'atur registral	Mes anterior		Mateix mes any anterior	
			Variació absoluta	Variació relativa	Variació absoluta	Variació relativa
<b>VALLÈS ORIENTAL</b>	<b>21.777</b>	<b>11,16%</b>	239	1,11%	-1.166	-5,08%
<i>Baix Montseny</i>	1.819	11,16%	13	0,72%	-114	-5,90%
<i>Baix Vallès</i>	7.251	11,94%	81	1,13%	-469	-6,08%
<i>MTG</i>	12.707	10,75%	145	1,15%	-583	-4,39%

Font: Elaboració pròpia a partir de les dades de l'Observatori del Treball i Model Productiu



## AMBITS TERRITORIALS. COMARQUES RMB I CAT

### Atur registrat per àmbits territorials

	Atur registrat	Mes anterior		Mateix mes any anterior	
		Variació absoluta	Variació relativa	Variació absoluta	Variació relativa
<b>VALLÈS ORIENTAL</b>	21.777	239	1,11%	-1.166	-5,08%
Baix Llobregat	39.455	-178	-0,45%	-2.602	-6,19%
Barcelonès	107.378	-571	-0,53%	-7.203	-6,29%
Maresme	25.262	-322	-1,26%	-1.828	-6,75%
Vallès Occidental	49.530	-183	-0,37%	-3.477	-6,56%
<b>RMB*</b>	243.402	-1.015	-0,42%	-16.276	-6,27%
<b>CATALUNYA</b>	392.907	-1.498	-0,38%	-25.111	-6,01%

Font: Elaboració pròpia a partir de les dades de l'Observatori del Treball i Model Productiu

\* Del 2015 al 2016, les dades es presenten amb la distribució territorial actualment vigent, que són els 8 àmbits territorials de planificació (d'acord amb la Llei 23/2010, de creació de l'àmbit del Penedès, i de l'Acord de Govern 21/2014, que modifica territorialment els àmbits del Penedès i les Comarques Centrals).

## EDAT I SEXE

### Atur registrat per sexe i edat

	Atur registrat	Mes anterior		Mateix mes any anterior	
		Variació absoluta	Variació relativa	Variació absoluta	Variació relativa
Homes	9.057	183	2,06%	-625	-6,46%
Dones	12.720	56	0,44%	-541	-4,08%
Menors de 20	525	-26	-4,72%	83	18,78%
De 20 a 24	1.029	19	1,88%	25	2,49%
De 25 a 29	1.525	2	0,13%	-8	-0,52%
De 30 a 34	1.733	38	2,24%	-80	-4,41%
De 35 a 39	2.251	26	1,17%	-275	-10,89%
De 40 a 44	2.612	62	2,43%	-162	-5,84%
De 45 a 49	2.699	60	2,27%	-286	-9,58%
De 50 a 54	2.763	52	1,92%	-200	-6,75%
De 55 a 59	3.397	11	0,32%	-384	-10,16%
De 60 a 64	3.243	-5	-0,15%	121	3,88%

Font: Elaboració pròpia a partir de les dades de l'Observatori del Treball i Model Productiu

### Taxa d'atur registrat per sexe i edat

Edat	Vallès Oriental			Regió Metropolitana de Barcelona*		
	Homes	Dones	Total	Homes	Dones	Total
De 16 a 24	12,64%	10,73%	11,71%	11,07%	10,13%	10,61%
De 25 a 34	7,58%	10,94%	9,20%	7,35%	9,85%	8,59%
De 35 a 44	6,27%	10,36%	8,17%	6,50%	9,46%	7,92%
De 45 a 54	8,14%	12,44%	10,16%	8,94%	11,15%	10,03%
De 55 a 64	14,32%	26,17%	19,97%	14,13%	21,62%	17,84%
<b>TOTAL</b>	<b>8,81%</b>	<b>13,77%</b>	<b>11,16%</b>	<b>8,88%</b>	<b>12,12%</b>	<b>10,47%</b>

Font: Hermes, Diputació de Barcelona

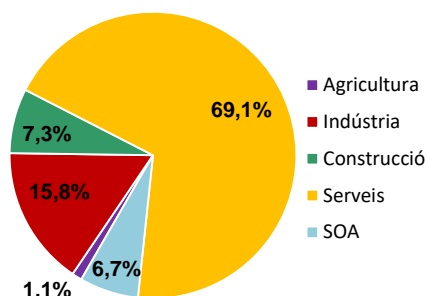


## SECTORS D'ACTIVITAT

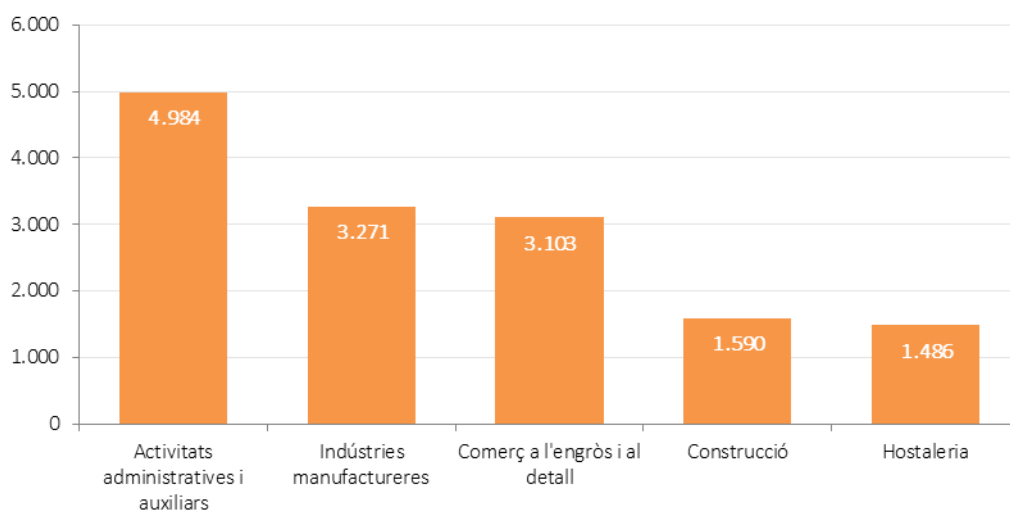
### Atur registrat per grans sectors

Sectors	Atur registrat	Mes anterior		Mateix mes any anterior	
		Variació absoluta	Variació relativa	Variació absoluta	Variació relativa
Agricultura	248	-18	-6,77%	-86	-25,75%
Indústria	3.432	4	0,12%	-277	-7,47%
Construcció	1.590	50	3,25%	-236	-12,92%
Serveis	15.058	213	1,43%	-539	-3,46%
SOA	1.449	-10	-0,69%	-28	-1,90%

Font: Elaboració pròpia a partir de les dades de l'Observatori del Treball i Model Productiu

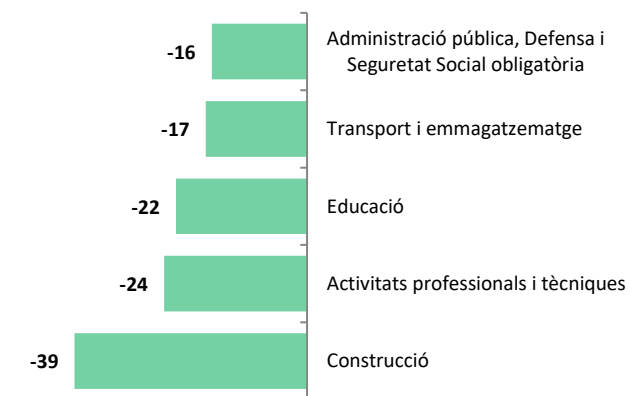


### Atur registrat per activitat econòmica (activitats amb més aturats)

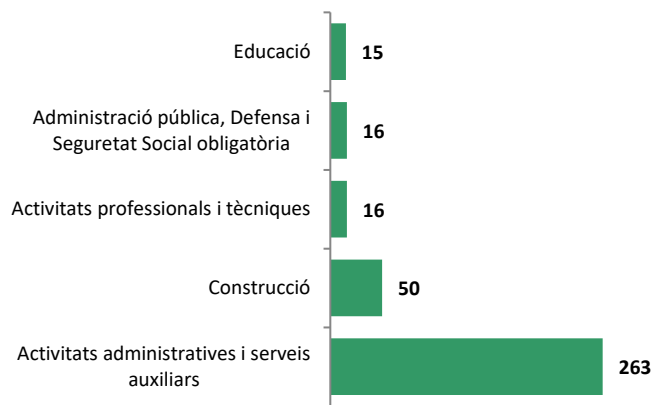


Font: Elaboració pròpia a partir de les dades de l'Observatori del Treball i Model Productiu

### Sectors d'activitat que redueixen el nombre d'aturats. Variació mensual



### Sectors d'activitat que incrementen el nombre d'aturats. Variació mensual



Font: Elaboració pròpia a partir de les dades de l'Observatori del Treball i Model Productiu



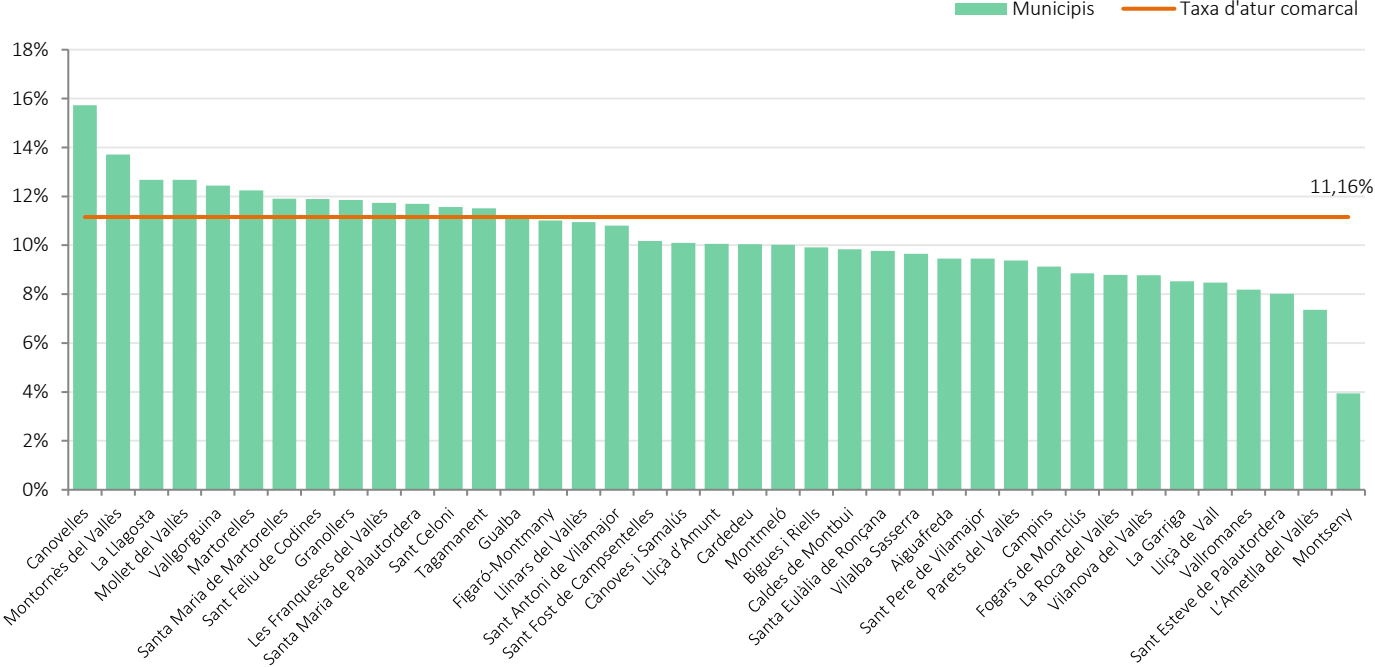
## Nivell Municipal

### Atur registrat per municipis

	Desembre 2018	Taxa atur (Provisional)	Variació mensual		Variació anual 17-18	
			Variació absoluta	Variació relativa	Variació absoluta	Variació relativa
Campins	26	9,12%	-2	-7,14%	8	44,44%
Fogars de Montclús	17	8,85%	3	21,43%	-1	-5,56%
Gualba	60	11,11%	-3	-4,76%	-7	-10,45%
Montseny	9	3,95%	-2	-18,18%	-4	-30,77%
Sant Celoni	957	11,56%	27	2,90%	-55	-5,43%
Sant Esteve de Palautordera	97	8,01%	2	2,11%	-20	-17,09%
Santa Maria de Palautordera	487	11,69%	-11	-2,21%	-29	-5,62%
Vallgorguina	138	12,44%	-1	-0,72%	3	2,22%
Vilalba Sasserra	28	9,66%	0	0,00%	-9	-24,32%
<b>Baix Montseny</b>	<b>1.819</b>	<b>11,16%</b>	<b>13</b>	<b>0,72%</b>	<b>-114</b>	<b>-5,90%</b>
La Llagosta	817	12,68%	6	0,74%	-43	-5,00%
Martorelles	283	12,24%	-1	-0,35%	6	2,17%
Mollet del Vallès	3.305	12,68%	66	2,04%	-231	-6,53%
Montmeló	430	10,02%	-8	-1,83%	-62	-12,60%
Montornès del Vallès	1.107	13,71%	-8	-0,72%	-59	-5,06%
Parets del Vallès	866	9,38%	11	1,29%	-84	-8,84%
Sant Fost de Campsentelles	395	10,18%	13	3,40%	-2	-0,50%
Santa Maria de Martorelles	48	11,91%	2	4,35%	6	14,29%
<b>Baix Vallès</b>	<b>7.251</b>	<b>11,94%</b>	<b>81</b>	<b>1,13%</b>	<b>-469</b>	<b>-6,08%</b>
Aiguafreda	104	9,45%	-1	-0,95%	-12	-10,34%
L'Ametlla del Vallès	288	7,36%	5	1,77%	-13	-4,32%
Bigues i Riells	412	9,91%	3	0,73%	-37	-8,24%
Caldes de Montbui	822	9,84%	16	1,99%	-37	-4,31%
Canovelles	1.226	15,72%	48	4,07%	-84	-6,41%
Cànoves i Samalús	130	10,10%	-7	-5,11%	-35	-21,21%
Cardedeu	866	10,05%	-7	-0,80%	-5	-0,57%
Figaró-Montmany	50	11,01%	-3	-5,66%	-14	-21,88%
Les Franqueses del Vallès	1.093	11,74%	-14	-1,26%	-14	-1,26%
La Garriga	650	8,53%	8	1,25%	-2	-0,31%
Granollers	3.626	11,85%	90	2,55%	-104	-2,79%
Lliçà d'Amunt	704	10,06%	8	1,15%	-63	-8,21%
Lliçà de Vall	277	8,48%	16	6,13%	-13	-4,48%
Llinars del Vallès	511	10,95%	-13	-2,48%	-35	-6,41%
La Roca del Vallès	469	8,79%	-19	-3,89%	-21	-4,29%
Sant Antoni de Vilamajor	298	10,80%	-5	-1,65%	-22	-6,88%
Sant Feliu de Codines	333	11,89%	2	0,60%	4	1,22%
Sant Pere de Vilamajor	214	9,45%	-13	-5,73%	-33	-13,36%
Santa Eulàlia de Ronçana	318	9,77%	9	2,91%	-33	-9,40%
Tagamanent	16	11,51%	3	23,08%	-8	-33,33%
Vallromanes	90	8,19%	6	7,14%	-4	-4,26%
Vilanova del Vallès	210	8,78%	13	6,60%	2	0,96%
<b>Mercat de Granollers</b>	<b>12.707</b>	<b>10,75%</b>	<b>145</b>	<b>1,15%</b>	<b>-583</b>	<b>-4,39%</b>
<b>Vallès Oriental</b>	<b>21.777</b>	<b>11,16%</b>	<b>239</b>	<b>1,11%</b>	<b>-1.166</b>	<b>-5,08%</b>

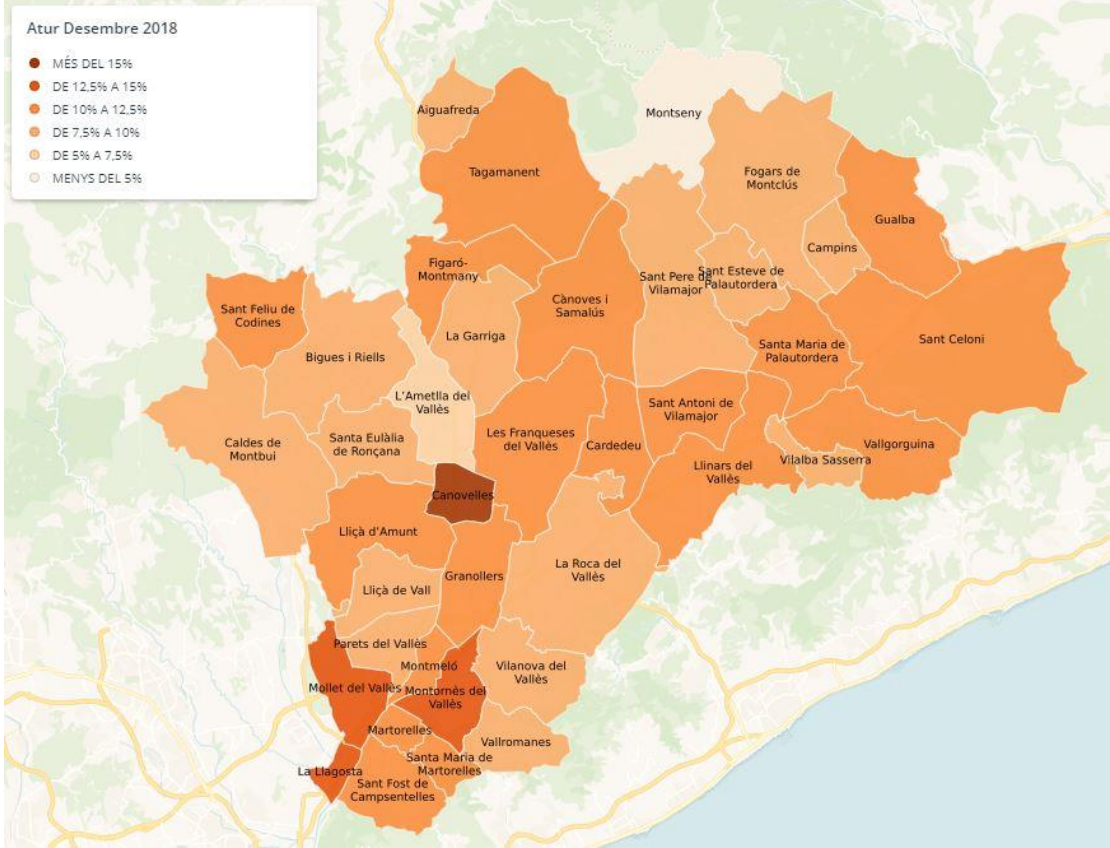
Font: Elaboració pròpia a partir de les dades de l'Observatori del Treball i Model Productiu

### Taxa d'atur per municipis i mitjana comarcal



Font: Elaboració pròpia a partir de les dades de l'Observatori del Treball i Model Productiu

### Mapa. Distribució de la taxa d'atur per municipis

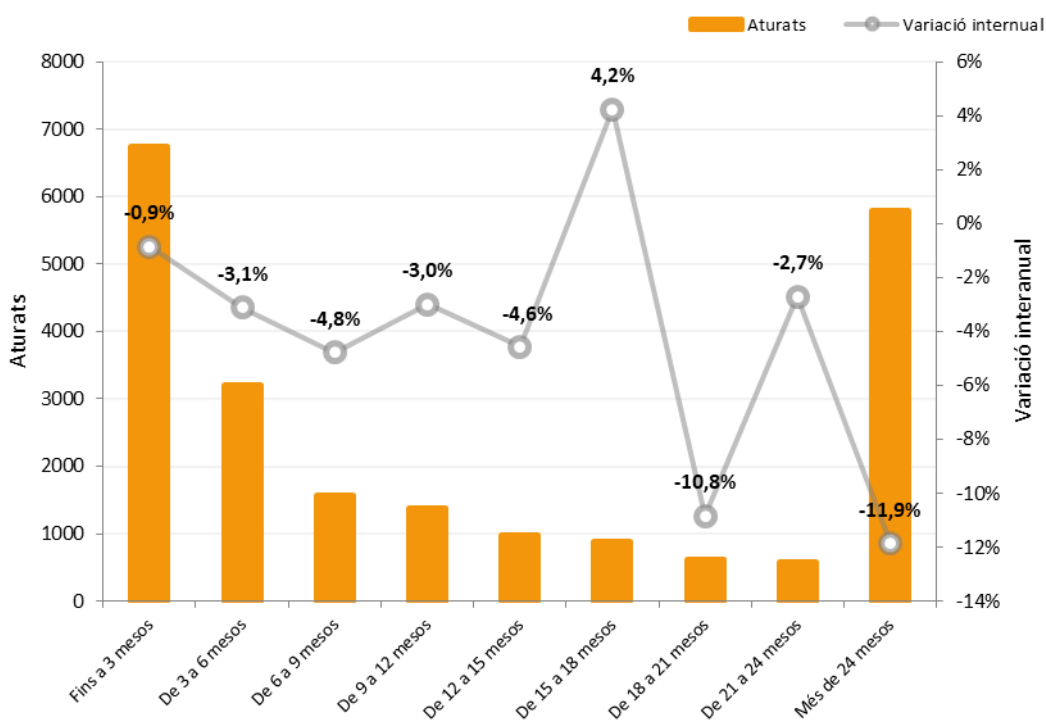


Font: Elaboració pròpia a partir de les dades de l'Observatori del Treball i Model Productiu i Diputació de Barcelona



## Durada com a demandant d'ocupació (DONO)

### Aturats segons durada de la demanda. Vallès Oriental



Font: Elaboració pròpia a partir de les dades de l'Observatori del Treball i Model Productiu

El butlletí és una publicació electrònica del servei de l'Observatori – Centre d'Estudis del Consell Comarcal Vallès Oriental. El butlletí publica, periòdicament, informació rellevant per a la presa de decisions en l'àmbit del desenvolupament local al Vallès Oriental.

