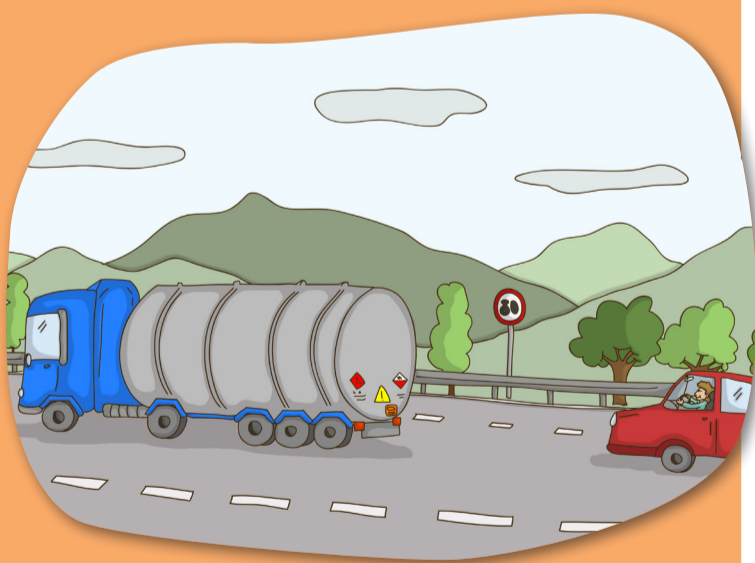
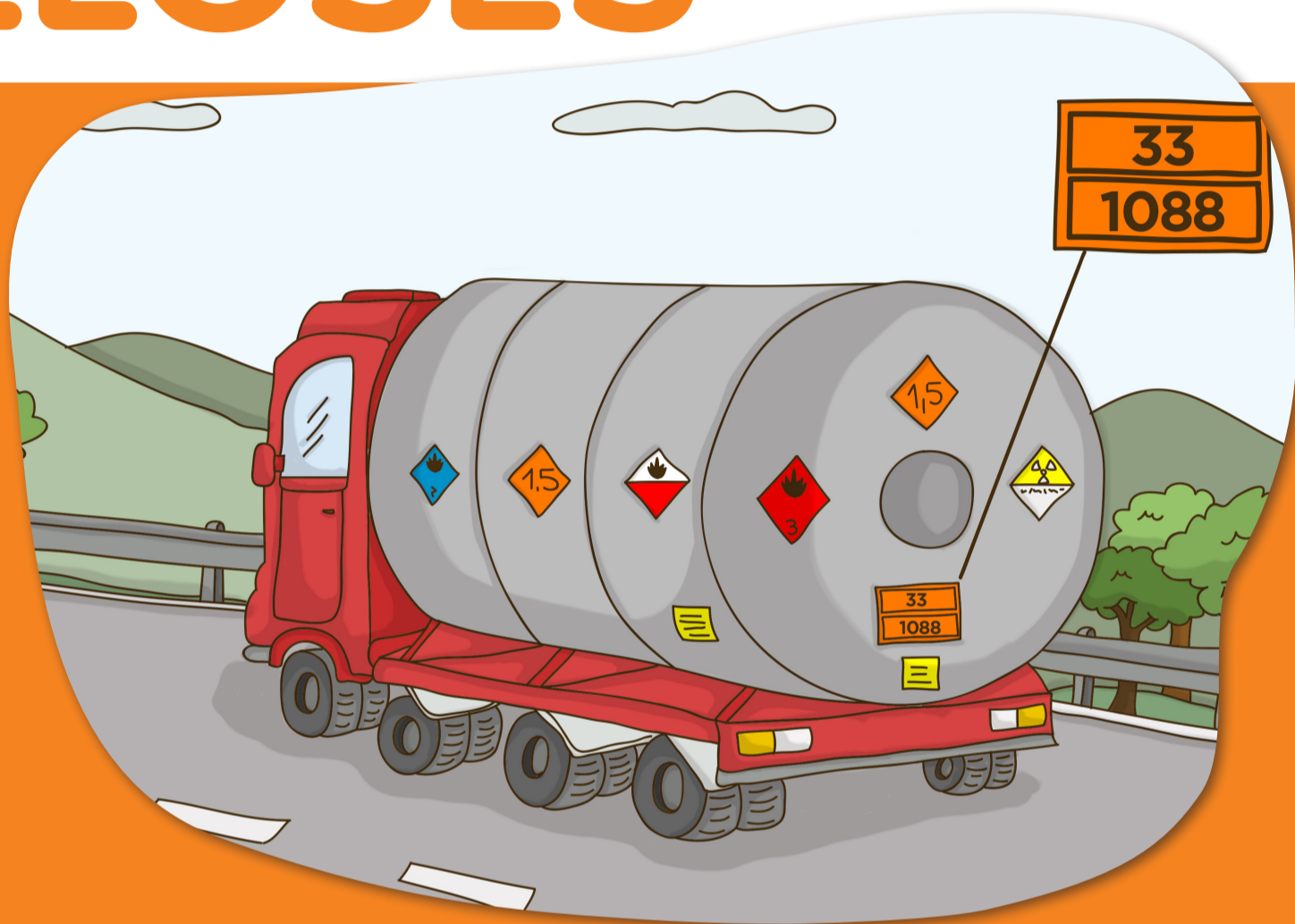


CONSELLS D'AUTOPROTECCIÓ

TRANSPORT DE MERCADERIES PERILLOSES

1. Els vehicles que transporten mercaderies perilloses porten unes plaques de color taronja amb unes xifres que indiquen la substància que transporten



2. Quan circuleu amb el vostre vehicle, mantingueu la distància de seguretat amb els vehicles de mercaderies perilloses

3. Si trobeu un vehicle de mercaderies perilloses accidentat, truqueu de seguida al 112 indiqueu-los el lloc de l'accident i que el vehicle porta una placa taronja. Si és possible, digueu-los també el número que apareix a la placa taronja, si en té



4. En el cas que detecteu una fuga del producte del camió o de la càrrega o un incendi, per a la vostra seguretat allunyeu-vos immediatament del lloc en sentit contrari a la direcció del vent