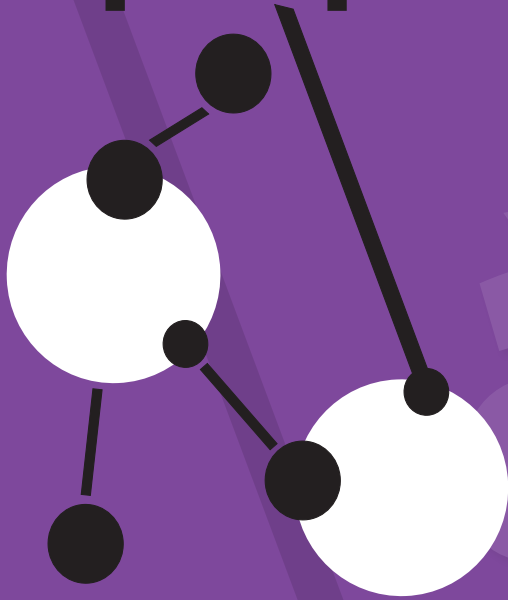


SERVEI MUNICIPAL Apropa'm



Et portem a l'ambulatori!

Nou servei de transport gratuït

Projecte Apropa'm

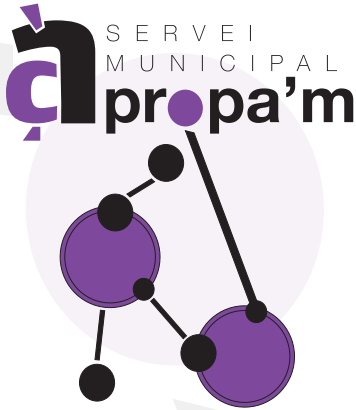
Per a persones de més de 65 anys
i que no disposen de cap mitjà de transport per anar
al CAP de la Cruïlla o Palaudàries.



Ajuntament de Lliçà d'Amunt

ACCIÓ SOCIAL





En què consisteix?

És un servei de transport per a persones grans (majors de 65 anys) per tal de traslladar-les, des del seu domicili fins als Centres d'Atenció Primària del municipi. Els requisits dels usuaris seran valorats per l'Àrea d'Acció Social.

Quin és l'objectiu?

Trasllat des de la llar dels usuaris als serveis establerts.

Punts de destinació

Centres d'Atenció Primària (CAP) La Cruïlla i Palaudàries.

Dies i horari de funcionament del servei

De dilluns a divendres, excepte festius. Els horaris s'ajustaran a les visites d'infermeria i doctors/doctores de capçalera.

Quin preu te el servei?

El servei és gratuït

Quins són els requisits per ser beneficiari d'aquest nou servei?

- Persones més grans de 65 anys
- Empadronades al municipi
- Persones amb dependència reconeguda
- Persones amb mobilitat reduïda
- Manca o poc suport familiar
- Que els ingressos no superin el 2,5 de IPREM
- Requisits específics valorats per Serveis Socials

En tot cas i amb la finalitat de donar la resposta més amplia possible a la població, els requisits específics seran valorats per Serveis Socials

Com s'ha de sol·licitar el servei?

El servei es pot sol·licitar a través de Serveis Socials (C. de Rafael Casanova 8, 1 planta) i al tel. 938 607 220, on se us facilitarà tota la informació necessària.