

---

Lliçà d'Amunt

Novembre 2018

---

# ATUR REGISTRAT

SERVEI D'INFORMACIÓ ESTADÍSTICA MUNICIPAL DEL VALLÈS ORIENTAL - SIEM



Amb el suport de:



Xarxa d'Observatoris  
del Desenvolupament  
Econòmic Local

Font: Generalitat de Catalunya. Departament d'Empresa i Ocupació.

## 1. Taxa d'atur registrat



9,96%

Fa 1 any...

	Novembre 2018		Nov-17	
	Lliçà d'Amunt	Vallès Oriental	Lliçà d'Amunt	Vallès Oriental
Homes	7,04%	8,58%	7,79%	9,56%
Dones	13,12%	13,77%	14,43%	14,88%
<b>Total</b>	<b>9,96%</b>	<b>11,03%</b>	<b>10,98%</b>	<b>12,08%</b>

## 2. Dades bàsiques d'atur registrat

Novembre 2018

	Novembre 2018	Variació mensual			Variació anual		
		Oct-18	absoluta	relativa (%)	Nov-17	absoluta	relativa (%)
<b>Total registrat</b>	<b>696</b>	<b>695</b>	<b>1</b>	<b>0,14%</b>	<b>751</b>	<b>-55</b>	<b>-7,32%</b>
Homes	256	257	-1	-0,39%	276	-20	-7,25%
Dones	440	438	2	0,46%	475	-35	-7,37%

## PER EDAT

Menors de 20	14	14	0	0,00%	20	-6	-30,00%
De 20 a 24	41	50	-9	-18,00%	34	7	20,59%
De 25 a 29	41	45	-4	-8,89%	47	-6	-12,77%
De 30 a 34	39	37	2	5,41%	53	-14	-26,42%
De 35 a 39	64	61	3	4,92%	77	-13	-16,88%
De 40 a 44	85	87	-2	-2,30%	91	-6	-6,59%
De 45 a 49	94	86	8	9,30%	93	1	1,08%
De 50 a 54	93	91	2	2,20%	99	-6	-6,06%
De 55 a 59	128	124	4	3,23%	134	-6	-4,48%
De 60 a 64	97	100	-3	-3,00%	103	-6	-5,83%
Més de 64	0	0	0	-	0	0	-

## PER DURADA COM A DEMANDANT D'OCUPACIÓ (DONO)

Fins a 3 mesos	223	224	-1	-0,45%	206	17	8,25%
De 3 a 6 mesos	83	72	11	15,28%	84	-1	-1,19%
De 6 a 9 mesos	38	51	-13	-25,49%	48	-10	-20,83%
De 9 a 12 mesos	37	35	2	5,71%	56	-19	-33,93%
De 12 a 15 mesos	34	28	6	21,43%	42	-8	-19,05%
De 15 a 18 mesos	25	21	4	19,05%	30	-5	-16,67%
De 18 a 21 mesos	17	26	-9	-34,62%	22	-5	-22,73%
De 21 a 24 mesos	18	20	-2	-10,00%	21	-3	-14,29%
Més de 24 mesos	221	218	3	1,38%	242	-21	-8,68%

## PER NIVELL FORMATIU

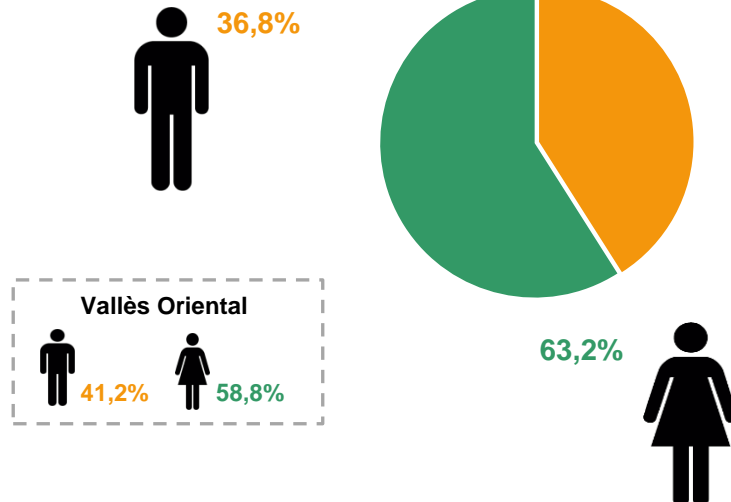
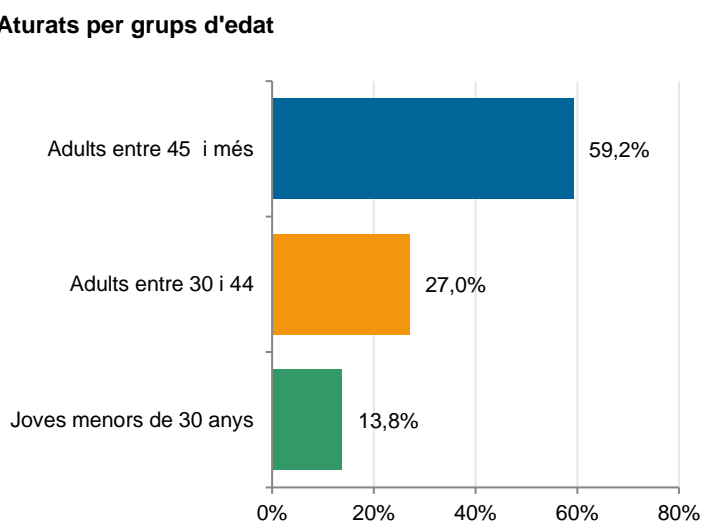
Sense estudis	2	2	0	0,00%	5	-3	-60,00%
Estudis primaris incomplets	8	6	2	33,33%	5	3	60,00%
Estudis primaris complets	51	50	1	2,00%	56	-5	-8,93%
Programes de formació professional - Estudis secundària	107	113	-6	-5,31%	100	7	7,00%
Educació general - Estudis Secundaris	446	434	12	2,76%	491	-45	-9,16%
Tècnics-professionals superiors - Estudis post-secundària	47	49	-2	-4,08%	68	-21	-30,88%
Universitaris primer cicle - Estudis post-secundaris	14	15	-1	-6,67%	12	2	16,67%
Universitaris segon i tercer cicle - Estudis post-secundària	21	26	-5	-19,23%	30	-9	-30,00%
Altres estudis post-secundaris	0	0	0	-	0	0	-

	Novembre 2018	Variació mensual			Variació anual		
		Oct-18	absoluta	relativa (%)	Nov-17	absoluta	relativa (%)
<b>PER SECTOR ECONÒMIC</b>							
Agricultura	3	5	-2	-40,00%	1	2	200,00%
Indústria	129	118	11	9,32%	133	-4	-3,01%
Construcció	44	47	-3	-6,38%	45	-1	-2,22%
Serveis	496	497	-1	-0,20%	540	-44	-8,15%
Sense ocupació anterior	24	28	-4	-14,29%	32	-8	-25,00%
<b>PER OCUPACIÓ</b>							
Ocupacions militars	0	0	0	-	0	0	-
Directors i gerents	11	12	-1	-8,33%	11	0	0,00%
Professionals científics i intel·lectuals	20	20	0	0,00%	29	-9	-31,03%
Tècnics i professionals de suport	75	69	6	8,70%	69	6	8,70%
Empleats oficina comptables i administratius	87	86	1	1,16%	105	-18	-17,14%
Treballadors restauració, personals i venedors	136	136	0	0,00%	157	-21	-13,38%
Treballadors act. agrícoles, ramaderes i pesqueres	3	4	-1	-25,00%	6	-3	-50,00%
Artesans, treballadors indústries i construcció	57	65	-8	-12,31%	70	-13	-18,57%
Operadors instal·lacions i màquines, i muntadors	67	60	7	11,67%	64	3	4,69%
Ocupacions elementals	240	243	-3	-1,23%	240	0	0,00%
<b>PER NACIONALITAT</b>							
Europa	12	11	1	9,09%	12	0	0,00%
Magrib	1	0	1	-	2	-1	-50,00%
Àfrica del nord exclòs el Magrib	0	0	0	-	0	0	-
Àfrica occidental	1	1	0	0,00%	0	1	-
Àfrica central, oriental i austral	0	0	0	-	0	0	-
Amèrica del nord	0	0	0	-	0	0	-
Amèrica central i del sud	6	4	2	50,00%	8	-2	-25,00%
Pròxim Orient i Orient Mitjà	0	0	0	-	0	0	-
Altres països i territoris d'Àsia	0	0	0	-	0	0	-
Austràlia, Oceania	0	0	0	-	0	0	-
<b>Total Atur estrangers</b>	<b>20</b>	<b>16</b>	<b>4</b>	<b>25,00%</b>	<b>22</b>	<b>-2</b>	<b>-9,09%</b>

3. Per edat i sexe

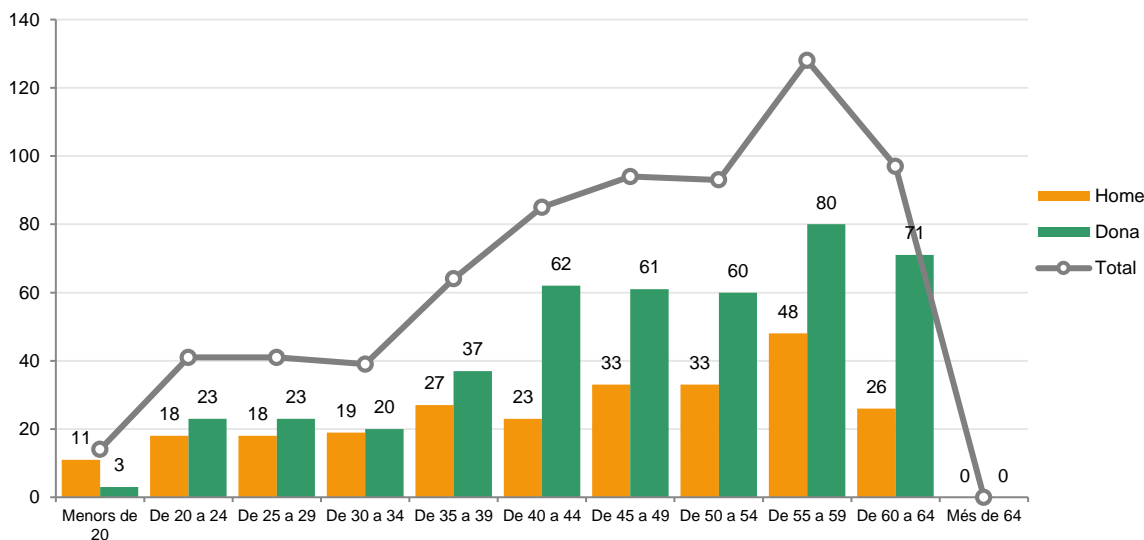
Novembre 2018

Aturats per grups d'edat

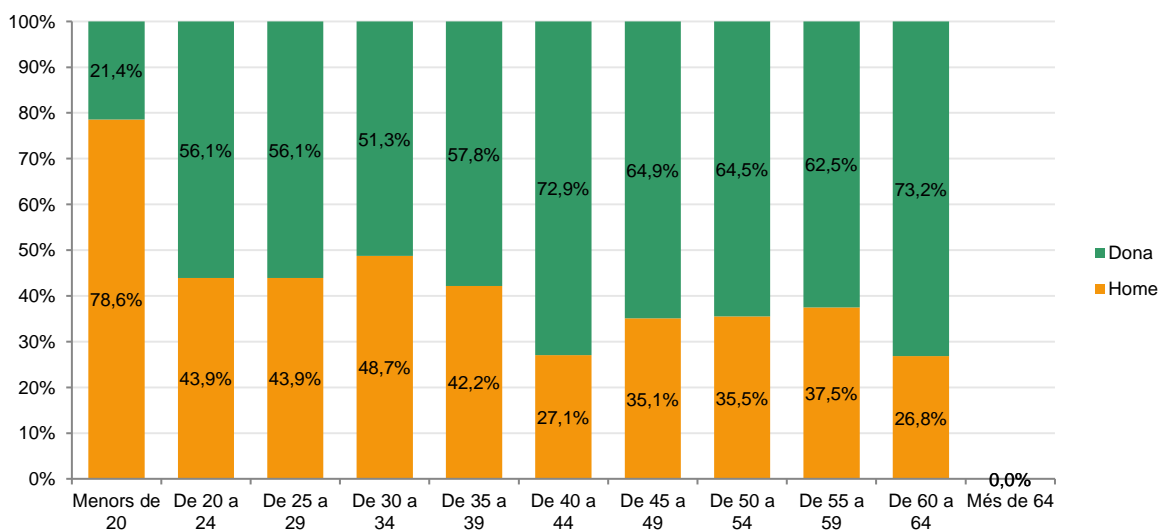


3. Per edat i sexe

Aturats per edat i sexe



Aturats en percentatge per edat i sexe



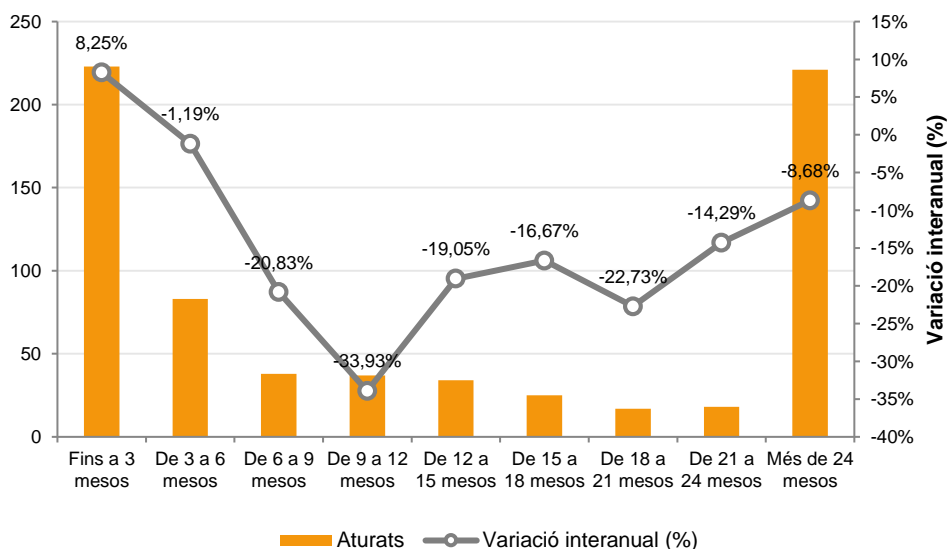
4. Per durada com a demandant d'ocupació (DONO)

Aturats de llarga durada municipi

31,8%

Comarca

27,0%



5. Per Sectors d'activitat

**Agricultura**



3 Aturats  
0,43% Pes  
-40,00% Variació mensual  
200,00% Variació anual

**Indústria**



129 Aturats  
18,53% Pes  
9,32% Variació mensual  
-3,01% Variació anual

**Construcció**



44 Aturats  
6,32% Pes  
-6,38% Variació mensual  
-2,22% Variació anual

**Serveis**



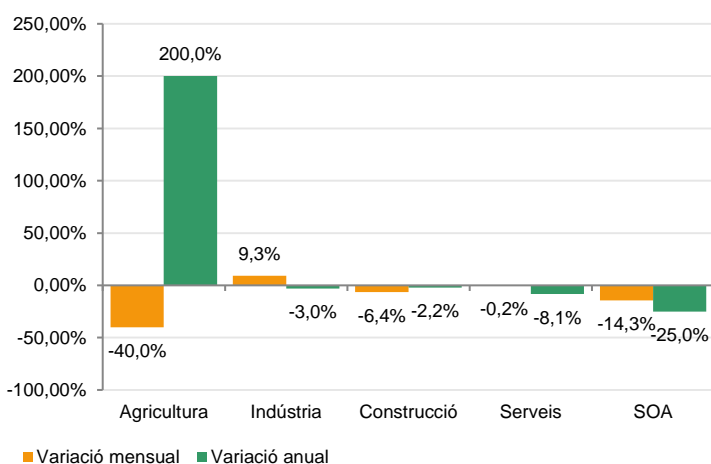
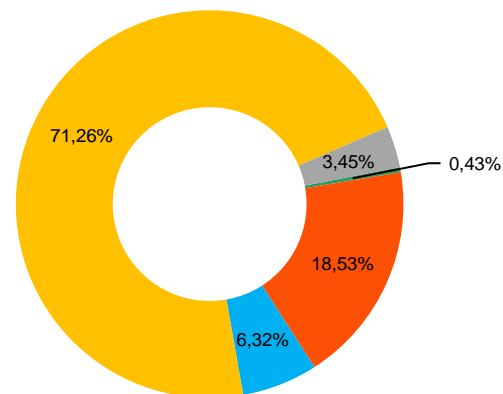
496 Aturats  
71,26% Pes  
-0,20% Variació mensual  
-8,15% Variació anual

**Sense ocupació anterior (SOA)**



24 Aturats  
3,45% Pes  
-14,29% Variació mensual  
-25,00% Variació anual

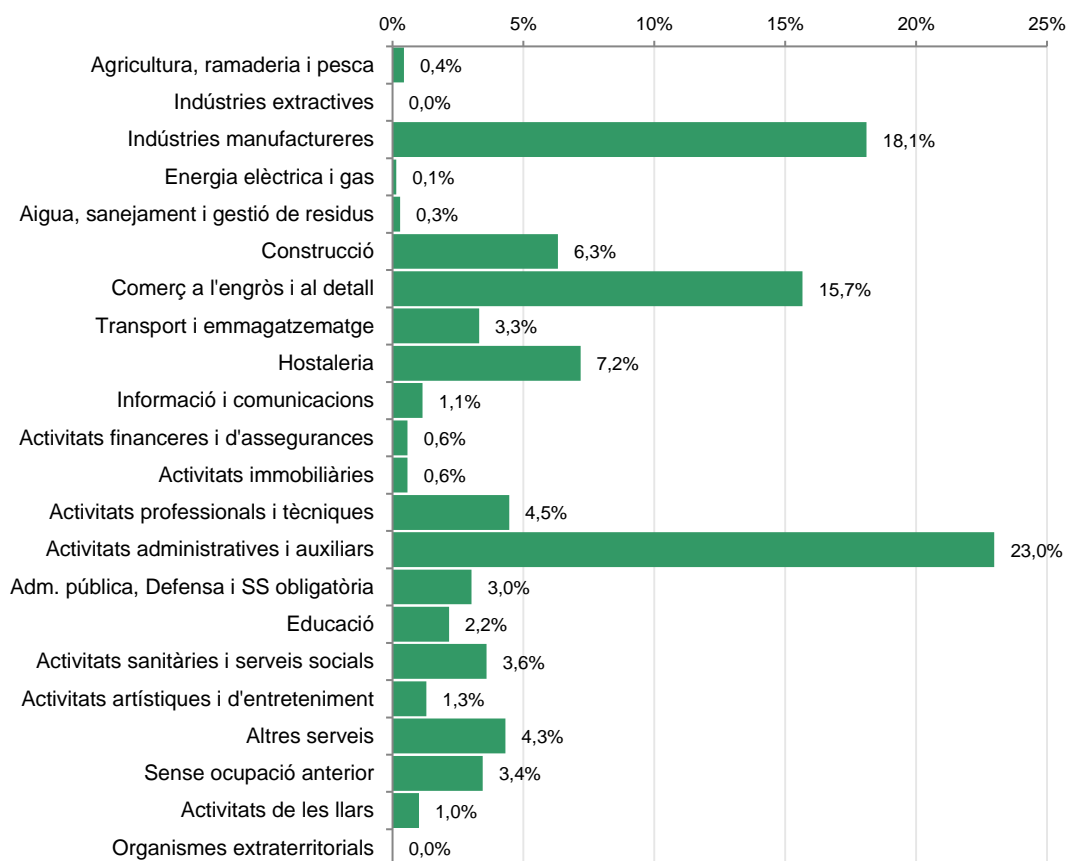
■ Agricultura ■ Indústria ■ Construcció ■ Serveis ■ SOA



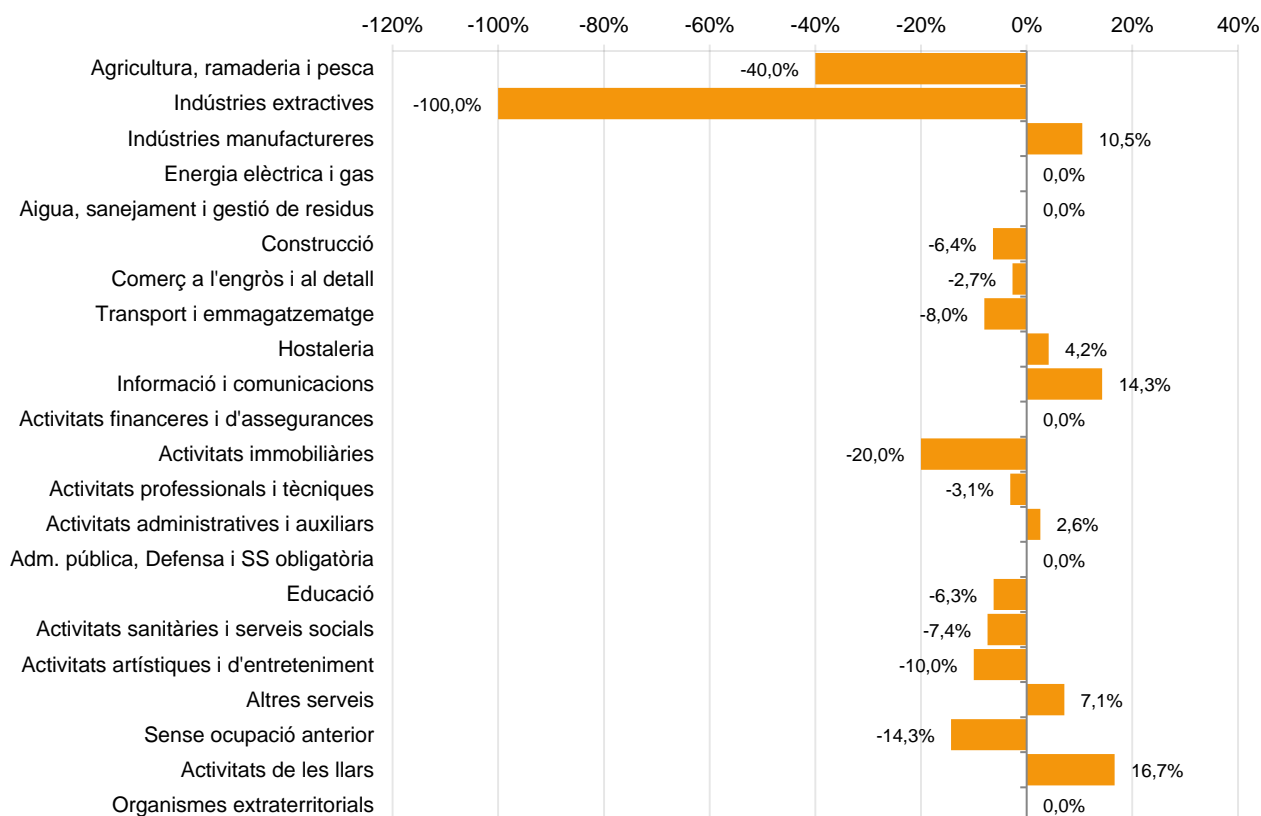
Activitats econòmiques (1 Dígít CCAE)	Novembre 2018	Variació mensual		Variació anual			
		Oct-18	absoluta	relativa (%)	Nov-17	absoluta	relativa (%)
Agricultura, ramaderia i pesca	3	5	-2	-40,0%	1	2	200,0%
Indústries extractives	0	1	-1	-100,0%	0	0	-
Indústries manufactureres	126	114	12	10,5%	131	-5	-3,8%
Energia elèctrica i gas	1	1	0	0,0%	1	0	0,0%
Aigua, sanejament i gestió de residus	2	2	0	0,0%	1	1	100,0%
Construcció	44	47	-3	-6,4%	45	-1	-2,2%
Comerç a l'engròs i al detall	109	112	-3	-2,7%	117	-8	-6,8%
Transport i emmagatzematge	23	25	-2	-8,0%	35	-12	-34,3%
Hostaleria	50	48	2	4,2%	55	-5	-9,1%
Informació i comunicacions	8	7	1	14,3%	9	-1	-11,1%
Activitats financeres i d'assegurances	4	4	0	0,0%	5	-1	-20,0%
Activitats immobiliàries	4	5	-1	-20,0%	5	-1	-20,0%
Activitats professionals i tècniques	31	32	-1	-3,1%	36	-5	-13,9%
Activitats administratives i auxiliars	160	156	4	2,6%	159	1	0,6%
Adm. pública, Defensa i SS obligatòria	21	21	0	0,0%	26	-5	-19,2%
Educació	15	16	-1	-6,3%	19	-4	-21,1%
Activitats sanitàries i serveis socials	25	27	-2	-7,4%	27	-2	-7,4%
Activitats artístiques i d'entreteniment	9	10	-1	-10,0%	11	-2	-18,2%
Altres serveis	30	28	2	7,1%	33	-3	-9,1%
Sense ocupació anterior	24	28	-4	-14,3%	32	-8	-25,0%
Activitats de les llars	7	6	1	16,7%	3	4	133,3%
Organismes extraterritorials	0	0	0	-	0	0	-
<b>Total</b>	<b>696</b>	<b>695</b>	<b>1</b>	<b>0,1%</b>	<b>751</b>	<b>-55</b>	<b>-7,3%</b>

## 5. Per Sectors d'activitat

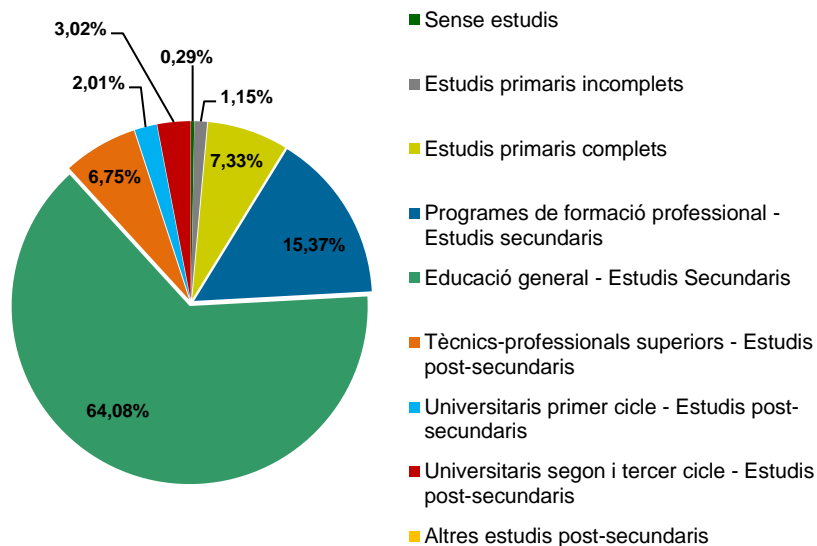
Activitats econòmiques: Quina té més percentatge d'aturats sobre el total?



Activitats econòmiques: Com han variat respecte el mes anterior? Variació relativa (en %)



6. Per Nivell Formatiu



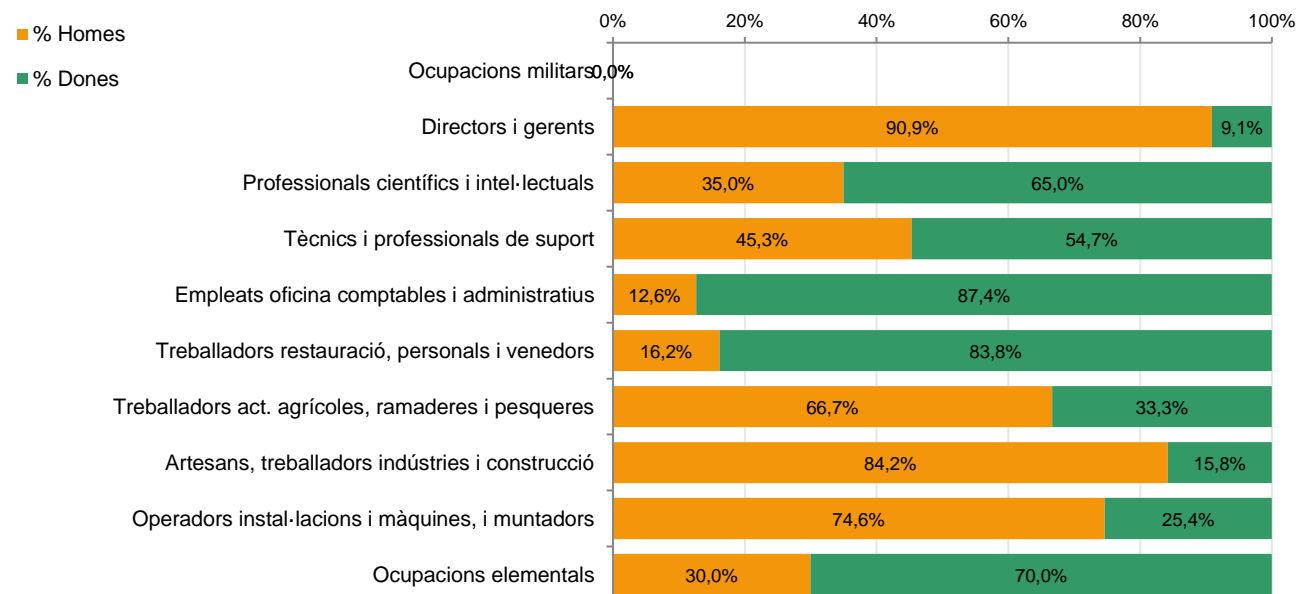
	Total	%
Sense estudis o primaris incomplets	10	1,44%
Estudis Primaris	51	7,33%
Estudis Secundaris	553	79,45%
Estudis Post-Secundaris	82	11,78%
<b>Total</b>	<b>696</b>	<b>100,00%</b>

	Lliçà d'Amunt	Vallès Oriental
Sense estudis o primaris incomplets	1,44%	6,64%
Estudis Primaris	7,33%	8,03%
Estudis Secundaris	79,45%	71,87%
Estudis Post-Secundaris	11,78%	13,46%

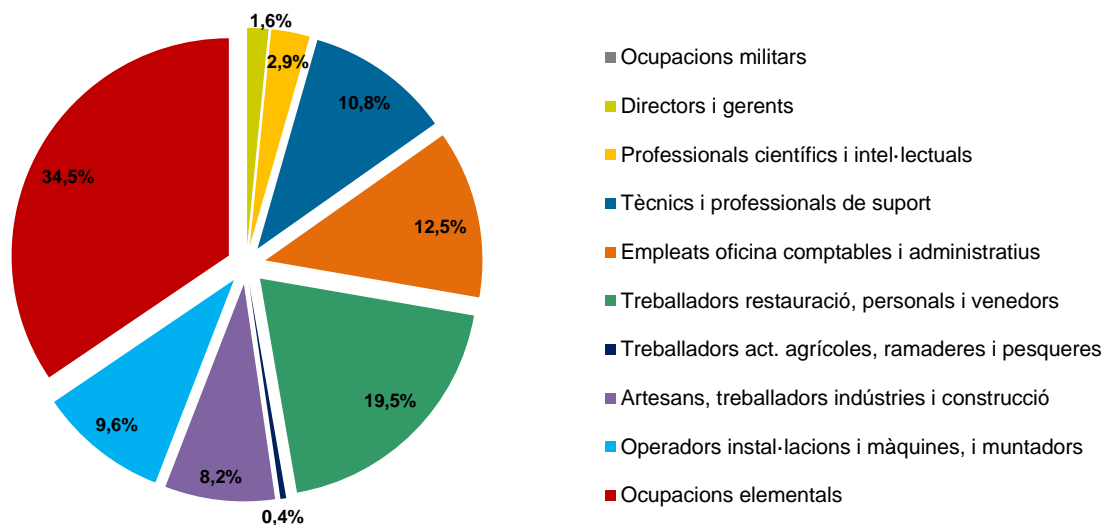
7. Per Ocupació

	Total	homes	Dones	% Homes	% Dones
Ocupacions militars	0	0	0	-	-
Directors i gerents	11	10	1	90,9%	9,1%
Professionals científics i intel·lectuals	20	7	13	35,0%	65,0%
Tècnics i professionals de suport	75	34	41	45,3%	54,7%
Empleats oficina comptables i administratius	87	11	76	12,6%	87,4%
Treballadors restauració, personals i venedors	136	22	114	16,2%	83,8%
Treballadors act. agrícoles, ramaderes i pesqueres	3	2	1	66,7%	33,3%
Artesans, treballadors indústries i construcció	57	48	9	84,2%	15,8%
Operadors instal·lacions i màquines, i muntadors	67	50	17	74,6%	25,4%
Ocupacions elementals	240	72	168	30,0%	70,0%

Ocupacions de les persones en situació d'atur per sexe



7. Per Ocupació



8. Per Nacionalitat



Vallès Oriental  
14,3%



Homes 25,0%



Dones 75,0%

% d'aturats amb nacionalitat estrangera  
2,9%

	Total	% sobre total	Homes	Dones	% Homes	% Dones
Europa	12	60,0%	3	9	25,0%	75,0%
Magrib	1	5,0%	0	1	0,0%	100,0%
Àfrica del nord exclòs el Magrib	0	0,0%	0	0	-	-
Àfrica occidental	1	5,0%	0	1	0,0%	100,0%
Àfrica central, oriental i austral	0	0,0%	0	0	-	-
Amèrica del nord	0	0,0%	0	0	-	-
Amèrica central i del sud	6	30,0%	2	4	33,3%	66,7%
Pròxim Orient i Orient Mitjà	0	0,0%	0	0	-	-
Altres països i territoris d'Àsia	0	0,0%	0	0	-	-
Austràlia, Oceania	0	0,0%	0	0	-	-
<b>Total</b>	<b>20</b>	<b>100%</b>	<b>5</b>	<b>15</b>	<b>25,0%</b>	<b>75,0%</b>

